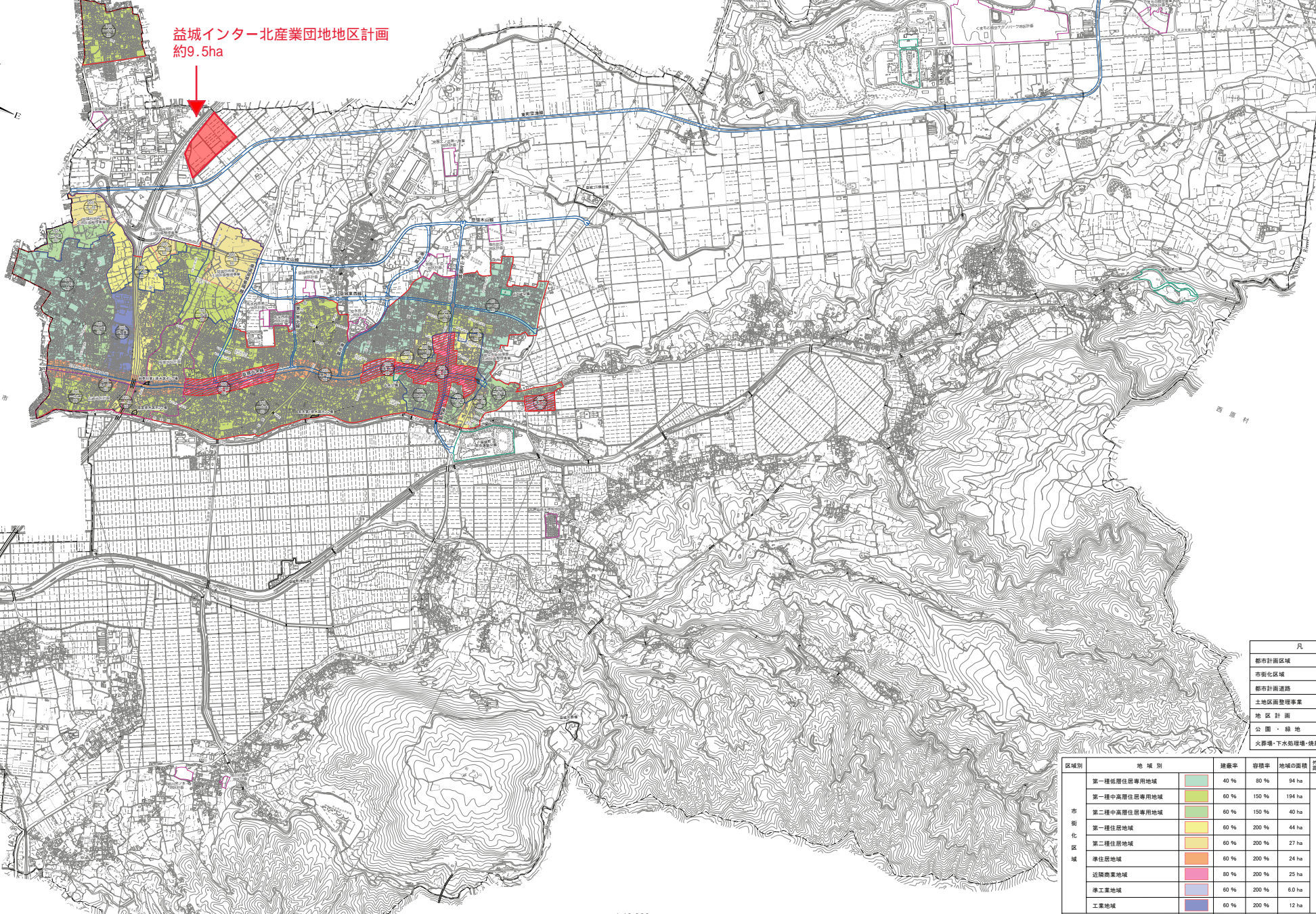
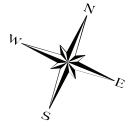


熊本都市計画 総括図

『熊本都市計画（益城インター北産業団地地区計画）の決定』

益城インター北産業団地地区計画
約9.5ha



凡例

都市計画区域	[Red outline]
市街化区域	[Red outline]
都市計画道路	[Blue line]
土地区画整理事業	[Blue line]
地区計画	[Pink outline]
公園・緑地	[Green area]
火葬場・下水処理場・焼却場	[White area]

区域別	地域別	建築率	容積率	地域の面積	地盤の建込 制限の程度	建築物の 高さの程度
市街化区域	第一種低層住居専用地域	40%	80%	94 ha	1.0m	10m
	第一種中高層住居専用地域	60%	150%	194 ha		
	第二種中高層住居専用地域	60%	150%	40 ha		
	第一種住居地域	60%	200%	44 ha		
	第二種住居地域	60%	200%	27 ha		
	準住居地域	60%	200%	24 ha		
市街化調整区域	近隣商業地域	80%	200%	25 ha		
	工業地域	60%	200%	6.0 ha		
	工業地域	60%	200%	12 ha		
市街化調整区域		70%	400%			
				市街化区域の面積 計	約469ha	
				特別用途地区（大規模集客施設制限地区）	計 約469ha	

1:10,000

