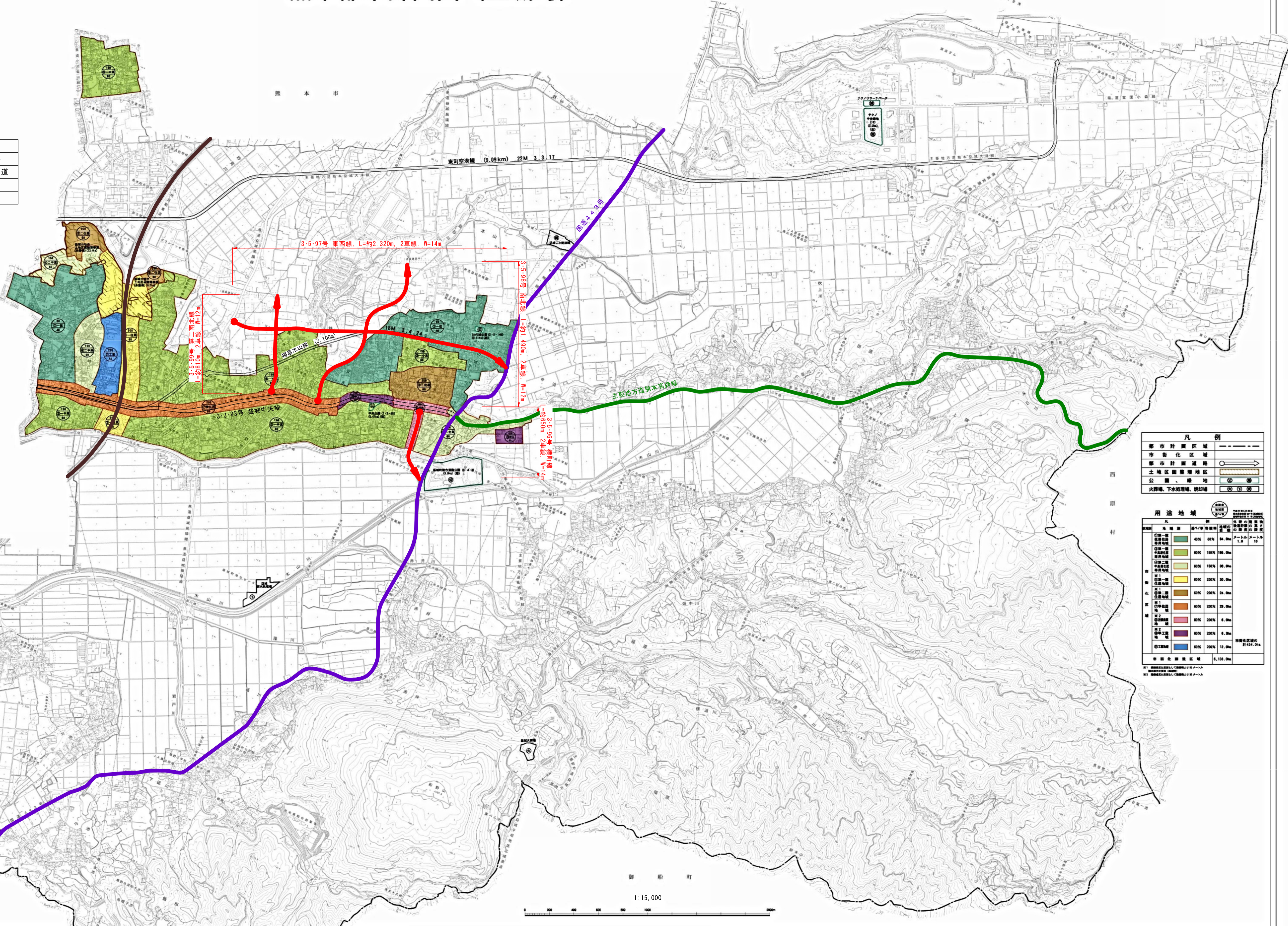


# 熊本都市計画図 (益城町)



凡例

	都市計画道路
	高速自動車国道
	国道
	主要地方道

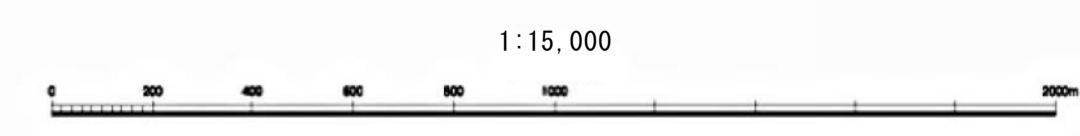


凡例

	都市計画区域
	市街化区域
	都市計画道路
	土地区画整理地区
	公園、緑地
	火葬場、下水処理場、焼却場

用途地域

用途地域	容積率	高さ制限	用途制限
第一種住居地域	40%	10m	住居
第二種住居地域	60%	15m	住居
第三種住居地域	60%	15m	住居
第一種低層住居専用地域	60%	10m	住居
第二種低層住居専用地域	60%	10m	住居
第一種中層住居専用地域	60%	25m	住居
第二種中層住居専用地域	60%	25m	住居
第一種商業地域	60%	25m	商業
第二種商業地域	60%	25m	商業
第一種工業地域	60%	12m	工業
第二種工業地域	60%	12m	工業
特別第一種工業地域	60%	12m	工業
特別第二種工業地域	60%	12m	工業
特別第三種工業地域	60%	12m	工業
特別第四種工業地域	60%	12m	工業
特別第五種工業地域	60%	12m	工業
特別第六種工業地域	60%	12m	工業
特別第七種工業地域	60%	12m	工業
特別第八種工業地域	60%	12m	工業
特別第九種工業地域	60%	12m	工業
特別第十種工業地域	60%	12m	工業
特別第十一種工業地域	60%	12m	工業
特別第十二種工業地域	60%	12m	工業
特別第十三種工業地域	60%	12m	工業
特別第十四種工業地域	60%	12m	工業
特別第十五種工業地域	60%	12m	工業
特別第十六種工業地域	60%	12m	工業
特別第十七種工業地域	60%	12m	工業
特別第十八種工業地域	60%	12m	工業
特別第十九種工業地域	60%	12m	工業
特別第二十種工業地域	60%	12m	工業



大分県土木部 都市計画課  
 2015年11月15日現在  
 1:15,000  
 2015年11月15日現在  
 1:15,000