

## こうつう し どういん 交通指導員の方に学ぶこと

毎日、職場まで自転車で通勤した時期があります。途中、交差点のところどころに交通指導員の方が立っておられます。いつもは何気なく、今日も立っておられるなど思う程度でした。

ある日、信号待ちの時間があり、しばらくようすを見ていると、子どもからおとなまで声を掛け合っておられるようすに気づきました。感じるに、毎日ここを通る人たちと、こまめに会話をされてきたからだろうなと思いました。特に、子どもへの声かけに、忘れていたものを思いださせてもらったようでした。

「今日は一人ね、友だちは？」

「昨日、調子悪かったみたいだけど、今日はどうね？」

「あわてず渡ってね。」

今の家庭や学校で、どれだけこんな声かけができていようかと考えてしまいました。交通指導員の方が、ただ交通安全のためだけに立っておられるのではないことを感じるとともに、朝から何か温かいものをいただいたような気がしました。

以前、関わりを持たせてもらった地域のお母さんたちが、よく地域の子どもたちにこんな声かけをされていました。

「今から、学校かい？」

「気をつけて行ってきなせ。」

「今帰ってきたつね。今日は早かね。」

忘れかけていた人と人とのつながりや、地域の温もりを感じたものです。

時代とともにこんな光景を見ることが少なくなりました。哀しいことです。今一度、

人と人の関わり  
や、子どもへの  
声かけを大切  
にしていきたい  
ものです。



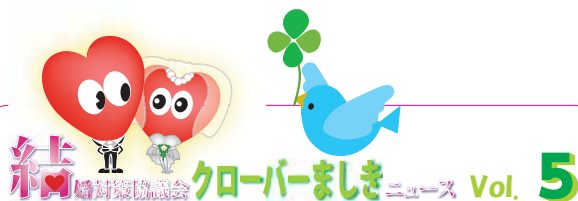
## 平成 29 年 町内・御船署管内の事故・事件の発生状況

事故・犯罪区分	発生状況(件)			
	町内		御船署管内	
	6月中	累計	6月中	累計
人身事故	7	44	18	109
物損事故	73	424	178	1100
空き巣	0	1	0	2
自販機狙い	0	0	0	0
万引き	1	6	8	32
オートバイ盗	1	2	1	3
自転車盗	0	1	4	13
車上狙い	0	1	0	8

件数は平成 29 年 6 月末現在

岡御船警察署・御船地区防犯協会連合会

☎ 282 - 1110 ☎ 261 ~ 264



### クローバーまじき de 婚活 始めませんか？

4月から、新しい試みとしてお見合いセッティングを始めました。

異性のプロフィールカードを見ていただき、会ってみたい相手がいたら申し込みをし、事務局も同席してお見合いをします。

\*おしゃれなカフェ、レストラン、居酒屋など、場所はさまざまです。

\*これまでのセッティングは 11 組！ 毎月数組の依頼を受けています。

\*お見合い後にお付き合い中が、現在 2 組！ 仕事で時間が取れないという皆さんのため、日曜や平日夜間の窓口も開設中です。多くの方が参加する婚活イベントもありますが、1対1のお見合いもいかがでしょうか？

\*女性向けの「手相講座」(23 ページに詳細記事)を9月に、男性向けの「モテ男講座」を8月に開催します。皆様のご参加をお待ちしています！

岡益城町結婚対策協議会(男女共同参画センター輝らめき館内)

☎ 286-6665 ☎ 286-6927

✉ danjyo@town.mashiki.lg.jp