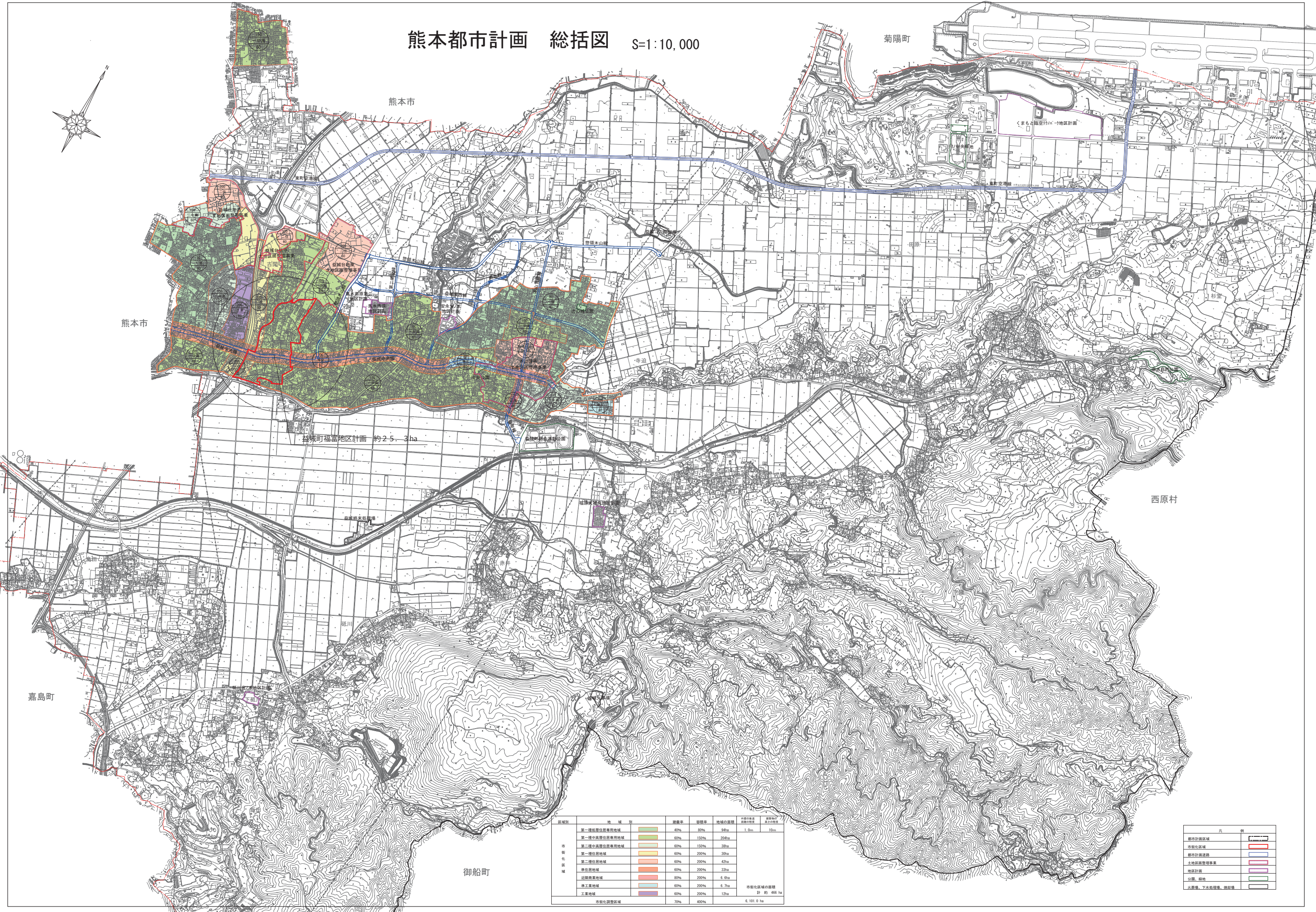
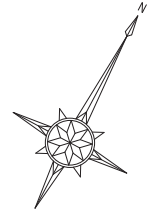


熊本都市計画 総括図 S=1:10,000



区域別	地 域 別	緑率	容積率	地域の面積	市街化促進 区域の面積	都市地区 の面積
市 街 化 区 域	第一種低層住居専用地域	40%	80%	94ha	1.0m 10m	6,101.0 ha
	第一種中高層住居専用地域	80%	150%	250ha		
	第二種中高層住居専用地域	60%	150%	38ha		
	第一種住居地域	60%	200%	30ha		
	第二種住居地域	60%	200%	42ha		
	準住居地域	60%	200%	32ha		
	近隣商業地域	80%	200%	6.0ha		
	準工業地域	60%	200%	6.7ha		
	工業地域	60%	200%	12ha		
	市街化調整区域	70%	400%	6,101.0 ha		

凡 例	
都市計画区域	黒線
市街化区域	赤線
都市計画道路	青線
土地改良事業	紫線
地区計画	緑線
公園、緑地	緑色
火葬場、下水処理場、検校場	黒色