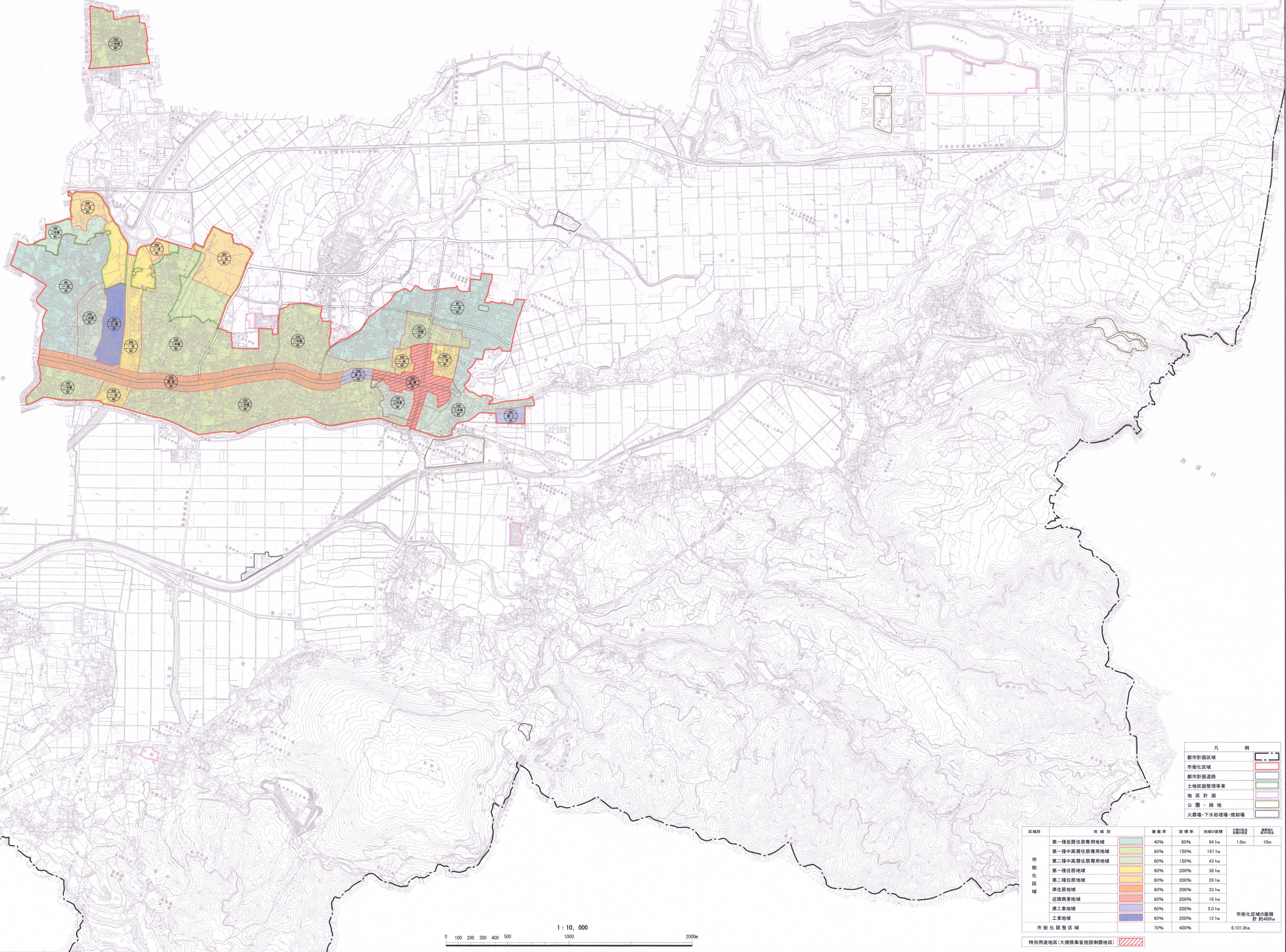
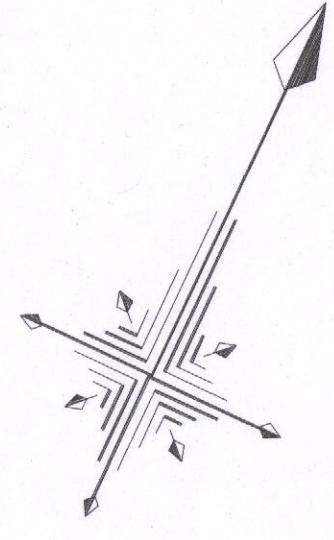


熊本都市計画 総括図



凡 例

都市計画区域	[Red outline]
市街化区域	[Red outline]
都市計画道路	[Grey line]
土地改良事業	[Green hatched area]
地区計画	[Pink hatched area]
公園・緑地	[Green area]
火葬場・下水処理場・焼却場	[Blue area]

区域別	地域別	建築率	容積率	地域の面積	容積率	容積率
市街化区域	第一種低層住居専用地域	40%	80%	94 ha	1.0m	10m
	第一種中高層住居専用地域	60%	150%	197 ha		
	第二種中高層住居専用地域	60%	150%	43 ha		
	第一種住居地域	60%	200%	38 ha		
	第二種住居地域	60%	200%	28 ha		
	準住居地域	60%	200%	33 ha		
	近隣商業地域	80%	200%	16 ha		
	準工業地域	60%	200%	5.0 ha		
	工業地域	60%	200%	12 ha		
	市街化調整区域		70%	400%		
市街化区域の面積計 約468ha						
特別用途地区(大規模集客施設制限地区) [Red hatched area]						

1 : 10,000
0 100 200 300 400 500 1000 2000m