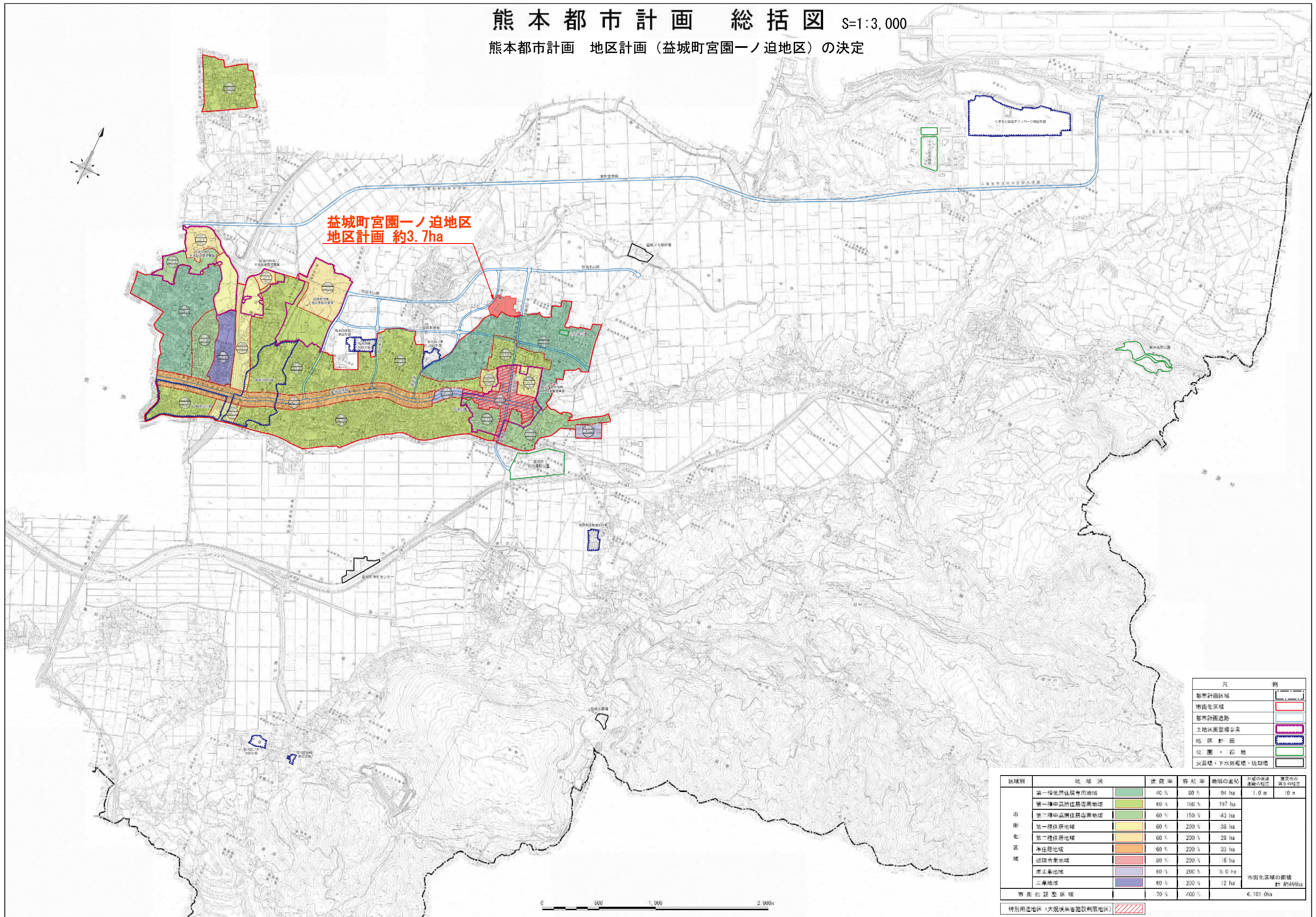


熊本都市計画 総括図 S=1:3,000

熊本都市計画 地区計画（益城町宮園一ノ迫地区）の決定



益城町宮園一ノ迫地区
地区計画 約3.7ha

凡 例	
都市計画区域	[Red outline]
市街化区域	[Red outline]
都市計画道路	[Blue line]
土地区画整理事業	[Purple outline]
地区計画	[Red outline]
公園・緑地	[Green area]
火葬場・下水処理場・焼却場	[White area]

区域別	地域別	建築率	容積率	地域の面積	外壁の高さ 建築の階数	建築物の 高さの位置
市街化区域	第一種低層住居専用地域	40%	80%	94 ha	1.0 m	10 m
	第一種中高層住居専用地域	60%	150%	197 ha		
	第二種中高層住居専用地域	60%	150%	43 ha		
	第一種住居地域	60%	200%	38 ha		
	第二種住居地域	60%	200%	28 ha		
	準住居地域	60%	200%	33 ha		
	近隣商業地域	80%	200%	16 ha		
	工業地域	60%	200%	5.0 ha		
工業地域	60%	200%	12 ha			
市街化調整区域		70%	400%			
				市街化区域の面積 計 約499ha		
				6,101.0ha		

0 500 1,000 2,000m

特別用途地区（大規模商業施設制限地区）