

地番一覧表	
所在	大字木山下辻
地番	592
登記地目	畑
登記面積	4759㎡

所在 大字木山下辻 地番 592				
No.	点番	X座標値	Y座標値	辺長 (m)
1	4	-22129.507	-17175.299	100.245
2	5	-22087.643	-17196.190	46.787
3	6	-22067.196	-17156.984	44.218
4	07	-22065.999	-17157.663	1.376
5	08	-22041.972	-17107.157	55.930
6	7	-22084.118	-17085.918	47.195

地番一覧表	
所在	大字木山下辻
地番	593
登記地目	畑
登記面積	2252㎡

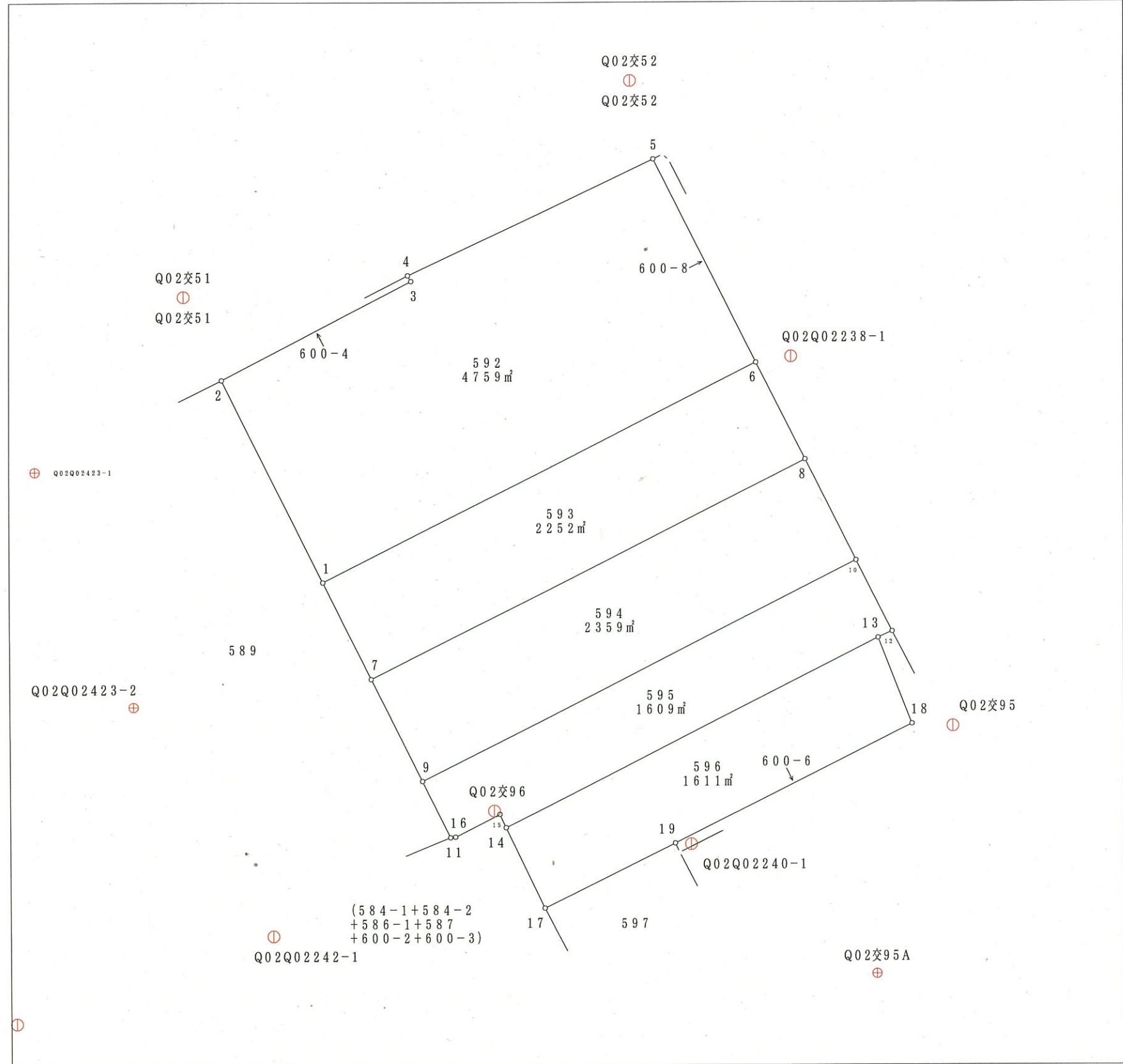
所在 大字木山下辻 地番 593				
No.	点番	X座標値	Y座標値	辺長 (m)
7	3	-22149.529	-17165.357	100.452
1	4	-22129.507	-17175.299	22.355
6	7	-22084.118	-17085.918	100.245
8	8	-22104.215	-17075.706	22.543

地番一覧表	
所在	大字木山下辻
地番	594
登記地目	畑
登記面積	2359㎡

所在 大字木山下辻 地番 594				
No.	点番	X座標値	Y座標値	辺長 (m)
9	2	-22170.634	-17154.888	100.598
7	3	-22149.529	-17165.357	23.559
8	8	-22104.215	-17075.706	100.452
10	7	-22125.107	-17065.181	23.393

地番一覧表	
所在	大字木山下辻
地番	595
登記地目	畑
登記面積	1609㎡

所在 大字木山下辻 地番 595				
No.	点番	X座標値	Y座標値	辺長 (m)
11	1	-22182.250	-17149.146	1.024
9	2	-22170.634	-17154.888	12.958
10	7	-22125.107	-17065.181	100.598
12	6	-22139.826	-17057.695	16.513
13	5	-22141.162	-17060.608	3.205



所在 大字木山字下辻 地番 595				
No.	点番	X座標値	Y座標値	辺長 (m)
14	8	-22180.204	-17137.822	86.523
15	9	-22177.445	-17139.070	3.028
16	0	-22182.144	-17148.127	10.203

地番一覧表	
所在	大字木山字下辻
地番	596
登記地目	畑
登記面積	1611㎡

所在 大字木山字下辻 地番 596				
No.	点番	X座標値	Y座標値	辺長 (m)
17	8	-22196.840	-17129.940	30.158
14	8	-22180.204	-17137.822	18.409
13	5	-22141.162	-17060.608	86.523
18	7	-22158.953	-17053.677	19.093
19	6	-22183.551	-17102.868	54.998

基準点番号	X座標値	Y座標値
Q02Q02238-1	-22082.959	-17078.617
Q02Q02240-1	-22183.762	-17099.533
Q02Q02242-1	-22202.643	-17185.839
Q02Q02423-1	-22106.621	-17234.620
Q02Q02423-2	-22155.295	-17214.520
Q02交51	-22070.449	-17204.051
Q02交51	-22070.449	-17204.051
Q02交52	-22025.723	-17111.977
Q02交52	-22025.723	-17111.977
Q02交95	-22159.434	-17045.233
Q02交95A	-22210.616	-17061.120
Q02交96	-22176.800	-17140.201
Q02交97	-22220.633	-17238.826