

巻末資料目次

資料1	平成29年度3次元測量データ	資-1
1.	杉堂地区(潮井神社)	資-1
2.	谷川地区	資-6
資料2	地震後の空中写真撮影	資-11
1.	杉堂地区(潮井神社)	資-11
2.	谷川地区	資-19
資料3	杉堂地区地震前と後の重ね図	資-22
資料4	令和元年度震災遺構候補の仮保存に関する諸条件の調査及び 業務分析結果(一部抜粋)	資-23
資料5	法令(抄)等	資-44
	文化財保護法(抄)	資-44
	文化財保護法施行令(抄)	資-57
	特別史跡名勝天然記念物又は史跡名勝天然記念物の現状変更等の 許可申請等に関する規則	資-60
	特別史跡名勝天然記念物又は史跡名勝天然記念物の管理に関する 届出書等に関する規則	資-62
	特別史跡名勝天然記念物又は史跡名勝天然記念物の復旧の届出に関する規則	資-63
	文化財保護法施行令第五条第四項第一号イからリまでに掲げる	資-64
	史跡名勝天然記念物の現状変更等の許可の事務の処理基準について	
資料6	現状変更等関係書類	資-67
資料7	参考文献・資料	資-71

資料1 平成29年度3次元計測データ

1. 杉堂地区(潮井神社)

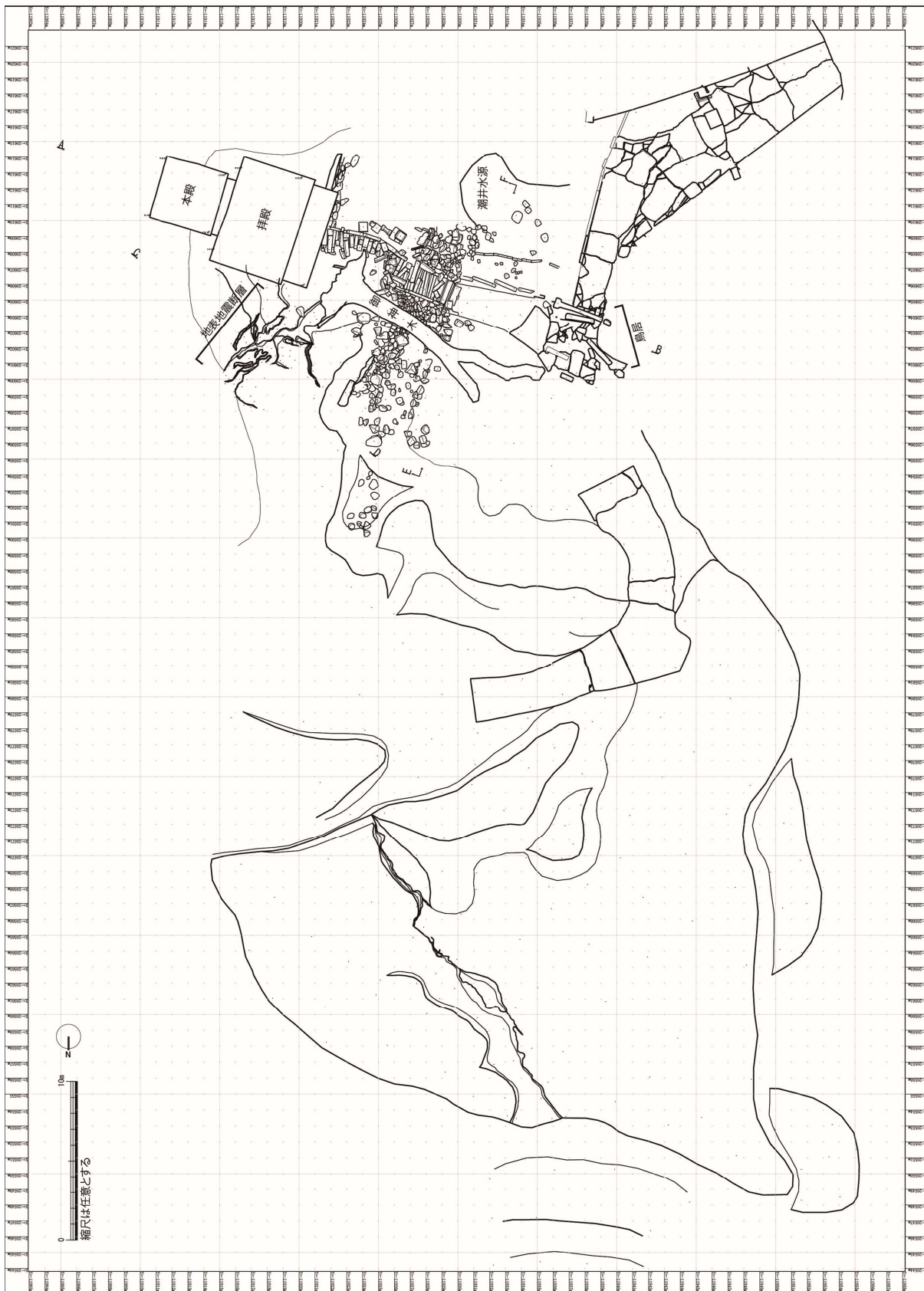


図 1-1-1 杉堂地区・潮井神社平面図

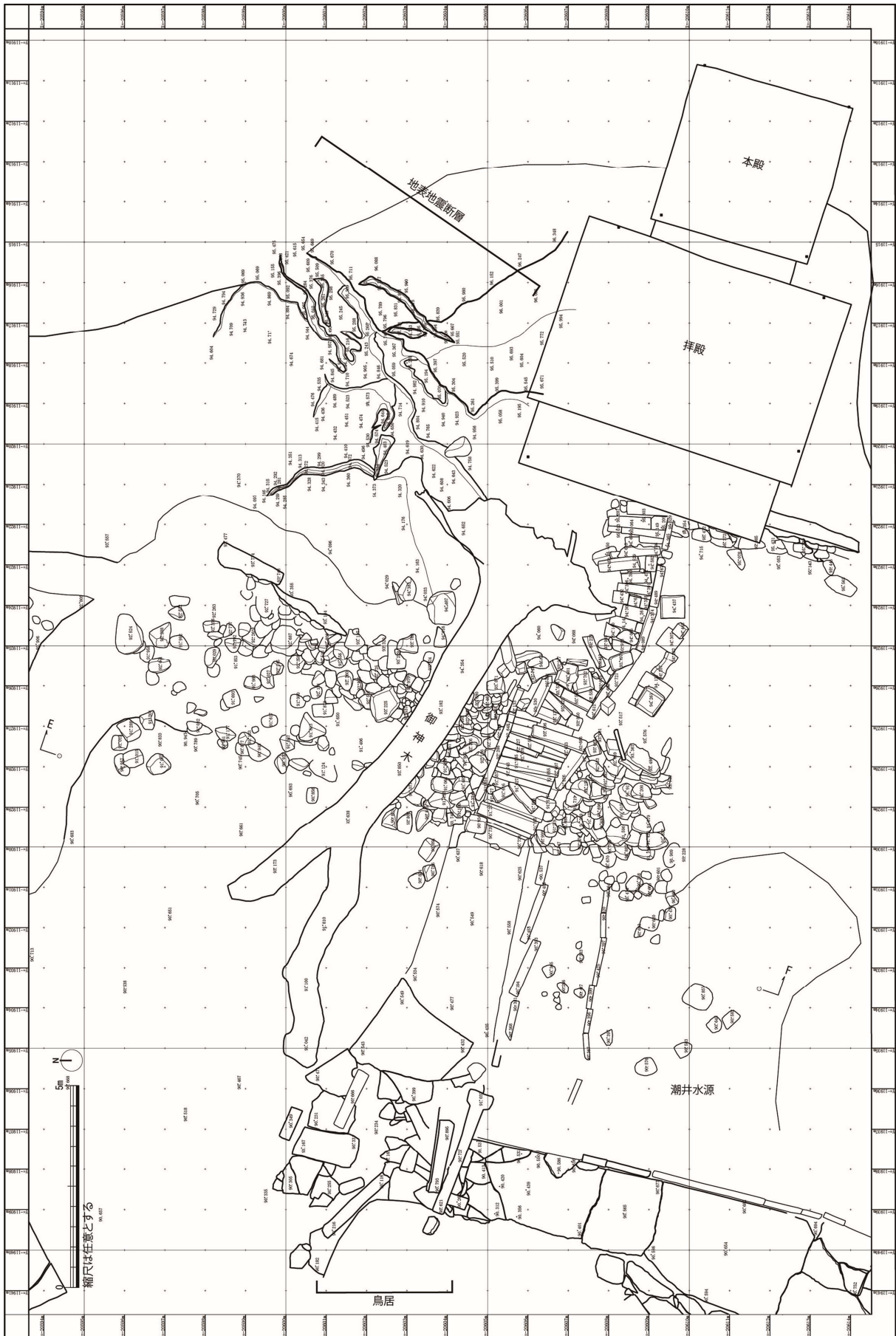


図 1-1-2 杉堂地区・潮井神社平面図（詳細図）

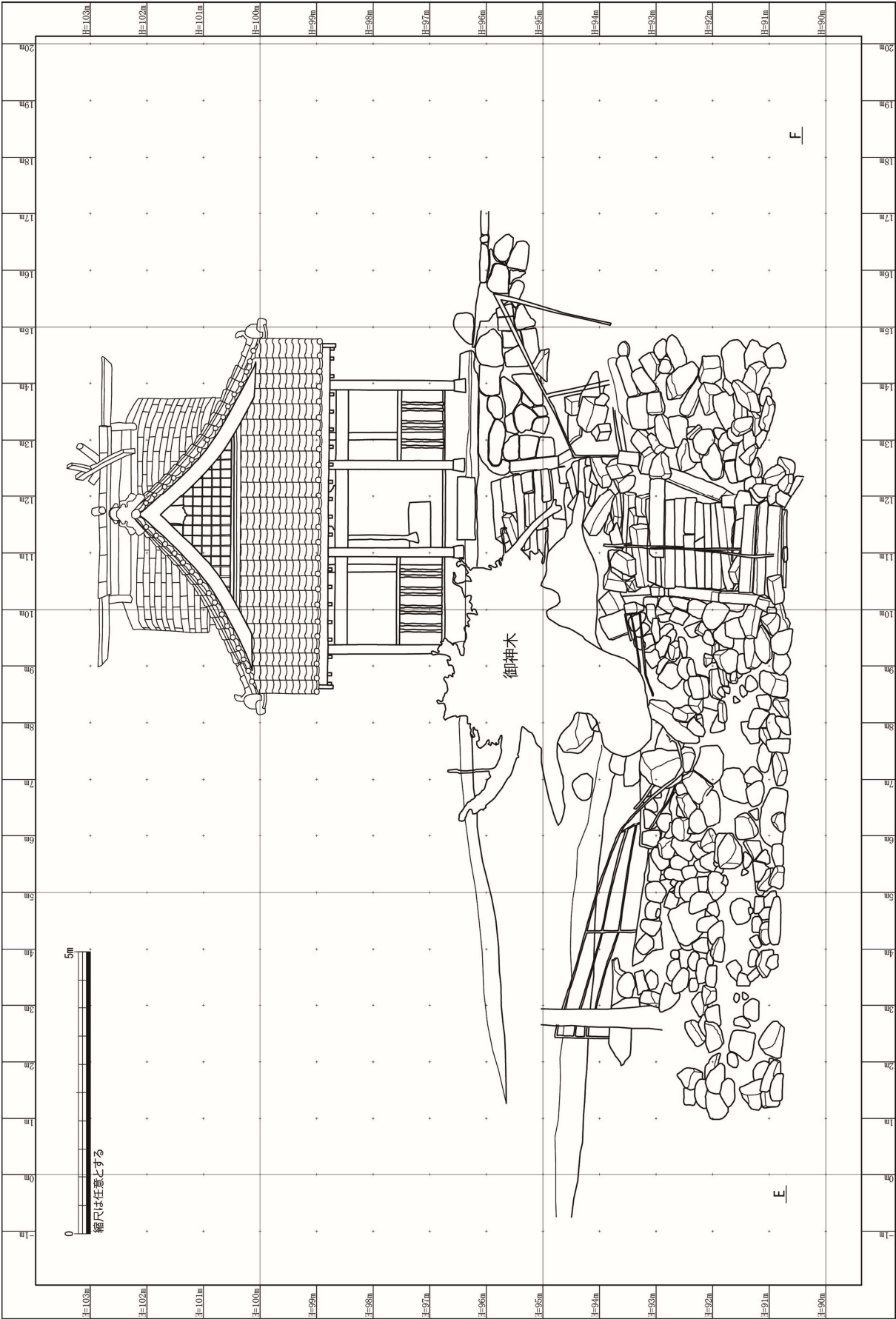


图 1-1-3 杉堂地区・潮井神社立面图(E-F)

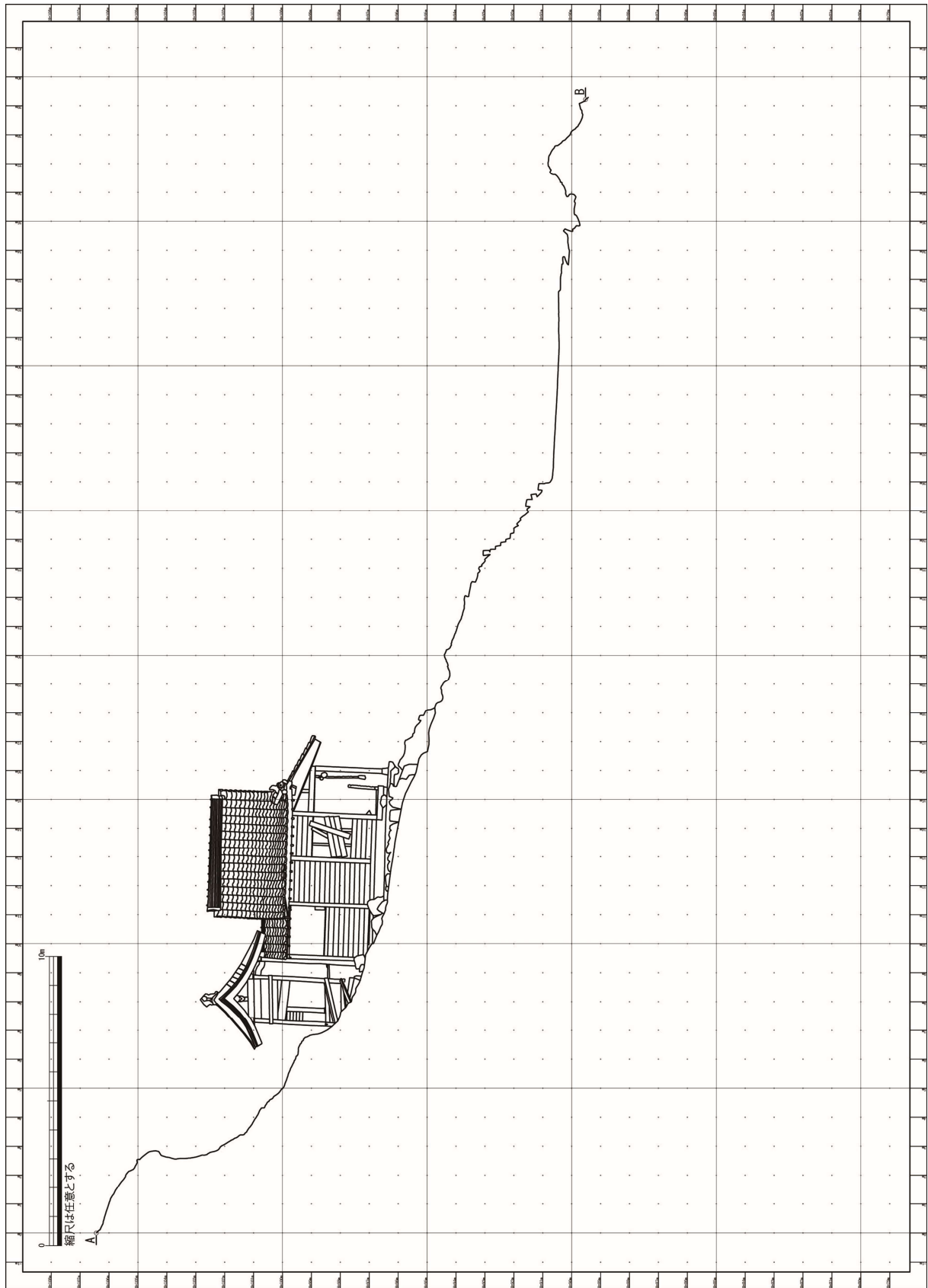


図 1-1-4 杉堂地区・潮井神社断面図(A-B)

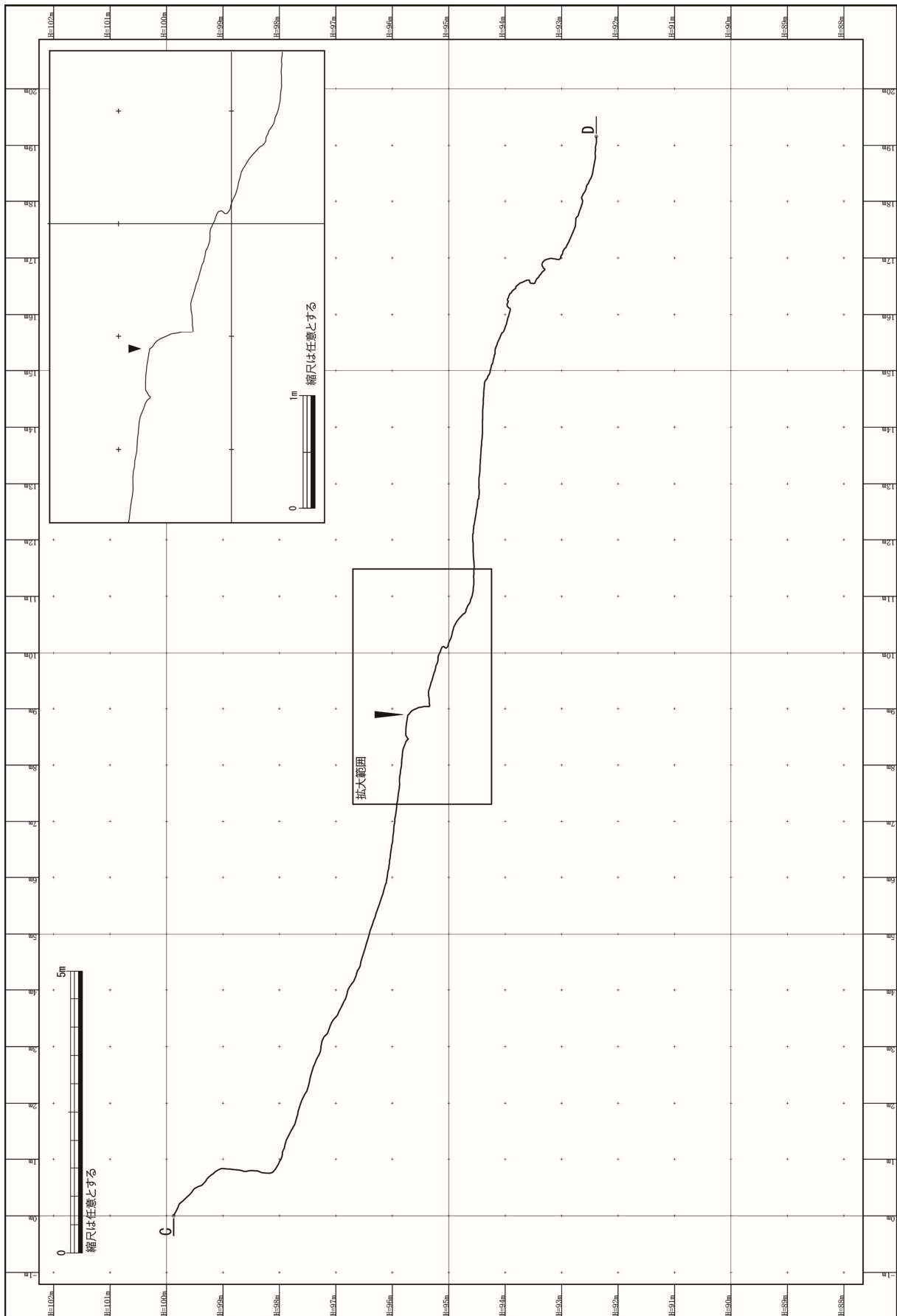


図 1-1-5 杉堂地区・潮井神社断面図(C-D)

2. 谷川地区



図1-2-1 谷川地区平面図

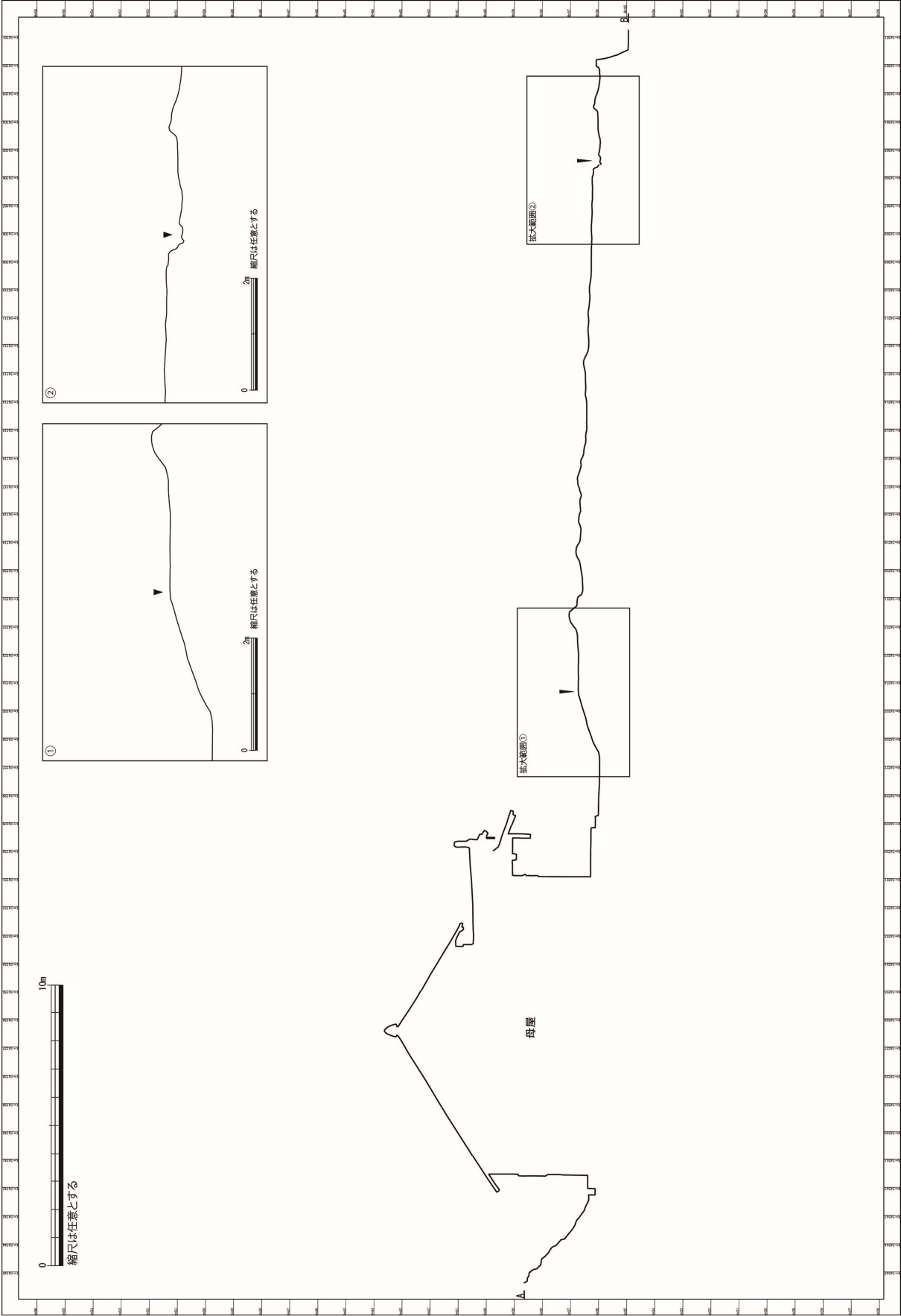


図 1-2-2 谷川地区断面図(A-B)

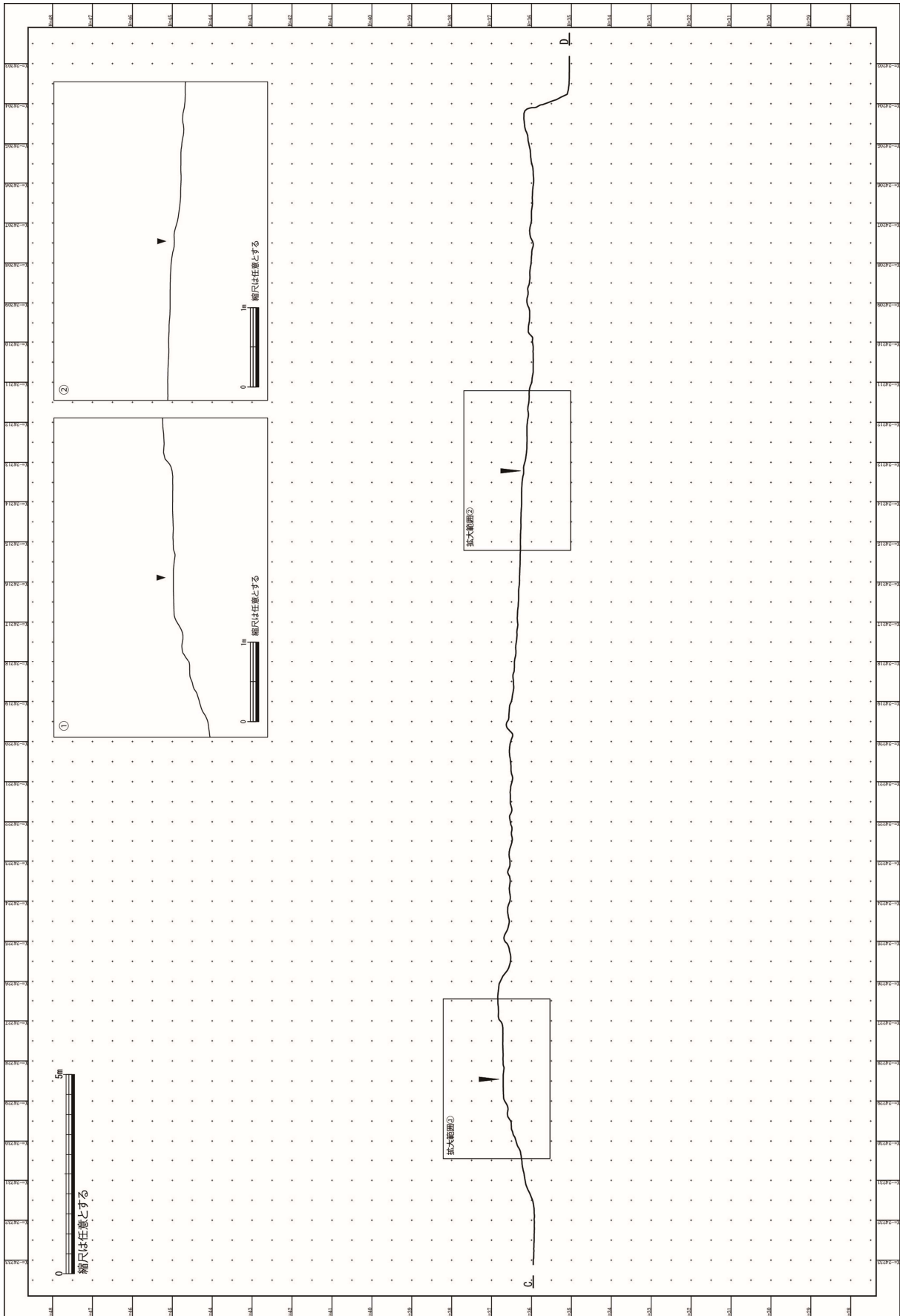


図 1-2-3 谷川地区断面図(C-D)

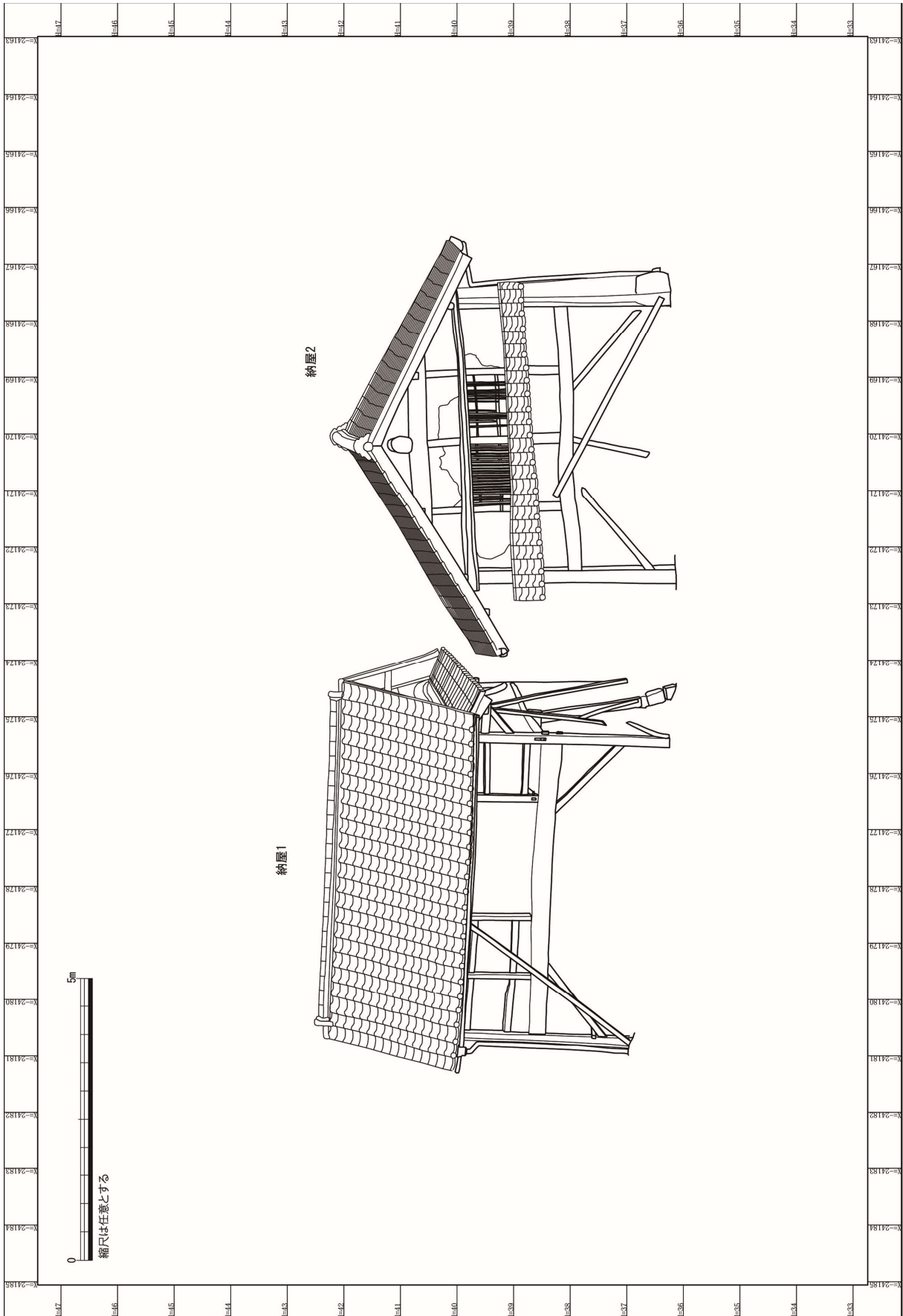


図 1-2-4 谷川地区納屋 1、2 立体図

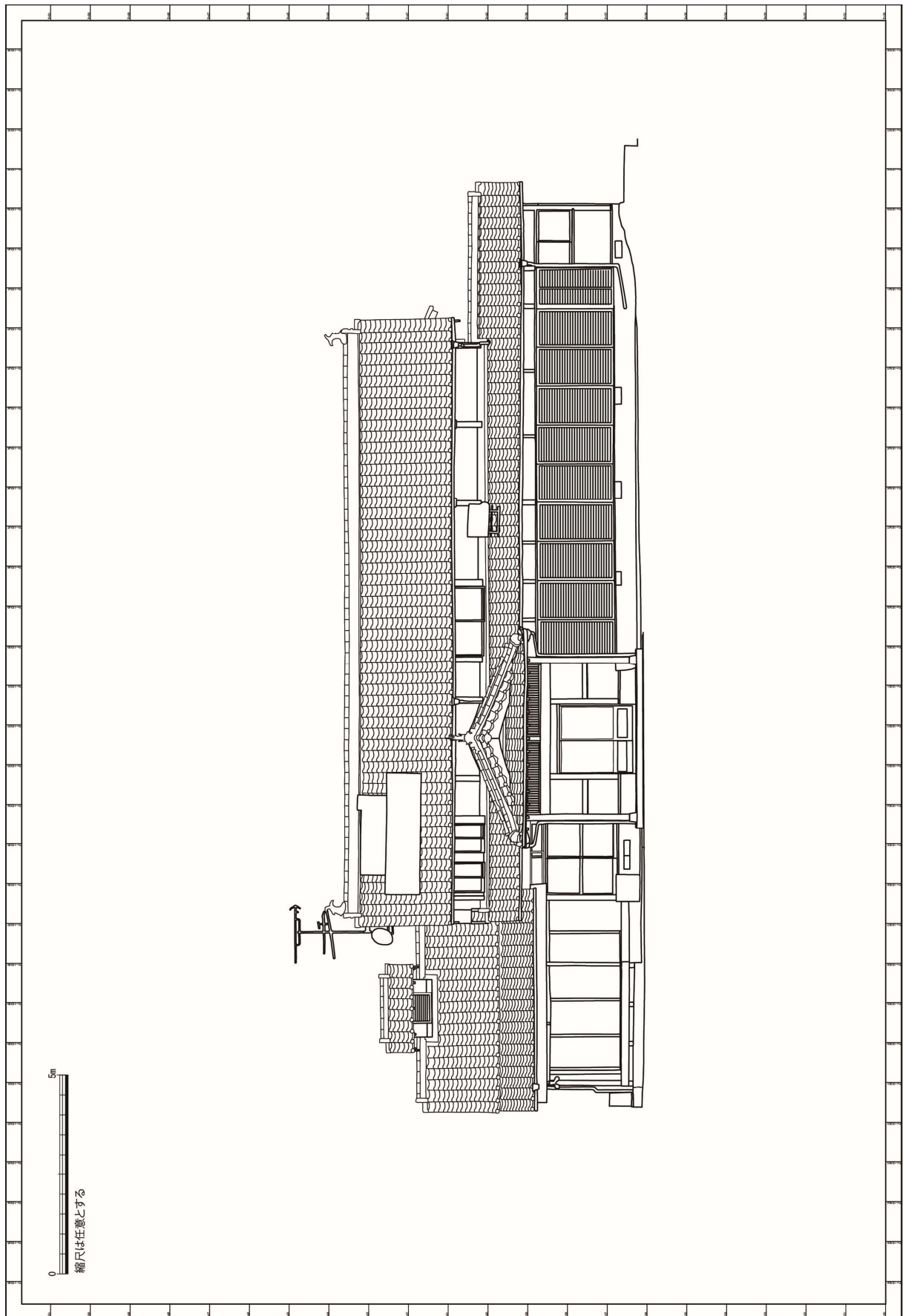


図 1-2-5 谷川地区母屋立体図