

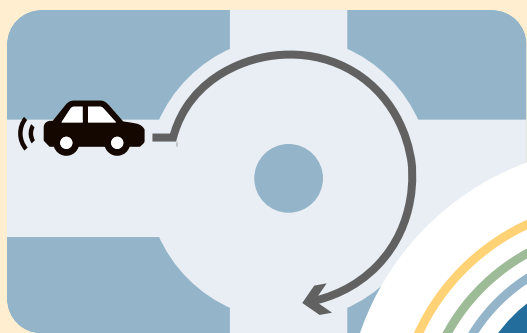
知っていますか？

環状交差点

御船町小坂に開業予定の大規模商業施設の周辺道路に環状交差点が設置されます。環状交差点は信号機のない交差点で、法律により通行方法が決められています。ルールに従い安全に通行しましょう。

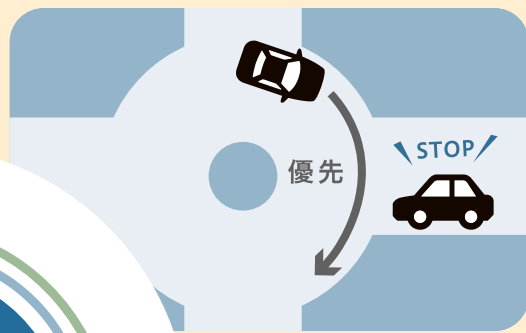
通行するとき？

環状交差点の前で、できる限り左端に寄り、徐行して進入しましょう。交差点内は時計回りに通行し、できる限り側端に沿って徐行しましょう。



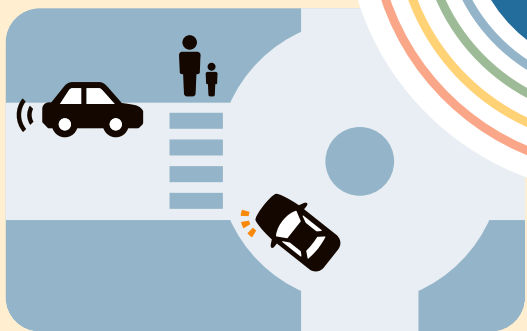
車両の優先関係？

環状交差点は、交差点内を既に通行している車両が優先です。環状交差点内を既に通行している車両がある場合は、これを妨げてはいけません。



歩行者に注意！

環状交差点内に進入するときや通行するとき、環状交差点から出るときは、道路を横断する歩行者に特に注意し、できる限り安全な速度と方法で進行します。



環状交差点を出るとき？

出ようとする地点の直前の出口の側方を通過したときに左の方向指示器を出し、交差点をでるまで合図を継続します。交差点に入っすぐ次の出口で出る時は、入った時に合図を出します。

