

■ イベント 町文化会館 ☎286-1511

館長プレゼンツ オーケストラシリーズvol.1 「益城deクラシック」

日時…3月13日(日)

午後1時30分開場、午後2時開演

出演…管弦楽/ラスカーラ・オペラ管弦楽団
ピアノ/大塚正子(写真左)、服部由香理(右)
指揮/山口亮二(文化会館館長)

入場料…全席自由3,000円
学生1,000円
ブルーム会員2,500円

※入場料は前売り価格です。当日券は500円加算されます。



■ CINEMA ミナテラス ☎287-8411

1月16日(日)無料映画上映会

場所…ミナテラス視聴覚室

はたらく細胞(アニメ)

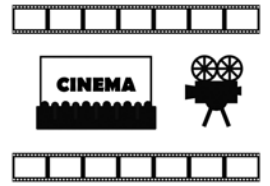
午前10時～11時10分

人間の体の中にある「細胞」。その暮らしや働きについて学べるアニメです。

ミス・ペレグリンと奇妙な子どもたち

(洋画、吹き替え) 午後2時～4時10分

周囲になじめない孤独な少年・ジェイクと、森の奥の屋敷に住まうミス・ペレグリン、奇妙な子どもたちの不思議な友情を描いたファンタジー作品です。



■ BOOK 町図書館 ☎287-8411

陸送会社図鑑 ゼロ/監修 いわた慎二郎/絵 日経 BP

新車、中古車、輸入車…。トレーラーやトラックなどの輸送機材を利用して、自動車を陸上で運ぶほか、ドライバーが自動車を運転して輸送する陸送会社。その具体的な内容を、イラストとともにわかりやすく紹介します。



ものがたりの賊 真藤順丈/著 文藝春秋

1923年、大震災による被害で帝都は壊滅状態。陸軍は怪しい動きを見せ、致死の感染症も忍び寄る。そんな東京を救うため集められたのは、日本文学が生んだ名キャラクターたち!?



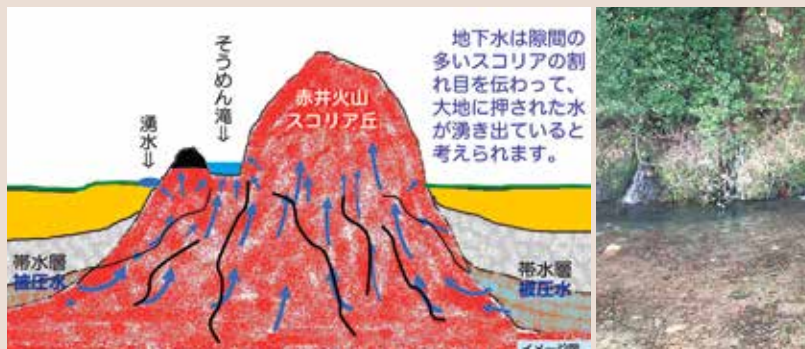
女性の生きづらさとジェンダー

心理科学研究会ジェンダー部会/編 有斐閣

子どもたちの生活実態とジェンダー、デートDV、育児休業の光と影、女性と非正規労働…。女性の生活実態や意識を、具体的な問題や事例を通して社会的・歴史的な視点から論じる。



開館…火～日曜日 午前10時～午後6時
休館…月曜日(祝日の場合は翌日)、毎月第3金曜日



㊦赤井火山のしくみ(イメージ図) ㊦水が流れ落ちるそうめん滝

ことがある人も多いと思います。流れ落ちる水が、丘に染み込んだ地下水であることは明らかです。阿蘇の外輪山からの伏流水と、水を蓄えた阿蘇火山の堆積物が、大地の被圧によりスコリア丘へ染み上がっていると考えられています。赤井火山と阿蘇火山、布田川断層帯が互いに影響を及ぼした結果、湧き水をもたらしているとなると、素晴らしい本物の火山博物館があるといっても過言ではありません。益城町文化財保護委員会