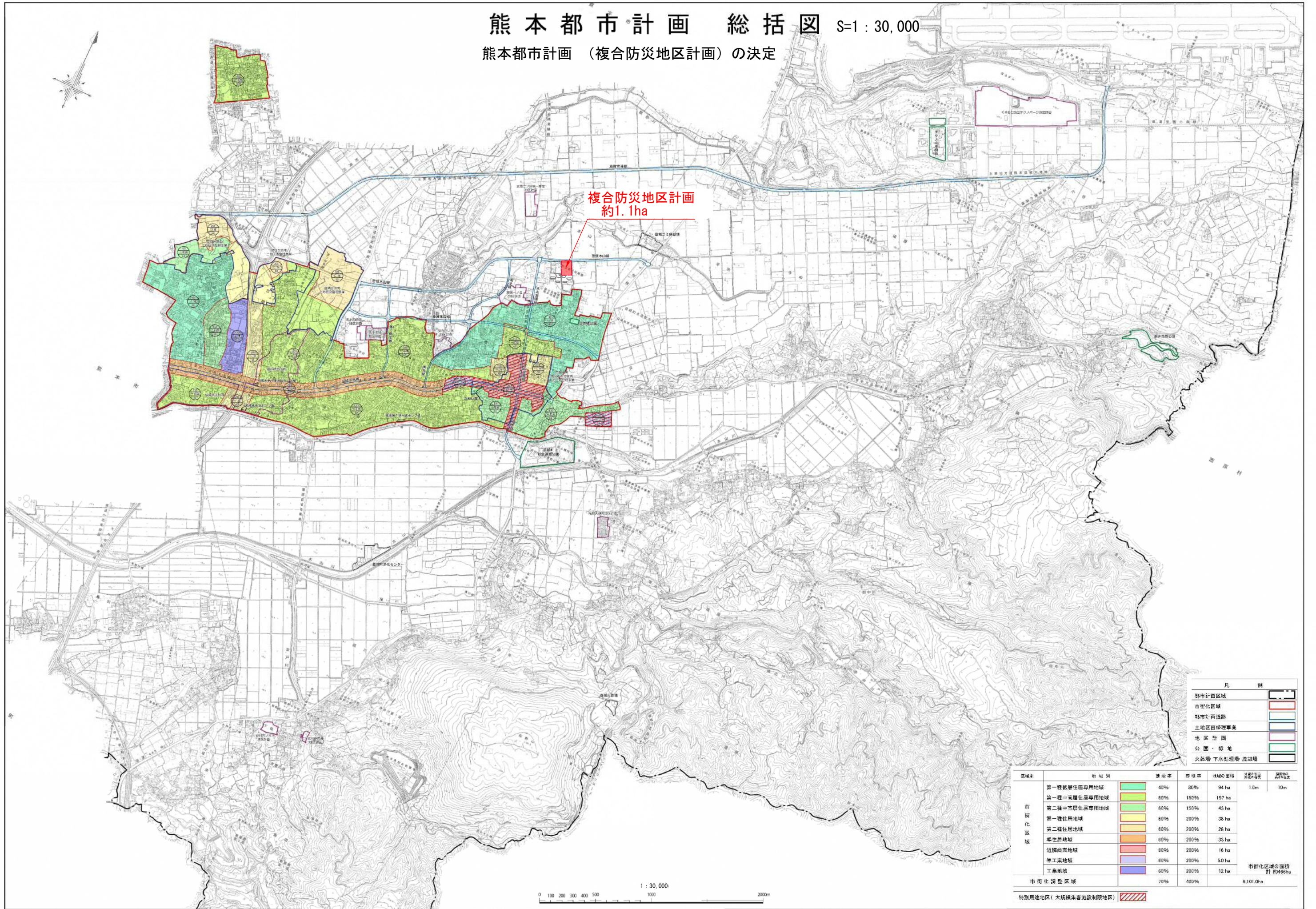


熊本都市計画 総括図 S=1 : 30,000

熊本都市計画 (複合防災地区計画) の決定



複合防災地区計画
約1.1ha

凡 例

都市計画区域	[Red outline]
市街化区域	[Red outline]
都市計画道路	[Blue line]
土地区画移転専界	[Blue line]
地区計画	[Green outline]
公園・緑地	[Green area]
火災燻 下水処理場 埋立場	[Black outline]

区域名	用途別	建 築 高 度	容 積 率	区域の面積	容積率の算出対象面積	容積率の算出対象高さ
市街化区域	第一種低層住居専用地域	40%	80%	94 ha	1.0m	10m
	第一種中層住居専用地域	60%	150%	197 ha		
	第二種中層住居専用地域	60%	150%	43 ha		
	第一種住居地域	60%	200%	38 ha		
	第二種住居地域	60%	200%	28 ha		
	準住居地域	60%	200%	33 ha		
	近隣商業地域	60%	200%	16 ha		
準工業地域	60%	200%	5.0 ha			
工業地域	60%	200%	12 ha			
市街化調整区域	70%	400%	8,101.0ha			

特別用途地区(大規模準備施設制限地区) [Red diagonal lines]