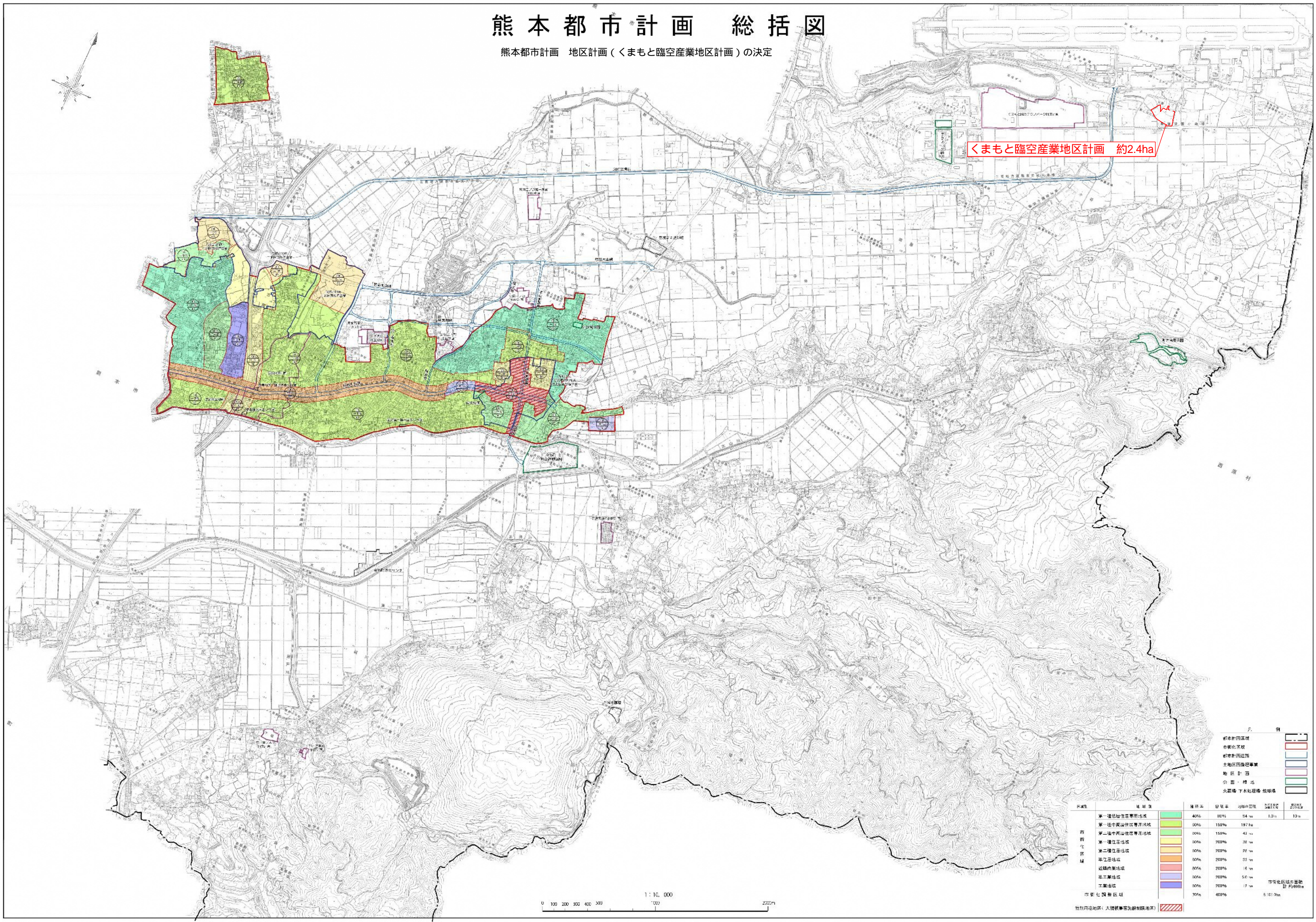


熊本都市計画 総括図

熊本都市計画 地区計画（くまもと臨空産業地区計画）の決定



くまもと臨空産業地区計画 約2.4ha

用途	種別	面積率	容積率	建ぺい率	高さ制限	その他
商業	第一種商業地区	40%	30%	24%	12m	13%
	第二種商業地区	30%	15%	18%		
	第一種中低層住宅地区	30%	15%	18%		
	第二種住宅地区	30%	20%	28%		
	第三種住宅地区	30%	20%	28%		
	近隣商業地区	30%	20%	16%		
工業	工業地区	30%	20%	5.0%		
	工業地区	30%	20%	12%		
市街化調整区域		70%	40%			市街化調整区域面積 計約466ha

特別用途地区：大規模集客型商業地区

1:10,000
0 100 200 300 400 500 1000 2000