

# 防 災対策&チェック

事前に準備出来ているか、チェック☑しましょう。

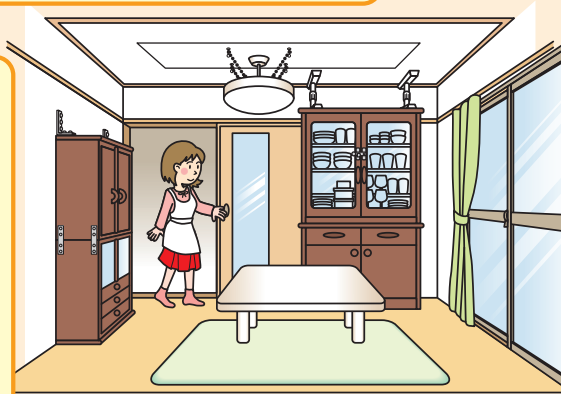
## 家の中の安全対策

### □ 家の中に逃げ場としての安全な空間をつくる

部屋がいくつもある場合は、人の出入りが少ない部屋に家具をまとめて置く。無理な場合は、少しでも安全なスペースができるよう配置換える。

### □ 家具の転倒を防ぐ

家具と壁や柱の間に遊びがあると倒れやすい。家具の下に小さな板などを差し込んで、壁や柱によりかかるように固定する。また、金具や固定器具を使って転倒防止策を万全に。



### □ 安全に避難するため、出入口や通路にものを置かない

玄関などの出入口までの通路に、家具など倒れやすいものを置かない。また、玄関にいろいろなものを置くと、いざというときに、出入口をふさいでしまうことも。

### □ 寝室、子どもや高齢者のいる部屋には家具を置かない

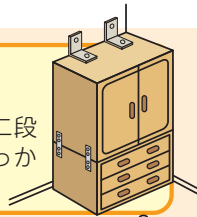
就寝中に地震に襲われると危険。子どもやお年寄り、病人などは逃げ遅れる可能性がある。



## 家具の転倒、落下を防ぐポイント

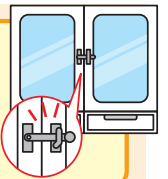
### □ タンス・本棚

L字金具や支え棒などで固定する。二段重ねの場合はつなぎ目を金具でしっかり連結しておく。



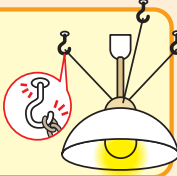
### □ 食器棚

L字金具などで固定し、棚板には滑りにくい材質のシートやふきんなどを敷く。重い食器は下の方に置く。扉が開かないように止め金具をつける。



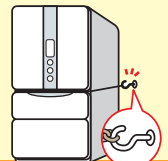
### □ 照明

チェーンと金具を使って数か所止める。蛍光灯は蛍光管の両端を耐熱テープで止めておく。



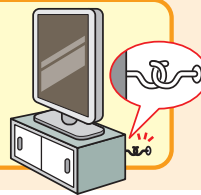
### □ 冷蔵庫

扉と扉の間に針金などを巻いて、金具で壁に固定する。



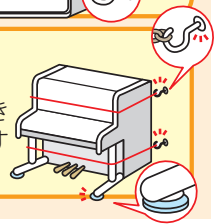
### □ テレビ

できるだけ低い位置に固定して置く(家具の上はさける)。



### □ ピアノ

本体にナイロンテープなどを巻きつけ、取りつけた金具などで固定する。脚には、すべり止めをつける。



## 家の周囲の安全対策

### □ 屋根

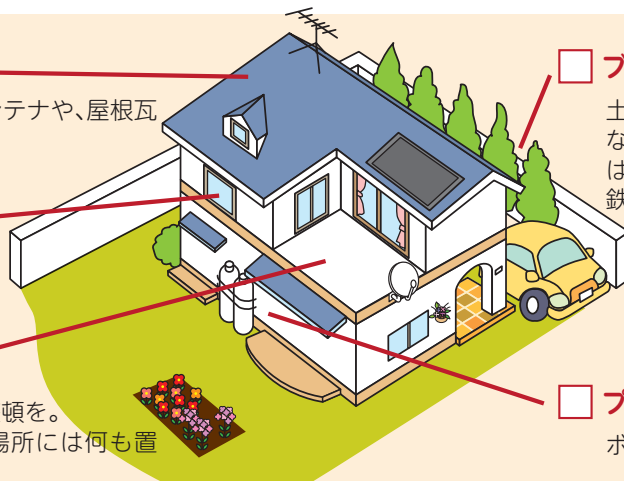
不安定な屋根のアンテナや、屋根瓦は補強しておく。

### □ 窓ガラス

飛散防止フィルムをはる。

### □ ベランダ

植木鉢などの整理整頓を。落ちる危険がある場所には何も置かない。



### □ ブロック塀・門柱

土中にしっかりとした基礎部分がないもの、鉄筋が入っていないものは危険なので補強する。ひび割れや鉄筋のさびも修理する。

### □ プロパンガス

ボンベを鎖で固定しておく。