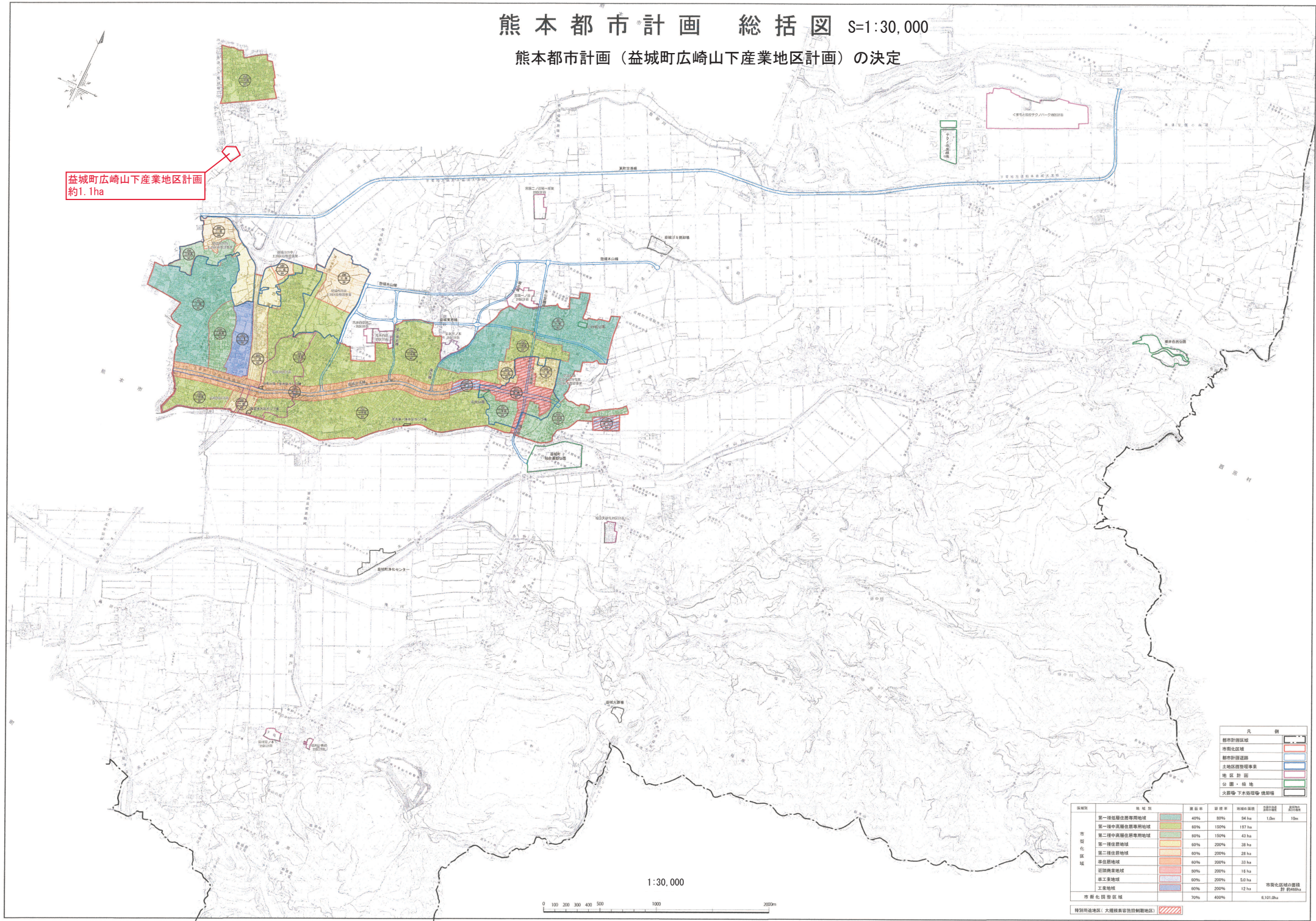


熊本都市計画 総括図 S=1:30,000

熊本都市計画（益城町広崎山下産業地区計画）の決定



益城町広崎山下産業地区計画
約1.1ha



1:30,000

凡 例

都市計画区域	[Red outline]
準都市計画区域	[Blue outline]
都市計画道路	[Blue line]
土地改良区境界	[Green line]
地区計画	[Green outline]
公園・緑地	[Green area]
火災等・下水処理等・埋立地	[Red area]

用途地域	地 域 別	容積率	建ぺい率	建築面積	延床面積	高さ制限
市 区	第一種低層住居専用地域	40%	30%	24 ha		1.0m 10m
	第一種中高層住居専用地域	60%	150%	127 ha		
	第二種中高層住居専用地域	80%	150%	43 ha		
	第一種住居地域	60%	200%	38 ha		
	第二種住居地域	60%	200%	28 ha		
	準住居地域	60%	200%	33 ha		
城 郷	近隣商業地域	80%	200%	16 ha		
	準工業地域	80%	200%	5.0 ha		
市 街 心 部 要 求 域		70%	40%	12 ha		
市街心部要域						市街心部要域の面積 計 8,101.0ha

特別用途地区（大規模集客施設制限地域）