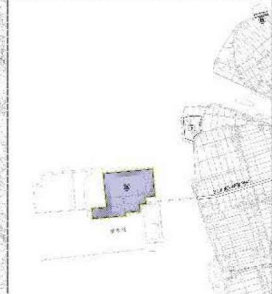
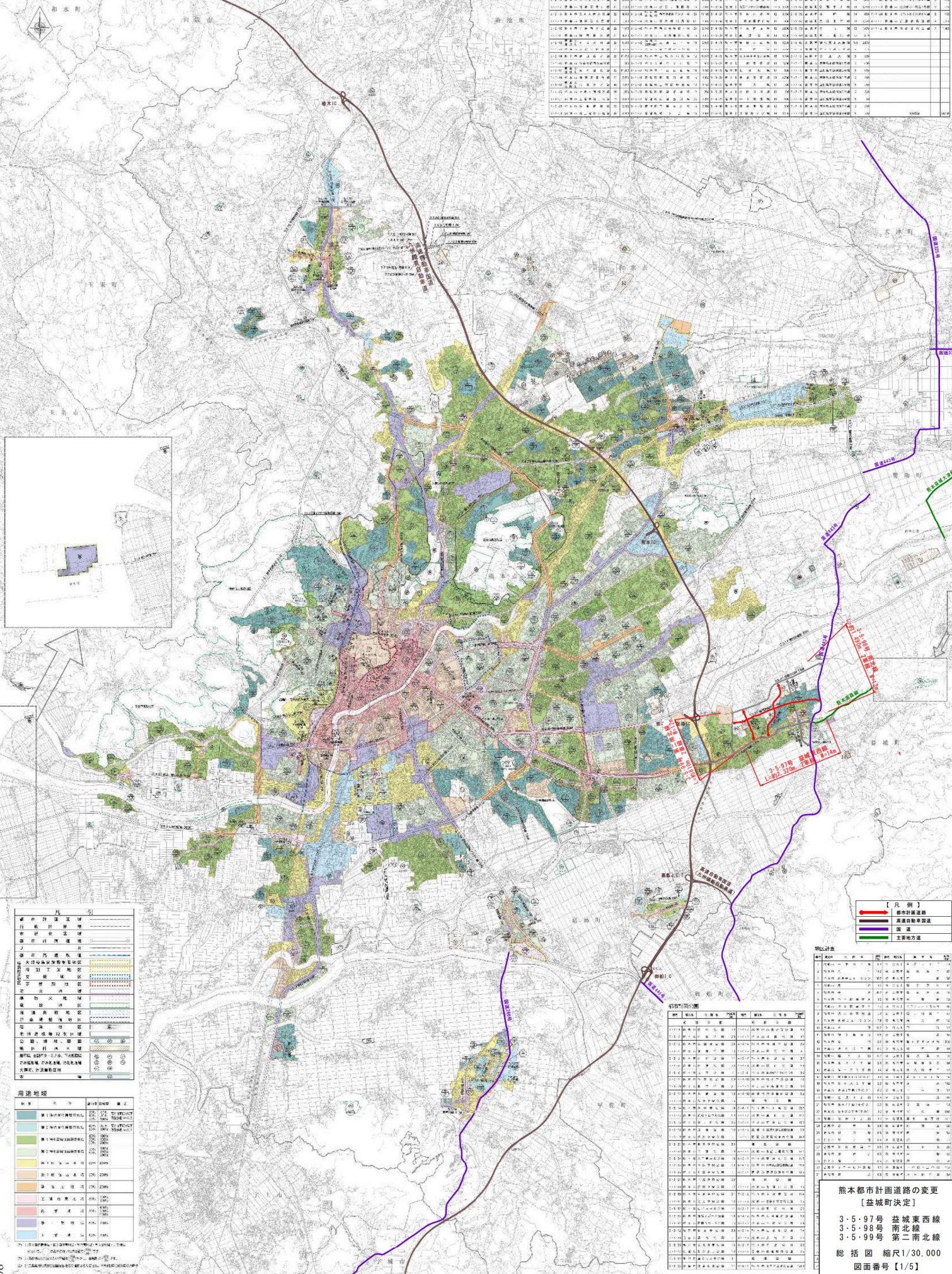


熊本県都市計画総括図(その1) (熊本都市計画西区域)

1:30,000

区画番号	用途	面積(㎡)	用途	面積(㎡)	用途	面積(㎡)	用途	面積(㎡)	用途	面積(㎡)	用途	面積(㎡)	用途	面積(㎡)	用途	面積(㎡)	用途	面積(㎡)	用途	面積(㎡)		
10101	第一種住居地域	10000	第一種住居地域	10000	第一種住居地域	10000	第一種住居地域	10000	第一種住居地域	10000	第一種住居地域	10000	第一種住居地域	10000	第一種住居地域	10000	第一種住居地域	10000	第一種住居地域	10000	第一種住居地域	10000



凡例	説明
赤線	都市計画道路
紫線	国道
緑線	主要地方道
青線	河川
黄線	第一種住居地域
黄緑線	第二種住居地域
黄線	第三種住居地域
黄線	第一種工業地域
黄線	第二種工業地域
黄線	第一種商業地域
黄線	第二種商業地域
黄線	第一種公共施設地域
黄線	第二種公共施設地域
黄線	第一種公園緑地
黄線	第二種公園緑地
黄線	第一種河川
黄線	第二種河川
黄線	第一種埋立
黄線	第二種埋立
黄線	第一種埋立
黄線	第二種埋立
黄線	第一種埋立
黄線	第二種埋立

用途地帯	色	説明
第一種住居地域	黄	第一種住居地域
第二種住居地域	黄緑	第二種住居地域
第三種住居地域	黄	第三種住居地域
第一種工業地域	黄	第一種工業地域
第二種工業地域	黄	第二種工業地域
第一種商業地域	黄	第一種商業地域
第二種商業地域	黄	第二種商業地域
第一種公共施設地域	黄	第一種公共施設地域
第二種公共施設地域	黄	第二種公共施設地域
第一種公園緑地	黄	第一種公園緑地
第二種公園緑地	黄	第二種公園緑地
第一種河川	黄	第一種河川
第二種河川	黄	第二種河川
第一種埋立	黄	第一種埋立
第二種埋立	黄	第二種埋立
第一種埋立	黄	第一種埋立
第二種埋立	黄	第二種埋立
第一種埋立	黄	第一種埋立
第二種埋立	黄	第二種埋立

凡例	説明
赤線	都市計画道路
紫線	国道
緑線	主要地方道
青線	河川

区画番号	用途	面積(㎡)	用途	面積(㎡)	用途	面積(㎡)	用途	面積(㎡)	用途	面積(㎡)	用途	面積(㎡)	用途	面積(㎡)	用途	面積(㎡)	用途	面積(㎡)	用途	面積(㎡)		
10101	第一種住居地域	10000	第一種住居地域	10000	第一種住居地域	10000	第一種住居地域	10000	第一種住居地域	10000	第一種住居地域	10000	第一種住居地域	10000	第一種住居地域	10000	第一種住居地域	10000	第一種住居地域	10000	第一種住居地域	10000

熊本都市計画道路の変更
【益城町決定】
3-5-97号 益城東西線
3-5-98号 南北線
3-5-99号 第二南北線
総括図 縮尺1/30,000
図面番号【1/5】