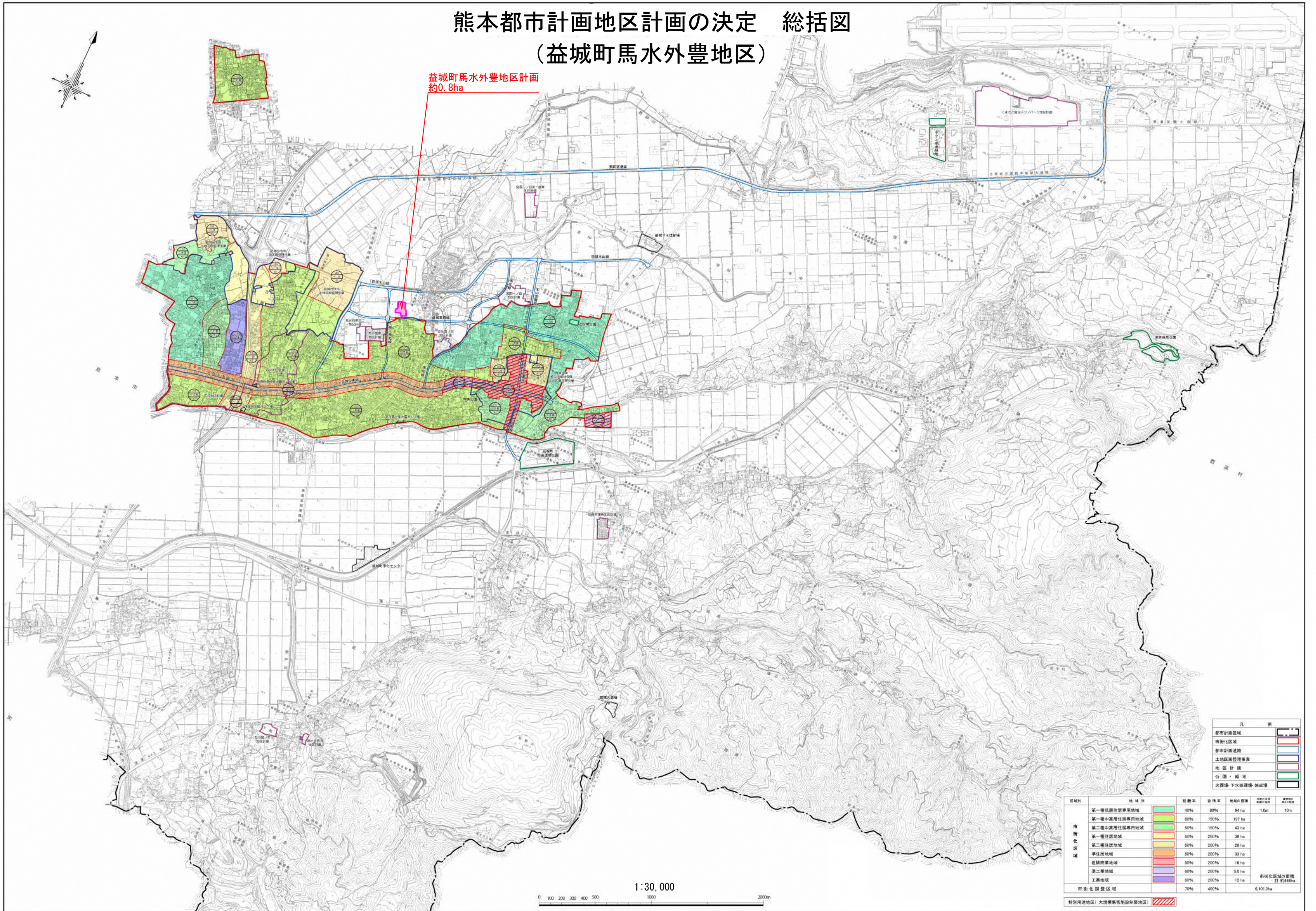


熊本都市計画地区計画の決定 総括図 (益城町馬水外豊地区)

益城町馬水外豊地区計画
約0.8ha



凡 例

都市計画区域	黒線
市街化区域	赤線
都市計画道路	青線
土地改良整備事業	黄線
地区計画	紫線
公園・緑地	緑線
火葬場 下水道処理場 埋却場	黒点

区域別	地域別	目標率	容積率	地域の面積	目標の面積	容積率	容積率
市街化区域	第一種低層住居専用地域	40%	80%	94 ha	38 ha	40%	10m
	第一種中高層住居専用地域	50%	150%	197 ha	99 ha	50%	15m
	第二種中高層住居専用地域	60%	150%	42 ha	25 ha	60%	15m
	第一種住居地域	60%	200%	38 ha	23 ha	60%	15m
	第二種住居地域	60%	200%	28 ha	17 ha	60%	15m
	準住居地域	60%	200%	33 ha	20 ha	60%	15m
	近隣商業地域	80%	200%	16 ha	13 ha	80%	15m
市街化調整区域	工業地域	60%	200%	5.0 ha	3.0 ha	60%	15m
	工業地域	80%	200%	12 ha	10 ha	80%	15m
市街化調整区域					70%	400%	6,101.0ha

市街化区域の面積 計 約466ha

特別用途地区(大規模集客施設設置地区) 斜線

1:30,000
0 100 200 300 400 500 1000 2000m