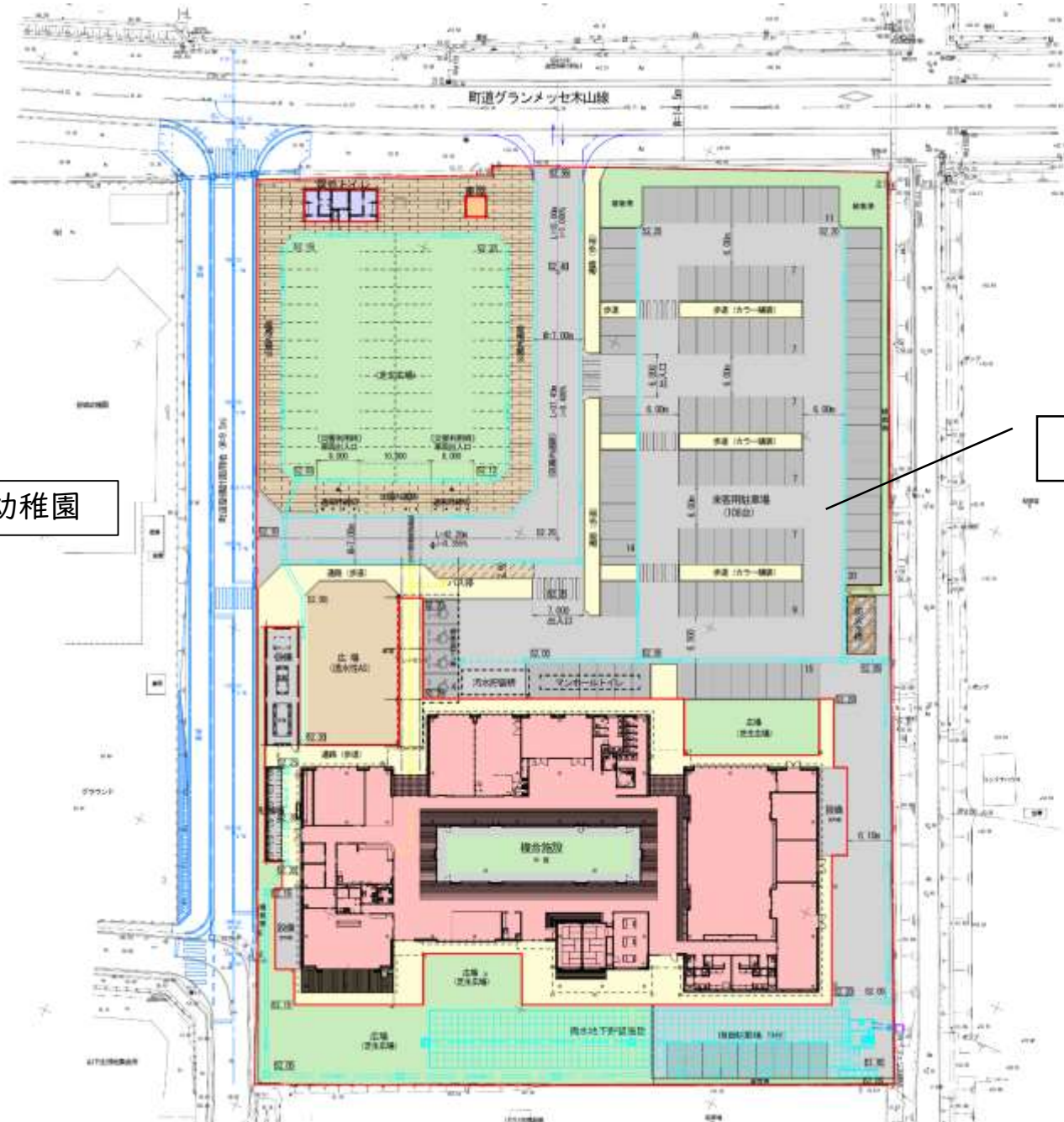


# 配置図

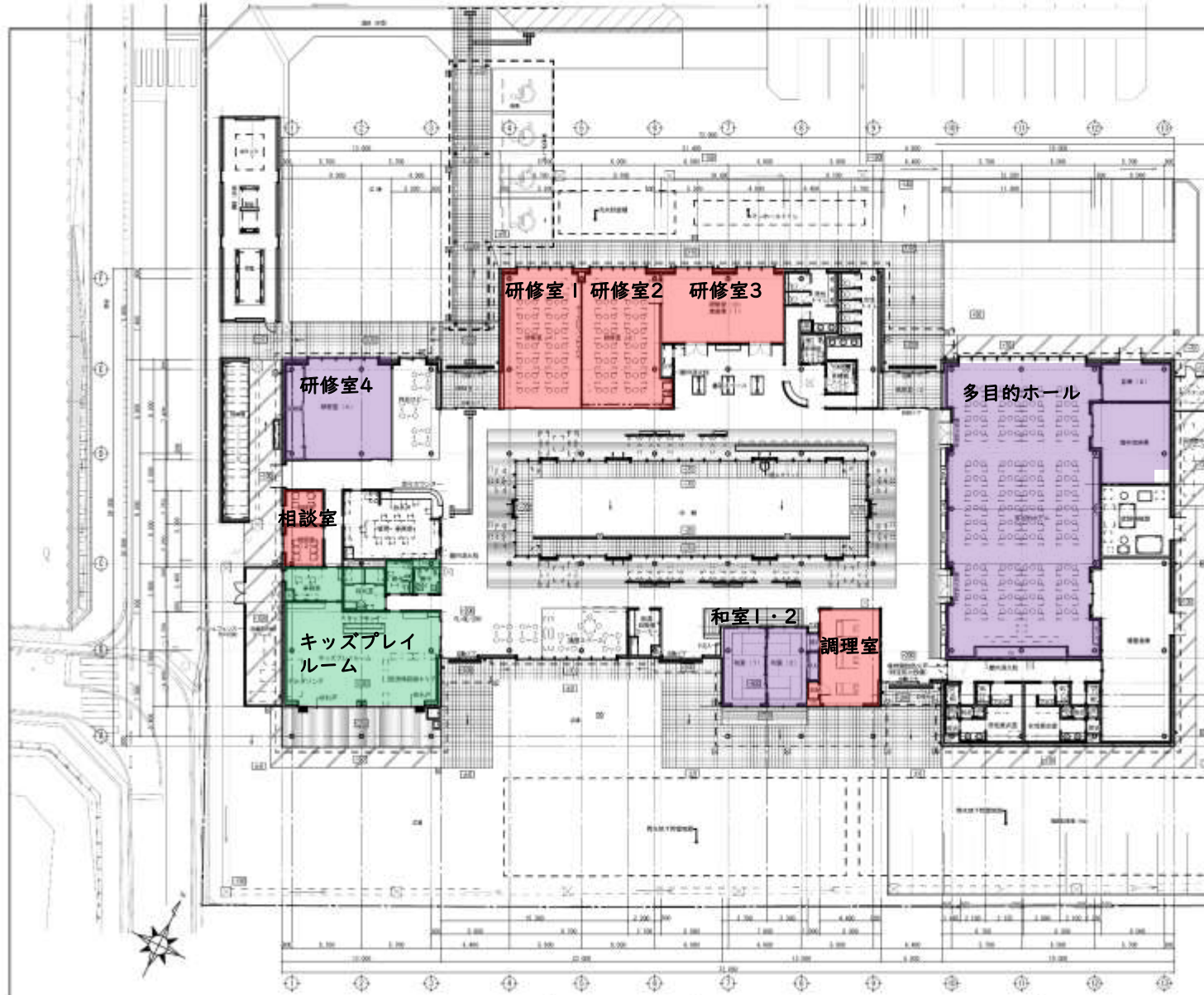
町立益城幼稚園

仮設庁舎跡地



■ 平面図

中央公民館
男女共同参画センター
地域ふれあい交流館



貸出施設	面積 (㎡)	備考
多目的ホール	294.32	用途：集会、講演会、軽スポーツなど 備品：パトン、スクリーン、組立式舞台など
研修室1	76.38	用途：座学など 備品：音響（研修室2 供用）、スクリーンなど
研修室2	76.6	用途：座学など 備品：音響（研修室1 供用）、スクリーンなど
研修室3	61.61	用途：会議、研修室1・2 備品の収納など
研修室4	59.04	用途：親子学習など 備品：工作台など
調理室	39.85	用途：調理など 備品：調理器具 仕様：ガス
和室1	24.05	用途：囲碁、将棋、試食スペース、日本文化体験など
和室2	22.95	備品：座布団、座卓など
※非貸出 キッズプレイ ルーム	105.3	用途：子育て、託児 備品：おもちゃ（キッズ用ボルダリングなど）、可動式棚 など



## ■ イメージパース

