

益城町の在宅医療と介護資源マップ

◇生活を支える「医療」「介護」の解説→1～4ページ

◇西部圏域

広安西 25事業所→5, 6ページ

広安 38事業所→7～10ページ

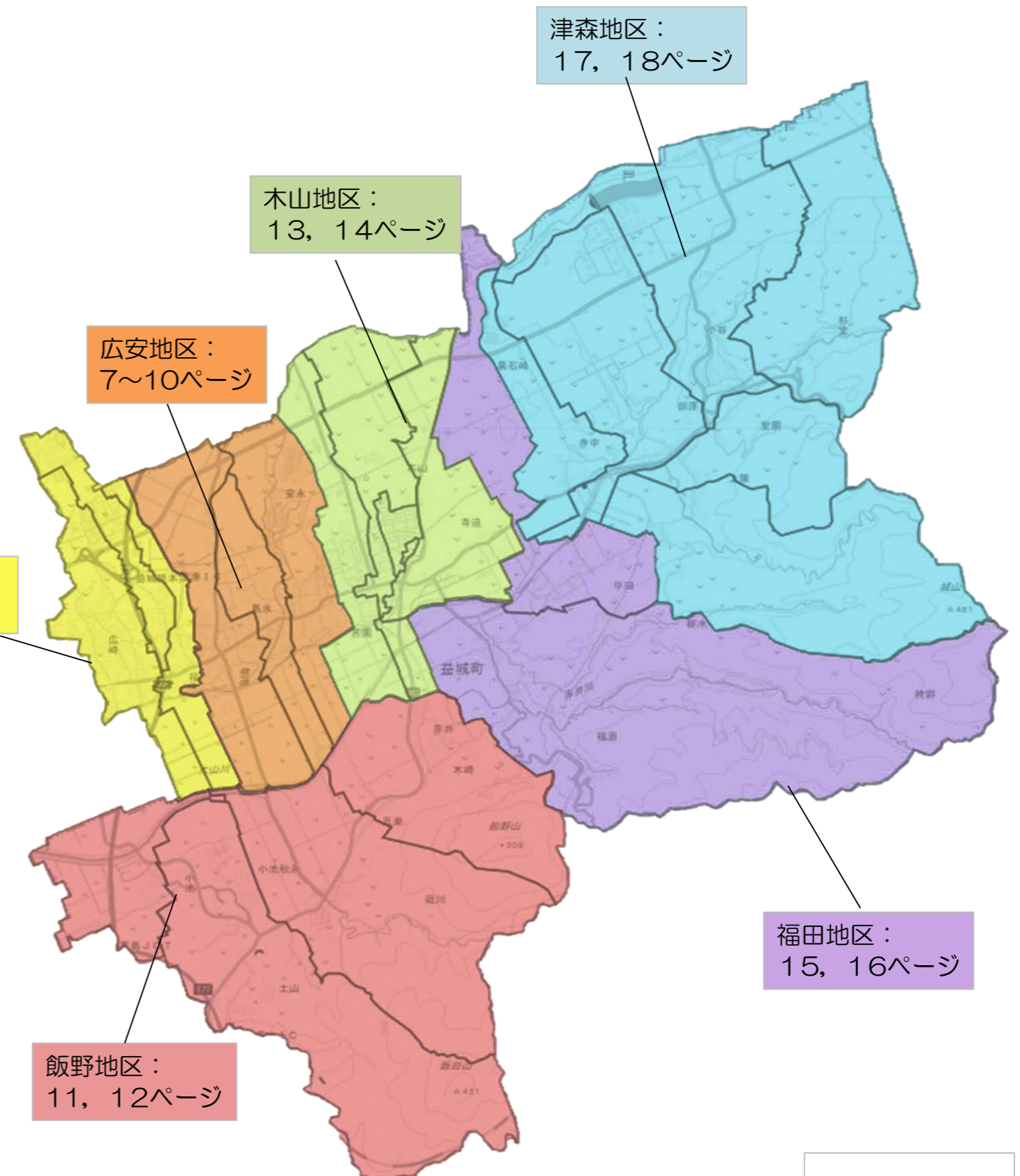
飯野 11事業所→11, 12ページ

◇東部圏域

木山 22事業所→13, 14ページ

福田 4事業所→15, 16ページ

津森 2事業所→17, 18ページ



医療と介護の連携で在宅生活を支えます

医療や介護を必要とする状態となっても、住みなれた地域で自分らしい暮らしを続ける事ができるよう、医療と介護の資源についてまとめたものです。このマップが益城町のみなさまの在宅生活を支える一助になれば幸いです。

【掲載に関して、同意を頂いた機関のみ情報を順不同にて掲載しています】
(令和6年1月1日時点)



かかりつけ医、訪問診療

健康に関することを何でも相談でき、必要な時は専門の医療機関を紹介してくれる身近にいて頼りになる『かかりつけ医』を持ちましょう。

また、通院困難な人に対して「訪問診療」や「往診」を行っている診療所もあります。医療保険や介護保険で利用可能です。



訪問診療

在宅で療養していて通院が困難な人に対して、医師が計画的、定期的に自宅を訪問して診療を行います。

往診

在宅で療養していて通院が困難な人に対して、患者の希望や病状の急変などに対応し、不定期に自宅を訪問して診療を行います。

薬局、訪問薬剤管理指導

薬局にも在宅療養者に対して薬剤師が自宅を訪問して薬に関する説明や相談、服薬管理などが可能な所があります。(訪問薬剤管理指導)

医療保険や介護保険で利用できるため、希望される場合は薬局に相談してみましょう。



歯科診療所、訪問歯科診療

歯科診療所でも歯科医師が在宅療養者を訪問して治療や口腔衛生指導などが可能な所があります。(訪問歯科診療)

医療保険や介護保険で利用できるため、希望される場合は歯科診療所に相談してみましょう。



介護保険のサービス

日常生活で介護が必要になったら、「介護保険制度」があります。益城町に「要介護認定」の申請をし、認定された区分や必要性に応じてサービスを受ける事ができます。

まずは地域包括支援センターに相談しましょう。(4ページ)

また、かかりつけ医は介護保険でも主治医として関わるので、かかりつけ医がいる場合は相談してみましょう。



おもな介護保険サービス

◆のマークは小規模、地域密着型サービスです。

介護保険の相談窓口・・・居宅介護支援



このマークは地図上の記号です。

● 居宅介護支援 ☆要介護1～5

ケアマネージャーにケアプランを作成してもらうほか、安心して介護サービスを利用できるよう支援してもらいます。

● 介護予防支援 ☆要支援1～2

地域包括支援センターの職員等に介護予防ケアプランを作成してもらうほか、安心して介護予防サービスを利用できるよう支援してもらいます。

ご自宅に訪問します・・・訪問型サービス



このマークは地図上の記号です。

● 訪問介護(ホームヘルプ)

ホームヘルパーが自宅を訪問して身体介護や生活支援を行います。

● 訪問入浴介護

介護職員、看護職員等による自宅での入浴支援を受けるサービスです。

● 訪問リハビリテーション

理学療法士、作業療法士等が自宅を訪問し、心身機能の維持・回復と日常生活の自立を助けるリハビリを行います。

● 訪問看護

医師の指示により看護師等が自宅を訪問して床ずれ等の手当てを行います。

● 居宅療養管理指導

医師、歯科医師、薬剤師等が自宅を訪問し、自立した生活ができるように助言します。

日帰りで施設に通います・・・通所型サービス



このマークは地図上の記号です。

● 通所介護(デイサービス)

通所介護施設で日常生活上の支援や機能訓練を受けられます。

● 通所リハビリテーション(デイケア)

介護老人保健施設などで日常生活上の支援やリハビリテーションを受けられます。

◆ 認知症対応型通所介護

認知症の人を対象とした小規模の通所介護で、日常生活の支援や機能訓練等が受けられます。

◆ 地域密着型通所介護

定員が18人以下の小規模な通所介護施設で、日常生活の支援や機能訓練等が受けられます。

施設で短期間の宿泊が出来ます・・・宿泊型サービス

● ショートステイ(短期入所)

在宅の方が介護老人福祉施設などに短期間宿泊し、日常生活支援や機能訓練を受けられます。

他にも色々「介護」 生活を支える



◆のマークは小規模、地域密着型サービスです。

通所も訪問も短期宿泊も・・・多機能型サービス このマークは地図上の記号です。

◆ 小規模多機能型居宅介護

通所介護を中心に、訪問介護や施設に泊まるサービスが柔軟に受けられます。

◆ 看護小規模多機能型居宅介護

通所介護、訪問介護のほかに訪問看護や施設に泊まるサービスが柔軟に受けられます。

介護施設に居住します・・・施設型サービス このマークは地図上の記号です。

● 介護老人保健施設（老人保健施設）

心とからだの状態が落ち着いた方が、医師などに見守られて自宅に戻るための機能訓練などが受けられます。

● 介護老人福祉施設（特別養護老人ホーム）

常時介護が必要で居宅での生活が困難な人が入居し、日常生活の支援や介護が受けられます。

● 介護療養型医療施設

長期療養が必要な方が、介護体制の整った医療施設で医療や看護などのサービスが受けられます。

● 介護医療院

長期療養が必要な方が、医療と介護を一体的に受けられます。

高齢者向けのお住まい・・・住宅型サービス このマークは地図上の記号です。

◆ 認知症対応型共同生活介護（グループホーム）

認知症の人が共同生活する住宅で、日常生活上の支援や機能訓練等のサービスが受けられます。

● 養護老人ホーム

おおむね自立しているものの、身体的・精神的な理由や、経済的・家庭的などの理由で自宅での生活が困難な高齢者が市町村の措置により入所する施設です。

● 有料老人ホーム

おおむね60歳以上の高齢者を対象に、入浴・排泄・食事の提供などの日常生活上必要なサービスを提供する高齢者向けの施設です。

● サービス付き高齢者向け住宅

介護不要な高齢者、もしくは要介護度の低い高齢者のための施設で、介護職員による見守りサービス・生活相談サービスを受けながら自由度の高い暮らしを得る事が出来ます。

その他

● 福祉用具・住宅改修サービス このマークは地図上の記号です。（7ページ㊹）

車椅子、歩行器、ベッドなどのレンタル・販売や、自宅の壁や玄関への手すり取付けなど、自宅や施設の内外での生活を助ける福祉用具・住宅改修のサービスです。

● 介護タクシー ※要介護1以上で利用可能（9ページ㊺）

要介護者や体の不自由な人が利用するためのタクシーのことです。車いすやストレッチャーのまま乗車できる車両を使用して、移動だけでなく運転手が利用者の介助を行う点が大きな特徴です。

益城町地域包括支援センター（こころねっと）

みなさんは、「地域包括支援センター」をご存知ですか？
何をするといいのかな？ 誰のために？ どこにあるの？…と思った人も、これを機会に「地域包括支援センター」に相談してみませんか。

みなさんの
生活を支える
相談窓口です！



相談窓口

こころ
ねっと

地域包括支援センターは、主に65歳以上の高齢者が住み慣れたまちで安心して暮らしていくために、必要な援助・支援を行う地域の総合相談窓口です。保健師・主任ケアマネジャー・社会福祉士・生活支援コーディネーター等が、皆さんの生活を支える役割を担っています。益城町には、2か所の地域包括支援センターがあります。

東部圏域地域包括支援センター

担当地区：木山中学校区（木山・福田・津森校区）
所在地：益城町宮園1139-1
☎289-0099
業務日時：月曜日～土曜日（年末年始を除く）
午前8時30分～午後5時30分

西部圏域地域包括支援センター

担当地区：益城中学校区（飯野・広安・広安西校区）
所在地：益城町惣領1440-10 1階
☎285-4822
業務日時：月曜日～土曜日（年末年始を除く）
午前8時30分～午後5時30分

何でもご相談ください

総合相談…日常生活での困りごと、介護に関する相談や悩み以外にも、福祉や医療、その他高齢者に関することなどご相談ください。

自立した生活ができるよう支援します

介護予防ケアマネジメント…介護保険で、要支援1・2と認定された人や、支援や介護が必要となるおそれの高い人が自立して生活できるよう、介護予防の支援をします。

皆さんの権利を守ります

権利擁護…皆さんが安心して暮らせるように、皆さんの持つさまざまな権利を守ります。虐待を早期に発見するための周知・広報、成年後見制度の紹介や、消費者被害などに対応します。

地域のネットワークをつくり、皆さんを支えます

包括的・継続的ケアマネジメント…暮らしやすい地域にするため、さまざまな機関とのネットワークをつくり調整します。また、ケアマネジャーの支援も行います。

Access



広安西地区(順不同)

病 病院・診療所

No.	医療機関名	住所	電話番号	診療科	診療受付時間		休診日	訪問診療	認知症対応	認知症相談	認知症診断
					月～金	土					
①	おがた整形外科	〒861-2235 益城町福富802-2	096-289-3301	整形外科・内科・リウマチ科・リハビリテーション科・形成外科・麻酔科	8:30～13:00 13:00～18:00	土	日・祝	○	—	—	—
②	まるお皮ふ科 ※1月末閉院	〒861-2236 益城町広崎1038-1	096-237-7592	皮膚科・アレルギー科・形成外科	9:00～13:00 14:30～18:00	木	日・祝	—	—	—	—
③	さくら病院	〒861-2236 益城町広崎1445-15	096-286-8111	内科・人工透析内科・呼吸器内科・代謝内科・腎臓内科・感染症内科・消化器内科・循環器内科・リハビリテーション科・放射線科	9:00～12:30 13:30～17:00	月～金	土・祝	—	—	—	—
④	のぞき消化器 IBDクリニック	〒861-2236 益城町広崎1572-1	096-285-3373	消化器内科・胃腸内科・内視鏡内科・内科・肛門内科	8:30～11:30 13:00～17:00	水※ 土	日・祝	—	—	—	—
⑤	整形外科 桜木クリニック	〒861-2236 益城町広崎1037-1	096-286-3969	整形外科	8:30～12:00 9:00～12:30 14:00～17:45 9:00～12:30	月～金 土	日・祝	—	—	—	—

歯 歯科医院

No.	医療機関名	住所	電話番号	診療科	診療時間		休診日	訪問診療	認知症の患者宅への訪問歯科診療
					月・火・木	土			
①	やけいし歯科	〒861-2235 益城町福富704	096-286-7588	一般歯科 *要事前予約 車イス可	9:00～12:30 14:30～18:30	土	日・祝	○	○

薬 薬局

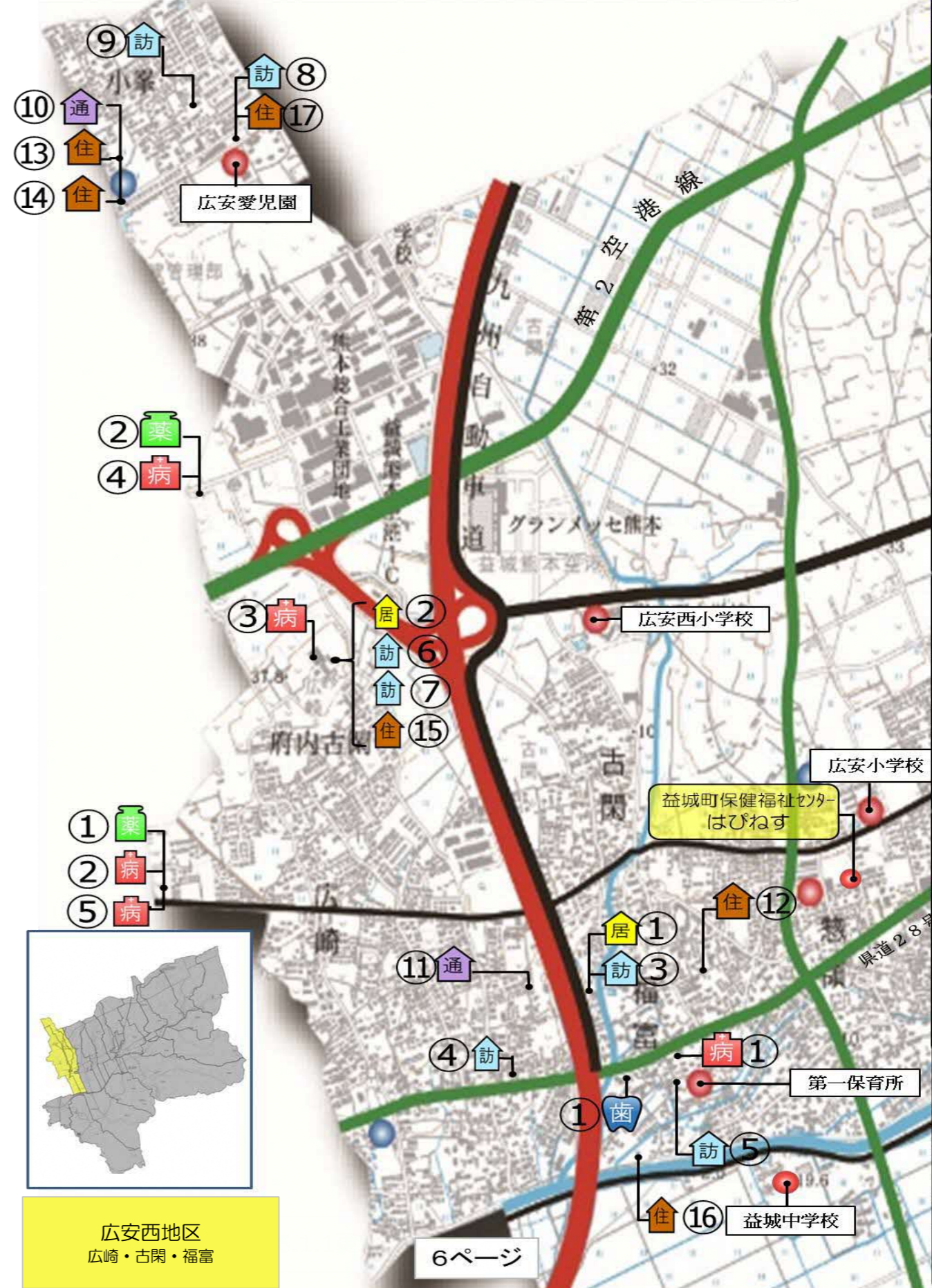
No.	名称	住所	電話	営業日	営業時間		休日	在宅訪問	認知症の在宅訪問
					月・火・水・金	木			
①	チューリップ薬局	〒861-2236 益城町広崎1038-9	096-288-6264	月～土	9:00～18:00 9:00～13:00	木	日・祝	○	○
②	シモカワ広崎 調剤薬局	〒861-2236 益城町広崎1572-2	096-288-7505	月～土	8:30～17:30 8:30～12:30	土	日・祝	○	○

介 介護事業者

種類	No.	名称	住所	電話	受付時間	サービス提供時間	休日	サービス種類	
									居
居	①	ひろさき居宅介護 支援センター	〒861-2234 益城町古閑511	096-285-1954	8:30～17:30	8:30～17:30	土・日・祝 8/15,12/30～1/3	居宅介護	
	②	居宅介護支援事業所 ほのか	〒861-2236 益城町広崎1445-15	096-243-1456	9:00～18:00	9:00～18:00	土・日	居宅介護	
訪	③	訪問看護ステーション むすび	〒861-2234 益城町古閑511	096-285-1974	8:30～17:30	8:30～17:30	土・日・8/15 12/30～1/3	訪問看護	
	④	訪問介護事業所 ふくろうの森	〒861-2236 益城町広崎520-12	096-237-6365	8:30～17:30	7:00～20:00	なし	訪問介護	
	⑤	ヘルパーステーション くましき	〒861-2235 益城町福富652 サンリッチT-D棟	096-221-9698	9:00～17:00	8:30～17:30	土・日・祝 8/13～8/15 12/30～1/3	訪問介護	
	⑥	訪問看護ステーション 茜	〒861-2236 益城町広崎1445-15	096-286-0141	9:00～18:00	24時間	なし	訪問看護	
	⑦	訪問介護ステーション こうりん	〒861-2236 益城町広崎1445-15	096-286-8458	9:00～18:00	24時間	なし	訪問介護	
	⑧	ハートマップ古閑 ヘルパーステーション	〒861-2234 益城町古閑72-1	096-237-7132	9:00～17:00	24時間	なし	訪問介護	
	⑨	あまてらす 訪問看護ステーション かみましき	〒861-2234 益城町古閑55-3-3棟	096-367-5550	9:00～18:00	24時間	なし	訪問看護	
	通	⑩	デイサービス くらら	〒861-2234 益城町古閑12-17	096-237-7361	8:15～17:15	9:00～16:30	年末年始 12/30～1/3	通所介護
		⑪	生活リハビリセンター 広崎村だんだん	〒861-2236 益城町広崎491-1	096-282-8763	8:30～17:30	8:30～17:30	日・祝	通所介護
住	⑫	益城病院高齢者 グループホームふるさと	〒861-2235 益城町福富849-2	096-286-3779	8:30～17:00	24時間	なし	認知症対応型 共同生活介護	
	⑬	有料老人ホーム くらら	〒861-2234 益城町古閑12-11	096-237-7361	8:30～17:00	24時間	なし	有料老人 ホーム	
	⑭	有料老人ホーム すずらん	〒861-2234 益城町古閑12-16	096-237-7361	8:30～17:00	24時間	なし	有料老人 ホーム	
	⑮	有料老人ホーム 美丘	〒861-2236 益城町広崎1445-15	096-243-5722	9:00～18:00	24時間	なし	有料老人 ホーム	
	⑯	鳩ぼっぼ	〒861-2235 益城町福富610-1	096-286-1232	9:00～17:00	24時間	なし	サービス付き 高齢者向け住宅	
⑰	ハートマップ古閑	〒861-2234 益城町古閑72-1	096-237-7132	9:00～17:00	24時間	なし	サービス付き 高齢者向け住宅		

在宅医療 & 介護資源マップ

広安西地区
広崎・古閑・福富



広安西地区
広崎・古閑・福富

広安西地区
飯野地区
木山地区
福田地区
津森地区

広安地区① ~惣領~ (順不同)

病 病院・診療所

No.	医療機関名	住所	電話番号	診療科	診療受付時間	休診日	訪問診療	認知症対応	認知症相談	認知症診断
①	ましきクリニック 耳鼻咽喉科	〒861-2233 益城町惣領1308-3	096-287-8733	耳鼻咽喉科 アレルギー科	月・火・水・金 9:00~12:30 14:30~18:30 木 9:00~12:30 土 9:00~14:00	日・祝	—	—	—	—
②	高本脳神経外科医院	〒861-2233 益城町惣領1316	096-289-0088	脳神経外科 内科	月~金 9:00~12:30 14:00~17:30 土 9:00~12:30	日・祝	○	○	○	○
③	ひろやすクリニック	〒861-2233 益城町惣領1544-3	096-286-3636	内科・消化器科・循環器科 (月曜午後のみ)	月 9:00~13:30 14:30~17:00 火・水・木・金 9:00~12:30 13:30~17:00 土 9:00~12:30	日・祝	—	—	○	—

歯 歯科医院

No.	医療機関名	住所	電話番号	診療科	診療時間	休診日	訪問診療	認知症患者宅への訪問歯科診療
①	いわた歯科医院	〒861-2233 益城町惣領1485-2	096-286-1417	一般歯科	月~金 9:00~12:30 14:00~19:00 土 9:30~12:30 *予約で診療	日・祝	—	—
②	寺崎歯科クリニック	〒861-2233 益城町惣領1673-1	096-289-8020	小児歯科、一般歯科、審美歯科、歯周病、口腔外科	月・火・木・金 9:00~13:00 15:00~19:00 水 9:00~13:00 土 9:00~13:00 14:00~17:00	日・祝	○	○

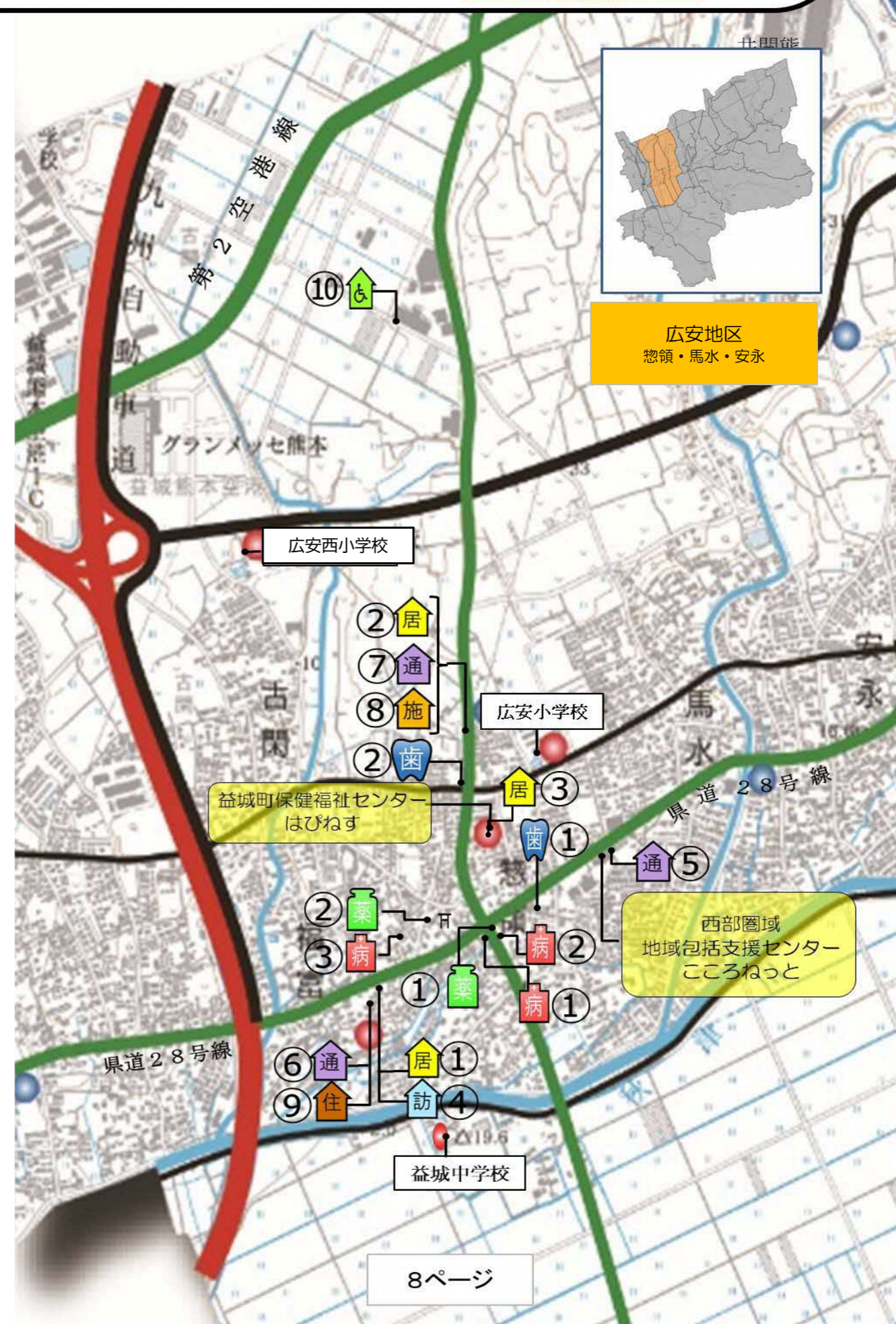
薬 薬局

No.	名称	住所	電話	営業日	営業時間	休日	在宅訪問	認知症の在宅訪問
①	めーぶる薬局	〒861-2233 益城町惣領1308-9	096-289-2098	月~土	月・火・水・金 9:00~18:40 木 9:00~12:40 土 9:00~14:10	日・祝	—	—
②	新生堂薬局 益城惣領店	〒861-2233 益城町惣領1539-3	096-287-8701	月~土	月~金 9:00~18:00 土 9:00~13:00	日・祝 ※不定休あり	要相談	要相談

種類	No.	名称	住所	電話	受付時間	サービス提供時間	休日	サービス種類
居	①	居宅介護支援事業所 トラスティーホームげんき	〒861-2233 益城町惣領1522-1	096-282-8011	8:30~17:00 (土8:30~12:15)	8:30~17:00 (土8:30~12:15)	日・祝	居宅介護
居	②	居宅介護支援センター 花へんろ	〒861-2233 益城町惣領1670	096-287-8711	※休止中			居宅介護
居	③	社会福祉法人 益城町社会福祉協議会	〒861-2233 益城町惣領1470 (保健福祉センターはびねす内)	096-214-5566	8:30~17:30	8:30~17:30	土・日・祝	居宅介護
訪	④	訪問看護ステーション トラスティーホームげんき	〒861-2233 益城町惣領1522-1	096-287-1310	8:30~17:00 (土8:30~12:15)	8:30~17:00 (土8:30~12:15)	日・祝	訪問看護
通	⑤	リハビリデイサービス くりけっとくりけっと	〒861-2233 益城町惣領1440-10 ルミナス105	096-285-3977	8:30~17:30	9:00~12:00 14:00~17:00	土・日・年末年始	地域密着型 通所介護
通	⑥	デイサービスセンター くましき	〒861-2233 益城町惣領1526-2	096-285-1131	7:00~17:00	7:30~17:00	なし	通所介護
通	⑦	デイサービスセンター 花へんろ	〒861-2233 益城町惣領1670	096-287-8706	8:30~17:30	9:00~16:30	火・12/30~1/2	通所介護
施	⑧	特別養護老人ホーム 花へんろ	〒861-2233 益城町惣領1670	096-287-8706	8:30~20:00	24時間	なし	介護老人福祉施設
住	⑨	有料老人ホーム くましき	〒861-2233 益城町惣領1526-2	096-285-1131	8:30~17:30	24時間	なし	有料老人ホーム
福	⑩	ダスキンヘルスレント 熊本ステーション	〒861-2233 益城町惣領1861-3 物流センター2階	096-285-4915	9:00~18:00	9:00~18:00	日・祝	福祉用具

在宅医療 & 介護資源マップ

広安地区① 惣領



広安地区② ～馬水・安永～（順不同）

病 病院・診療所

No.	医療機関名	住所	電話番号	診療科	診療受付時間	休診日	訪問診療	認知症対応	認知症相談	認知症診断
①	益城整形外科	〒861-2231 益城町安永805-4	096-286-1818	整形外科・ リハビリ テーション科	月・火・ 木・金 9:00～12:30 14:00～17:30 水・土 9:00～12:00	日・祝	—	—	—	—
②	益城病院	〒861-2232 益城町馬水123	096-286-3611	精神科・ 心療内科・ 小児科 (児童思春期) ・歯科	月～金 9:00～13:30	土・日 祝	—	○	○	○
③	ふくだ整形外科	〒861-2232 益城町馬水805	096-286-7391	整形外科・ リウマチ科・ リハビリ テーション科	月・火・ 水・金 9:00～12:30 14:00～18:30 木・土 9:00～12:30	日・祝	—	—	—	—

歯 歯科医院

No.	医療機関名	住所	電話番号	診療科	診療時間	休診日	訪問診療	認知症患者宅への訪問歯科診療
①	共愛歯科医院	〒861-2231 益城町安永722-4	096-286-2277	一般歯科・ 矯正歯科・ 小児歯科・ 訪問歯科・ 口腔外科	月～土 9:00～12:30 14:00～17:30	日・祝	○	○

薬 薬局

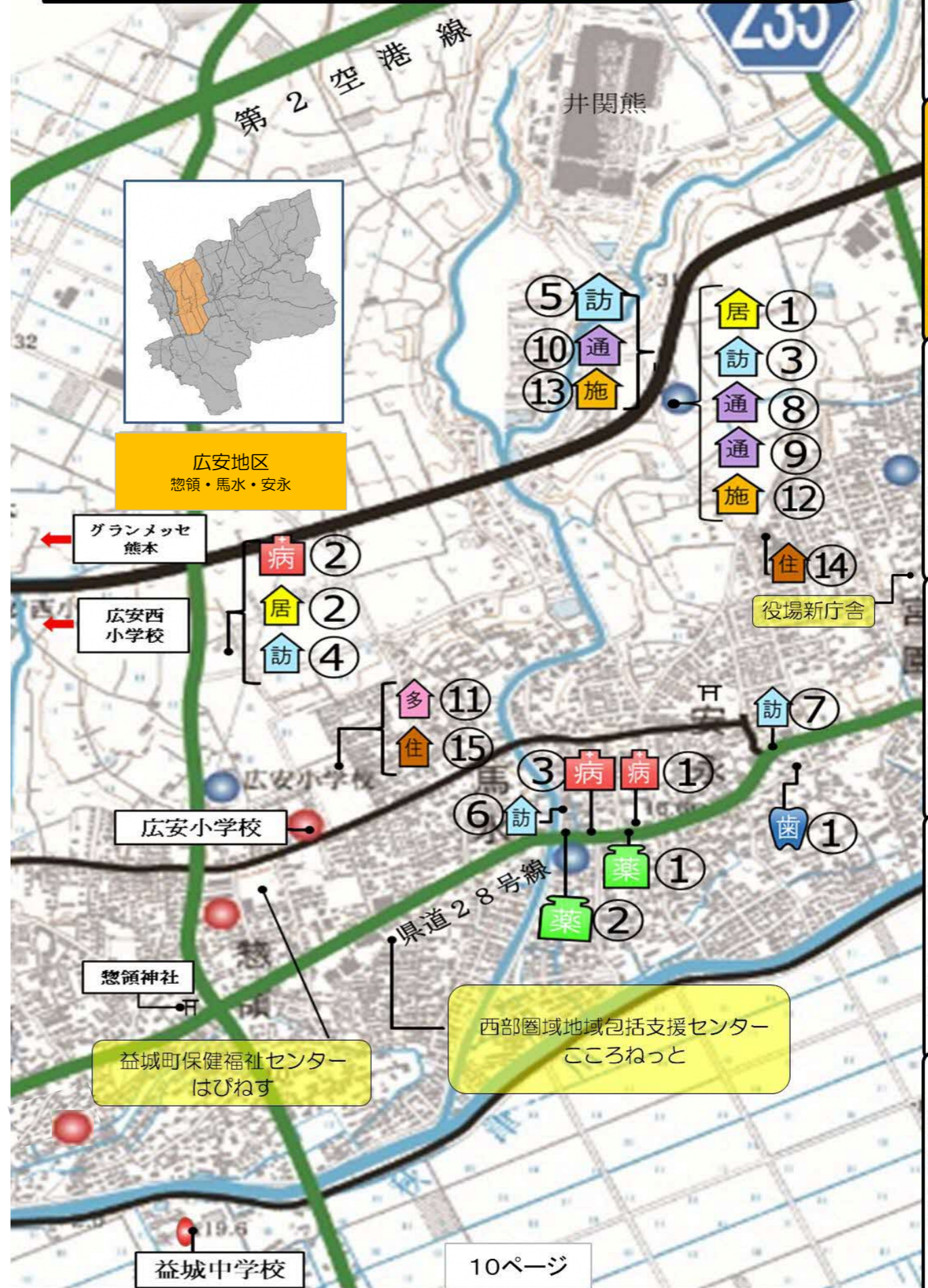
No.	名称	住所	電話	営業日	営業時間	休日	在宅訪問	認知症の在宅訪問
①	松林堂薬局 益城店	〒861-2231 益城町安永571-3	096-286-9543	月～土	月～金 9:00～18:00 土 9:00～13:00	日・祝	—	—
②	かな薬局	〒861-2232 益城町馬水805-2	096-288-9182	月～土	月・火・ 水・金 9:00～19:00 木・土 9:00～13:00	日・祝	—	—

介 介護事業者 種類

種類	No.	名称	住所	電話	受付時間	サービス提供時間	休日	サービス種類
居	①	ひろやす荘居宅介護 支援事業所	〒861-2231 益城町安永1080	096-286-9330	8:30～17:30	9:30～17:00	日・年末年始	居宅介護
居	②	益城病院居宅介護 支援センター	〒861-2232 益城町馬水123	096-286-0858	9:00～17:00	9:00～17:00	日・12/31～1/3	居宅介護
訪	③	ひろやす荘訪問 介護事業所	〒861-2231 益城町安永1080	096-286-9556	8:30～17:30	9:30～17:00	日・年末年始	訪問介護
訪	④	益城病院訪問看護 ステーション	〒861-2232 益城町馬水123	096-286-3611	8:30～17:00	8:30～17:00	日・12/31～1/3	訪問看護
訪	⑤	ケアポート益城 訪問リハビリテーション	〒861-2231 益城町安永1014	096-289-0777	8:30～17:30	8:30～17:30	日・12/31～1/3	訪問リハビリ
訪	⑥	一心リハビリテーション 訪問看護ステーション	〒861-2232 益城町馬水808-5	096-282-8612	8:30～17:30	9:00～17:00	土・日・祝	訪問看護
訪	⑦	ケアサービスオーブ (介護タクシーも可能)	〒861-2231 益城町安永783-15	096-289-0001 0120-553-225	8:00～17:00	8:00～17:00	日	訪問介護 介護タクシー
通	⑧	ひろやす荘通所 介護事業所	〒861-2231 益城町安永1080	096-273-8567	8:30～17:30	9:30～17:00	日・年末年始	通所介護
通	⑨	ひろやす荘認知症対応型 通所介護事業所	〒861-2231 益城町安永1080	096-273-8567	8:30～17:30	9:30～17:00	日・年末年始	認知症対応型 通所介護
通	⑩	ケアポート益城	〒861-2231 益城町安永1014	096-289-0777	8:30～17:30	9:30～16:30	日	通所リハビリ
多	⑪	小規模多機能 あんず	〒861-2232 益城町馬水17-3	096-285-8140	24時間	24時間	なし	地域密着型サービス 小規模多機能型 居宅介護
施	⑫	特別養護老人ホーム ひろやす荘	〒861-2231 益城町安永1080	096-286-4192	8:30～17:30	24時間	なし	介護老人福祉 施設
施	⑬	ケアポート益城	〒861-2231 益城町安永1014	096-289-0777	8:30～17:30	24時間	なし	介護老人保健 施設
住	⑭	ひいらぎハウス	〒861-2231 益城町安永753-1 (旧ひろやす荘跡地)	096-285-4609	8:30～17:30	24時間	なし	サービス付き 高齢者向け住宅
住	⑮	有料老人ホーム すみれ庵	〒861-2232 益城町馬水17-3	096-289-2000	24時間	24時間	なし	有料老人ホーム

在宅医療&
介護資源マップ

広安地区②
馬水・安永



飯野地区(順不同)

病 病院・診療所

No.	機関名	住所	電話番号	診療科	診療受付時間	休診日	訪問診療	認知症対応	認知症相談	認知症診断
①	砥川クリニック	〒861-2222 益城町砥川1726	096-286-5770	内科 消化器科 外科 肛門科	月・火・木・金 9:00~12:30 14:00~19:30 水・土 9:00~12:30	日・祝	○	—	○	—
							訪問診療:火・金			

薬 薬局

No.	名称	住所	電話	営業日	営業時間	休日	在宅訪問	認知症の在宅訪問
①	いいの薬局	〒861-2222 益城町砥川1720	096-287-4181	月~土	月・火・木・金 9:00~18:00 水・土 9:00~12:30	日・祝	○	○

介 介護事業者

種類

居 居宅介護 **訪** 訪問看護 訪問介護 **通** 通所介護 通所リハ **多** 小規模多機能 **施** 入居施設 **住** 高齢者向け住宅

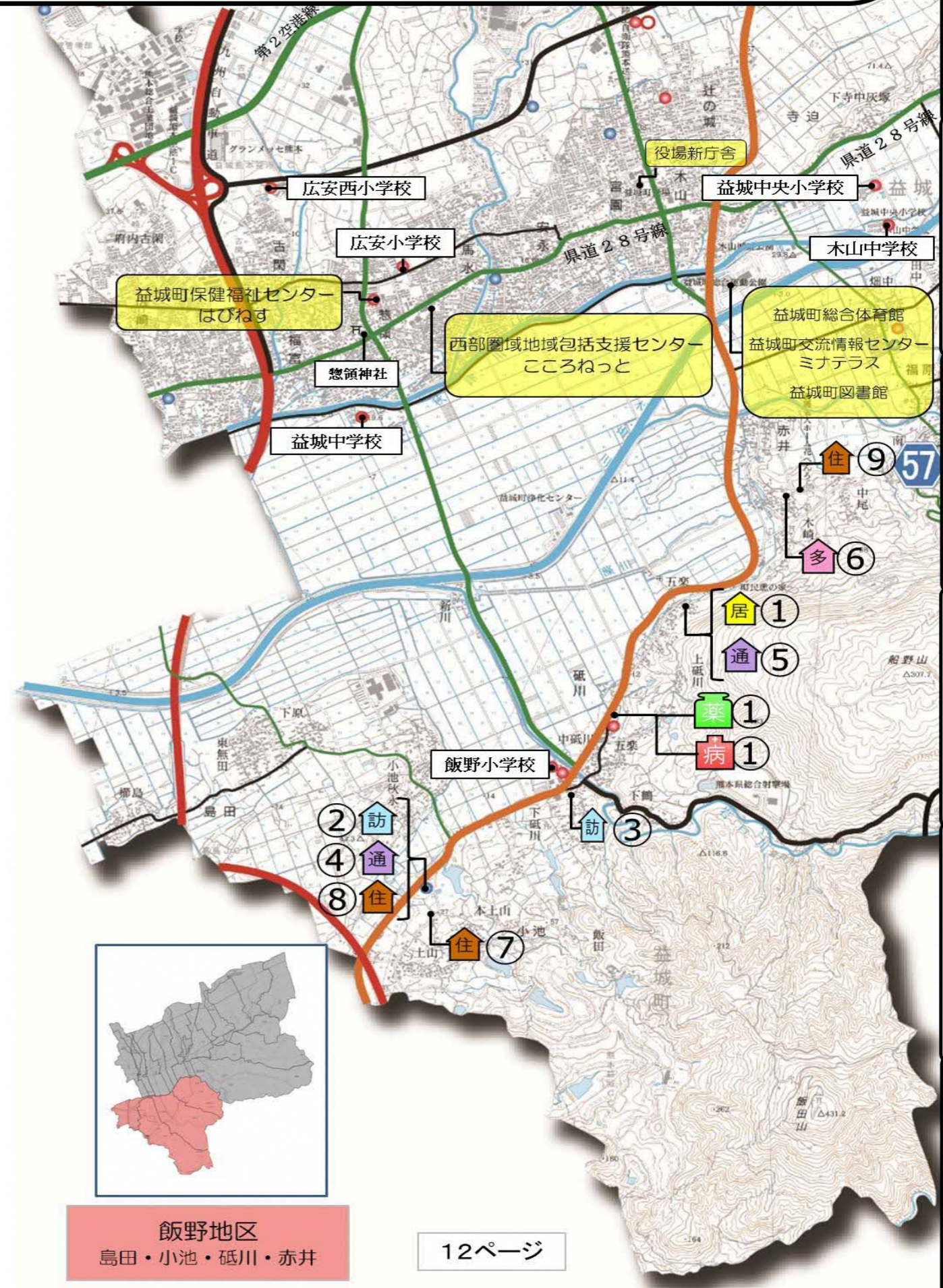
種類	No.	名称	住所	電話	受付時間	サービス提供時間	休日	サービス種類
居	①	ごらく居宅介護支援事業所	〒861-2221 益城町赤井278	096-287-8301	8:30~17:30 (土:8:30~12:30)	8:30~17:30 (土:8:30~12:30)	日	居宅介護
訪	②	ごらく訪問介護事業所	〒861-2223 益城町小池2638-1	096-201-1100	8:00~17:00	8:00~17:00	日	訪問介護
訪	③	訪問看護ライフケアステーション	〒861-2222 益城町砥川1983-1	096-288-8899	8:30~17:30	8:30~17:30	なし	訪問看護
通	④	デイサービスだんだん	〒861-2223 益城町小池2638-1	096-201-8803	9:00~17:00	9:00~16:00	土・日	通所介護
通	⑤	ごらくデイサービスセンター	〒861-2221 益城町赤井278	096-287-8301	8:30~17:30	9:00~16:00	土・日	通所介護
多	⑥	看護小規模多機能いいの	〒861-2221 益城町赤井1968	096-287-5317	9:00~17:00	24時間	なし	地域密着型サービス 看護小規模多機能型 居宅介護
通	⑦	グループホームグリーンヒルましき	〒861-2223 益城町小池2664	096-201-5500	8:30~17:30	24時間	なし	認知症対応型 共同生活介護
住	⑧	おいけ	〒861-2223 益城町小池2638-1	096-201-1101	9:00~17:00	24時間	なし	サービス付き 高齢者向け住宅

※養護老人ホーム(以下の施設)への入居等に関しては役場が相談窓口になります。 →【電話:096-286-3111】

種類	No.	名称	住所	電話	受付時間	サービス提供時間	休日	サービス種類
住	⑨	養護老人ホーム花へんろ	〒861-2221 益城町赤井1800	096-286-2075	9:00~17:00	24時間	なし	養護老人ホーム

在宅医療 & 介護資源マップ

飯野地区 島田・小池・砥川・赤井



木山地区(順不同)

No.	医療機関名	住所	電話番号	診療科	診療受付時間		休診日	訪問診療	認知症対応	認知症相談	認知症診断
					月～金	土					
①	益城中央病院	〒861-2241 益城町宮園722-1	096-286-3151	内科・人工透析内科・小児科・放射線科・呼吸器科・消化器科・胃腸科・循環器科	月～金 8:30～12:00 13:30～17:00	土 8:30～12:00	日・祝	—	—	—	—
②	益城なかぞのクリニック	〒861-2241 益城町宮園732-9	096-286-1700	内科・消化器科・呼吸器科・循環器科	月火・木金 8:30～12:30 14:00～18:00	水・土 8:30～13:00	日・祝	—	—	○	—
③	ましき在宅診療所	〒861-2241 益城町宮園694-6	096-288-6530	内科	月～金 14:00～18:00		土・日・祝	○	—	—	—
④	かいがクリニック	〒861-2242 益城町木山358-1	096-286-2023	内科・小児科・循環器科	月火水・金 8:30～11:30 13:30～17:30	木 8:30～11:30	日・祝	—	—	—	—

No.	医療機関名	住所	電話番号	診療科	診療時間		休診日	訪問診療	認知症の患者宅への訪問歯科診療
					月～金	土			
①	内野玲歯科	〒861-2241 益城町宮園535-7	096-243-8241	一般歯科	月～金 9:00～12:30 14:30～18:30	土 9:00～12:30 14:00～16:30	日・祝 *会議、学会等で不定休あります	—	—
②	みやもと歯科	〒861-2244 益城町寺迫1012-1	096-287-8811	歯科・小児歯科	月～金 9:00～13:00 14:00～18:00	土 9:00～13:00	日・祝	○	—
③	JUN歯科	〒861-2241 益城町宮園764-10	096-286-1188	一般歯科	月・火・水・金・土 9:00～13:00 14:30～18:00		木・日	○	—

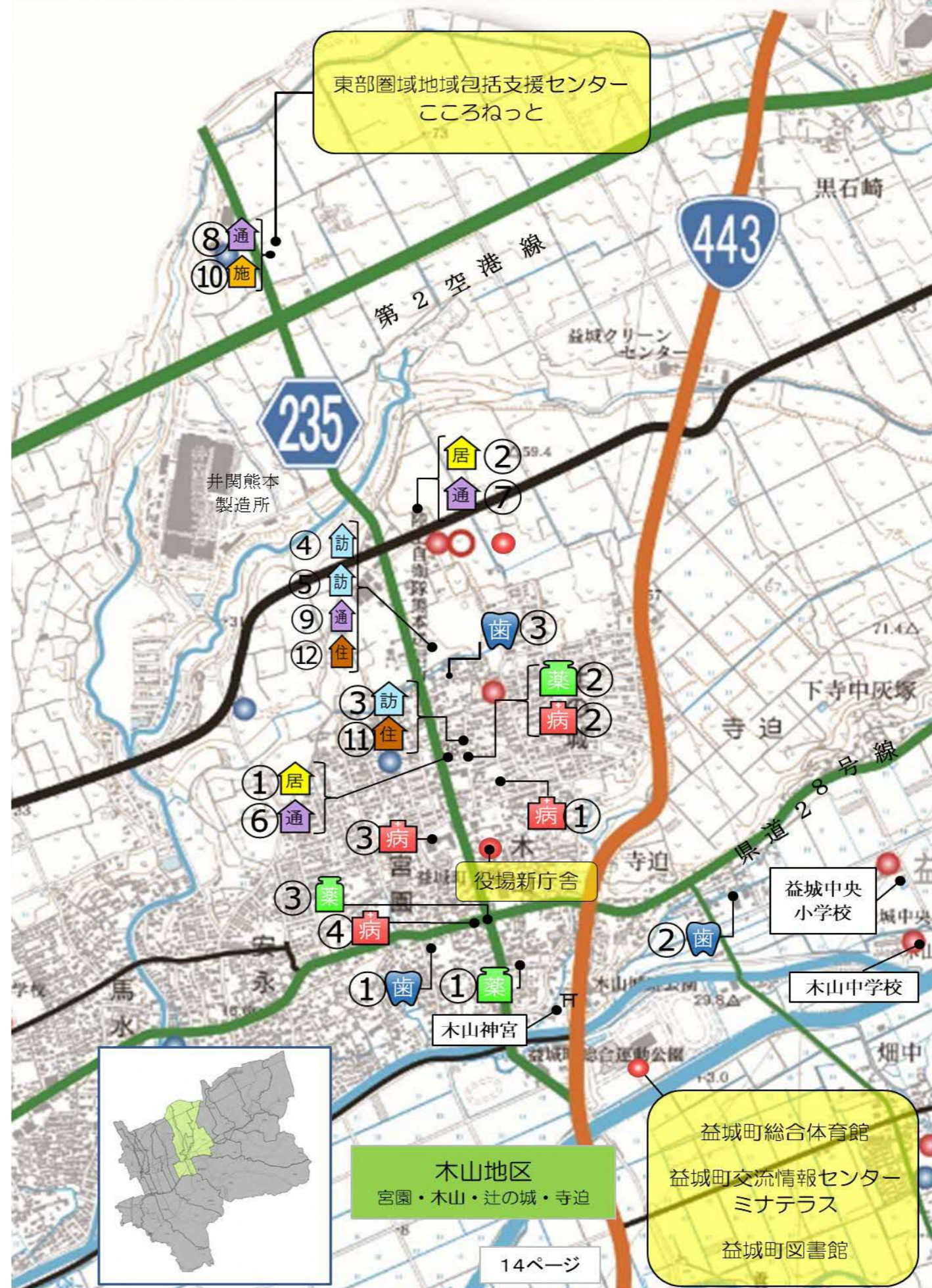
No.	名称	住所	電話	営業日	営業時間	休日	在宅訪問	認知症の在宅訪問
①	ましき町薬局	〒861-2241 益城町宮園408-3	096-284-1581	月～土	月～金 8:30～18:00 土 8:30～14:00	日・祝	—	—
②	タカサキ薬局 益城店	〒861-2241 益城町宮園732-1	096-289-0418	月～土	月火・木金 8:30～18:00 水・土 8:30～13:00	日・祝	—	—
③	新生堂薬局 益城木山店	〒861-2242 益城町木山357	096-287-1560	月～土	月～金 9:00～19:00 土 9:00～13:00	日・祝	要相談	要相談

種類	No.	名称	住所	電話	受付時間	サービス提供時間	休日	サービス種類
居	①	ほっとふあみりい 居宅介護支援事業所	〒861-2241 益城町宮園664-1	096-287-8311	8:30～17:30	9:00～17:30	日	居宅介護
	②	介護予防センター シルバーライフ熊本	〒861-2241 益城町宮園948	096-287-0562	8:30～17:30	8:30～17:30	土・日・祝 12/29～1/3	居宅介護
訪	③	プラムロード益城 ヘルパーステーション	〒861-2241 益城町宮園740-1	096-289-7011	8:30～17:30	8:30～17:30*但し 営業時間外もサービス提供は行う	なし	訪問介護
	④	訪問介護 暖和会	〒861-2241 益城町宮園831	096-289-7680	8:30～18:00	6:00～25:00	なし	訪問介護
	⑤	訪問看護ステーション 暖和会	〒861-2241 益城町宮園831	096-289-7680	8:30～18:00	9:00～18:00 *但し24時間対応しています	日・年末年始	訪問看護
通	⑥	ほっとふあみりい 通所介護事業所	〒861-2241 益城町宮園664-1	096-287-8311	8:30～17:00	9:00～17:00	日	通所介護
	⑦	介護予防センター シルバーライフ熊本	〒861-2241 益城町宮園948	096-287-0560	8:30～17:30	9:00～17:00	日 12/31～1/3	通所介護
	⑧	介護老人保健施設 平成唯仁館	〒861-2241 益城町宮園1139-1	096-286-0666	9:00～17:30	要介護者9:00～16:00 要支援者9:30～14:00	日	通所リハビリ
	⑨	リハビリデイ ほっと+プラス	〒861-2241 益城町宮園831	096-284-3545	8:15～17:15	9:00～12:00 13:30～16:30	日・お盆 年末年始	通所介護
施	⑩	介護老人保健施設 平成唯仁館	〒861-2241 益城町宮園1139-1	096-286-0666	9:00～17:30	24時間	なし	介護老人保健施設
住	⑪	プラムロード益城	〒861-2241 益城町宮園740-1	096-289-7011	8:30～17:30	24時間	なし	サービス付き 高齢者向け住宅
	⑫	ヴェルデきやま	〒861-2241 益城町宮園831	096-289-7680	8:30～18:00	24時間	なし	有料老人ホーム

在宅医療 & 介護資源マップ

木山地区

宮園・木山・辻の城・寺迫



広安西地区

広安地区

飯野地区

木山地区

福田地区

津森地区

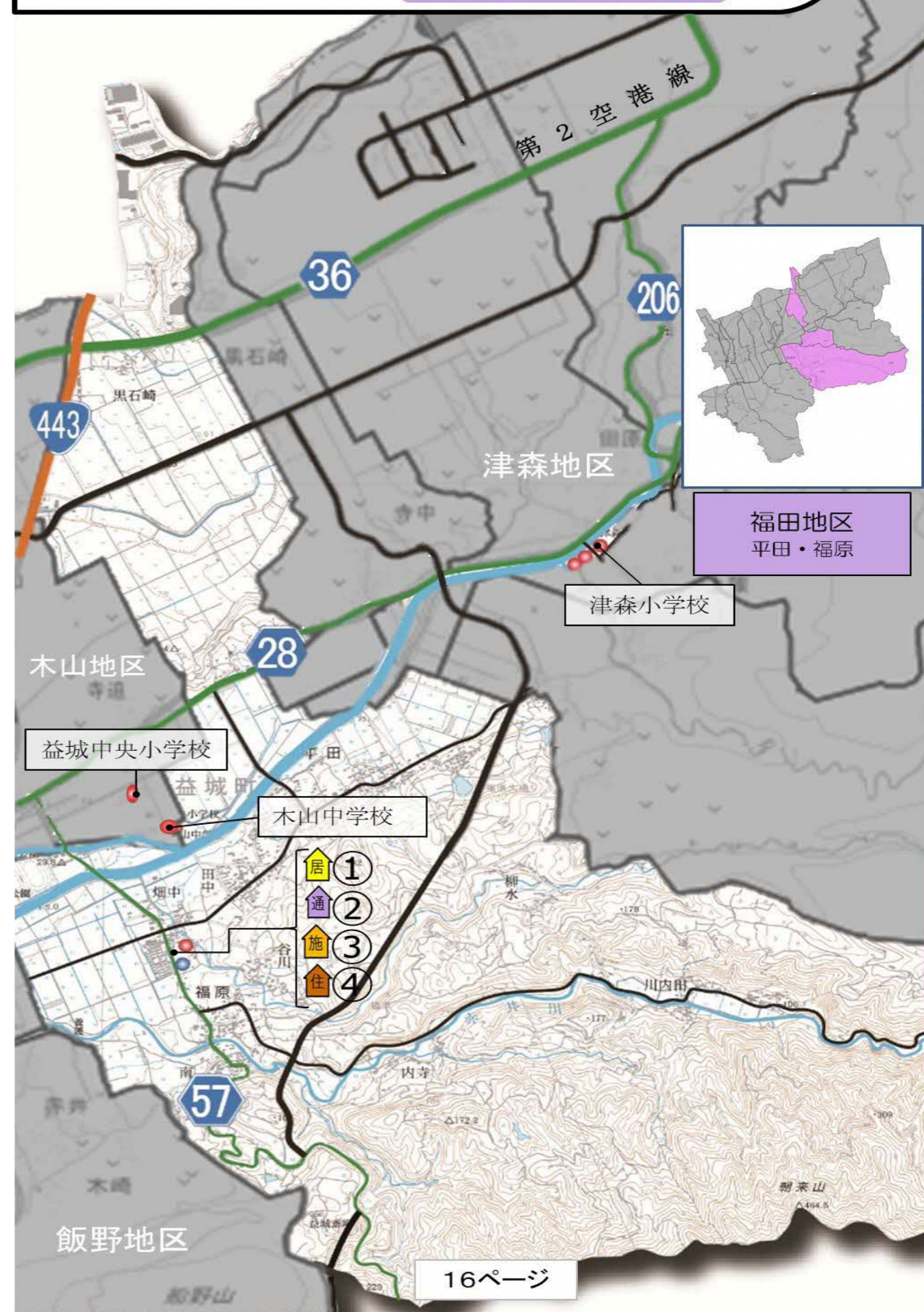
福田地区

介 介護事業者
 居 居宅介護
 通 通所介護
通所リハ
 施 入居施設
 住 高齢者向け住宅

種類	No.	名称	住所	電話	受付時間	サービス提供時間	休日	サービス種類
居	①	居宅介護支援事業所 いこいの里	〒861-2211 益城町福原1988-1	096-287-5677	8:30~17:30	8:30~17:30	土・日・祝 年末年始 お盆	居宅介護
通	②	デイサービスセンター いこいの里	〒861-2211 益城町福原1988-1	096-287-5677	9:00~17:00	9:30~16:00	土・日・祝 年末年始 お盆	通所介護
施	③	特別養護老人ホーム いこいの里	〒861-2211 益城町福原1988-1	096-287-5666	9:00~17:00	24時間	なし	介護老人 福祉施設
住	④	介護付き有料老人ホーム いこいの里	〒861-2211 益城町福原1988-1	096-287-5666	9:00~17:00	24時間	なし	有料老人 ホーム

在宅医療 & 介護資源マップ

福田地区 平田・福原



広安西地区

広安地区

飯野地区

木山地区

福田地区

津森地区

津森地区

🏠 介護事業所
 種類
🏠 高齢者向け住宅
🏠 居宅介護

種類	No.	名称	住所	電話	受付時間	サービス提供時間	休日	サービス種類
住	①	グループホーム 津森倶楽部	〒861-2201 益城町寺中1-1	096-289-5515	8:30~17:30	24時間	なし	認知症対応型 共同生活介護
居	②	居宅支援センター SUN	〒861-2202 益城町田原154-1	096-286-3770	9:00~18:00	9:00~18:00	土・日・祝 年末年始	居宅介護

在宅医療 & 介護資源マップ

津森地区

寺中・田原・小谷・杉堂・上陳・下陳

