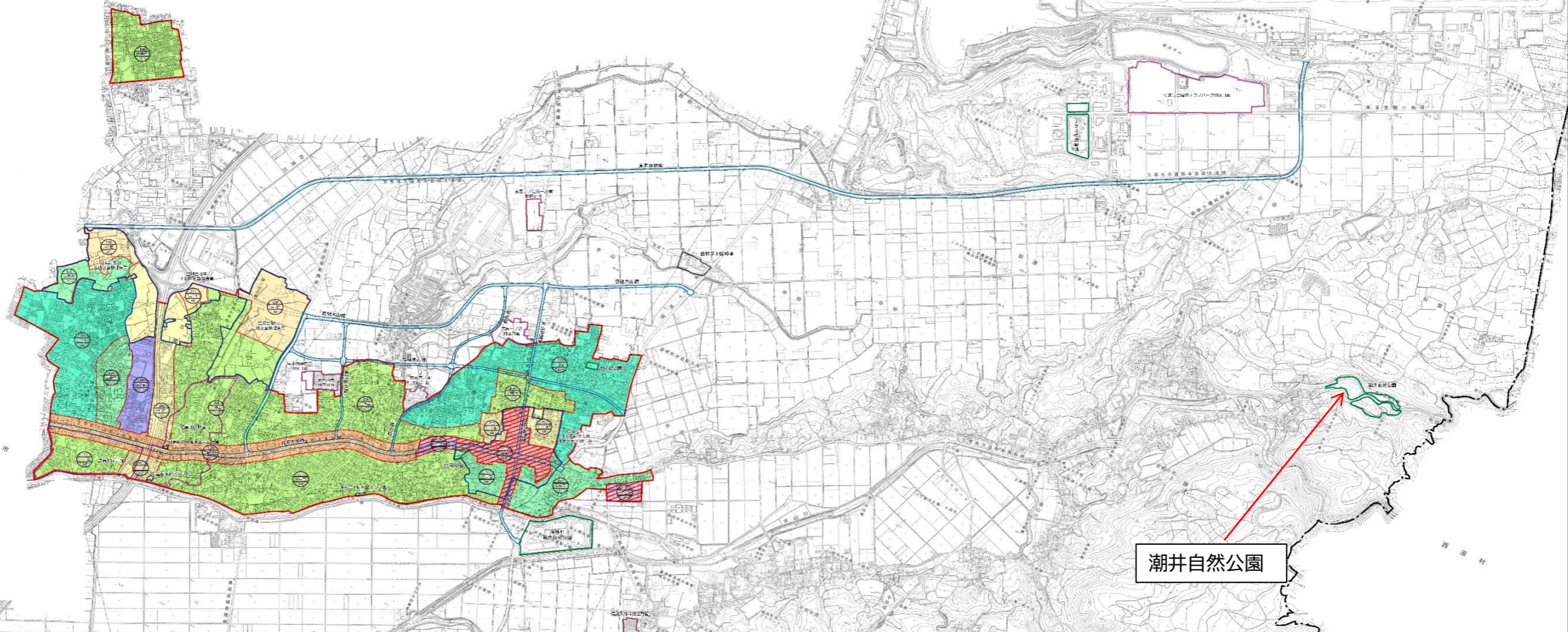
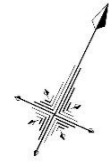
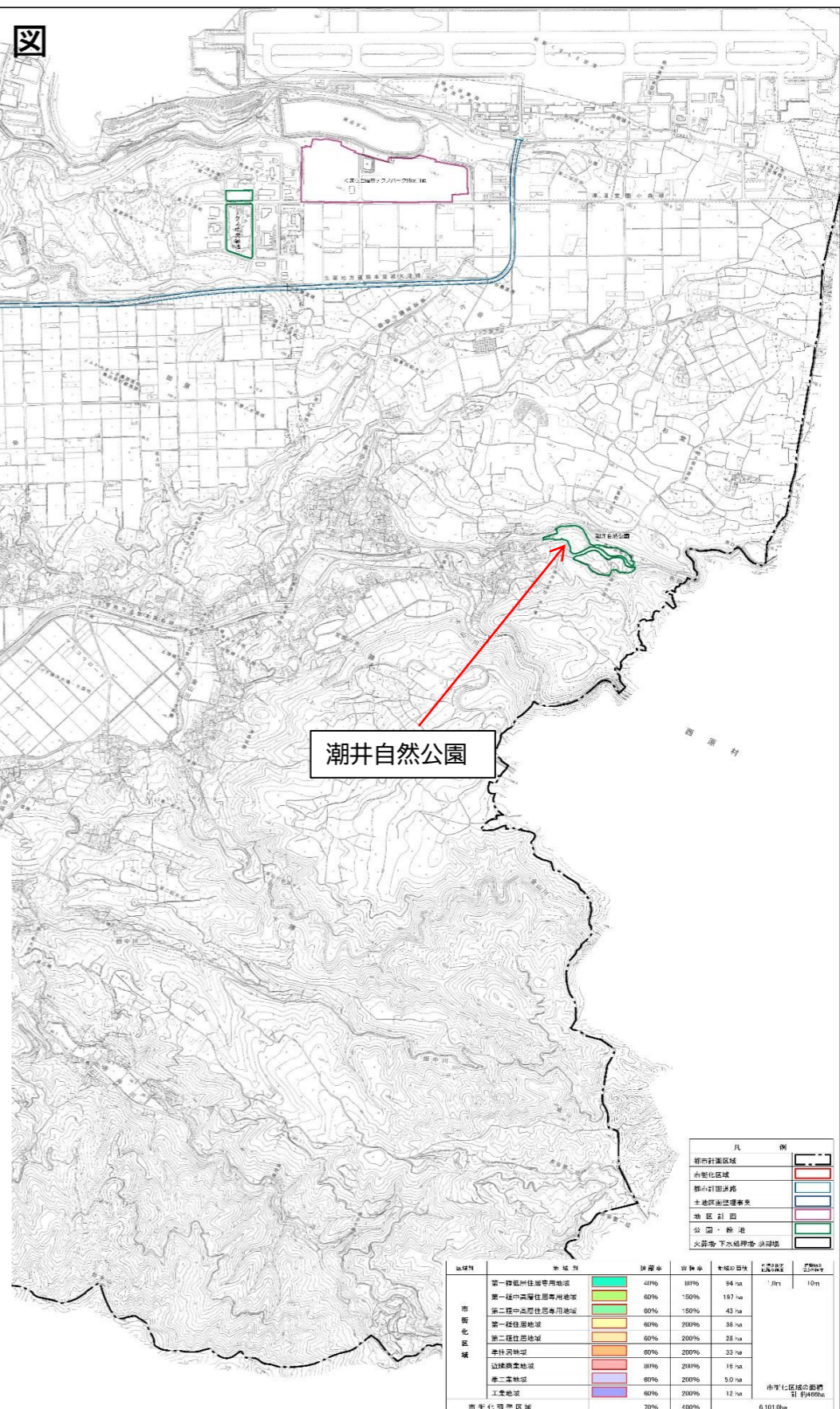
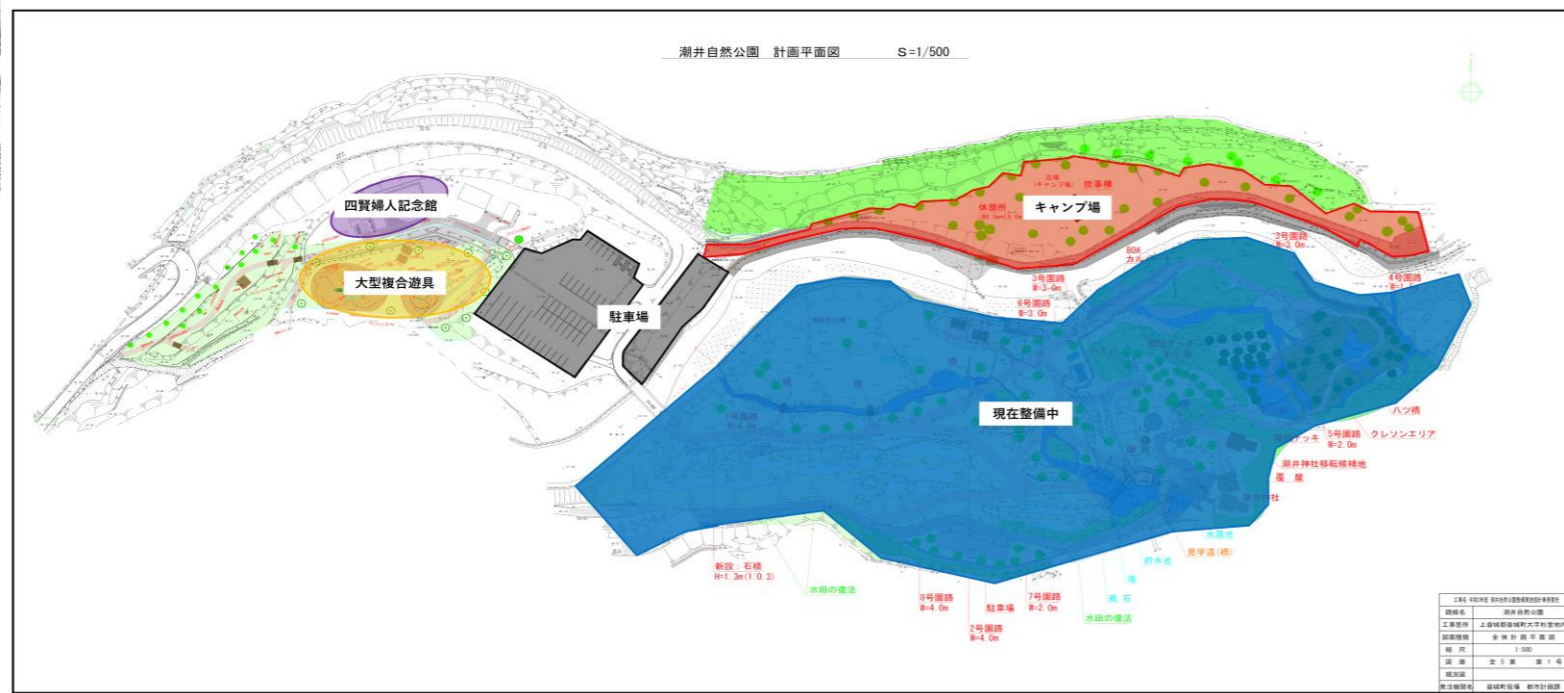


# 熊本都市計画 総括図



公園拡大図



潮井自然公園

凡 例

都市計画区域	[Red outline]
市界区域	[Red outline]
都市計画道路	[Blue outline]
土地開発整理優先	[Blue outline]
地区計画	[Green outline]
公園・緑地	[Green outline]
火災等下水処理場・浄水場	[Green outline]

用途別	用途別	計画率	現況率	計画人口	計画人口	計画人口
第一種低層住宅専用地区	[Green]	40%	10%	94 ha	10%	10%
第一種中層住宅専用地区	[Light Green]	60%	15%	167 ha	15%	15%
第二種中層住宅専用地区	[Yellow-Green]	60%	5%	43 ha	5%	5%
第一種住居地区	[Yellow]	60%	20%	38 ha	20%	20%
第二種住居地区	[Orange]	60%	20%	28 ha	20%	20%
遊休農地	[Light Orange]	60%	20%	23 ha	20%	20%
遊休農地	[Light Orange]	60%	20%	16 ha	20%	20%
工業地区	[Purple]	60%	20%	5.0 ha	20%	20%
工業地区	[Purple]	60%	20%	12 ha	20%	20%
市界外農地	[Green]	70%	40%	0.1010ha	40%	40%

特別用途地区(大規模無制限開発地区)