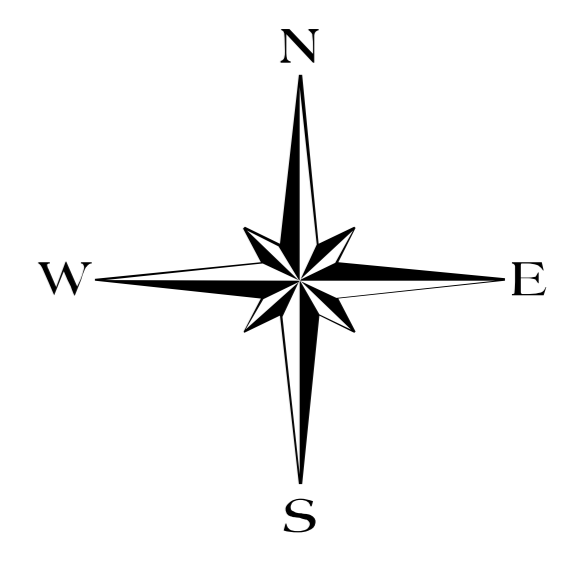
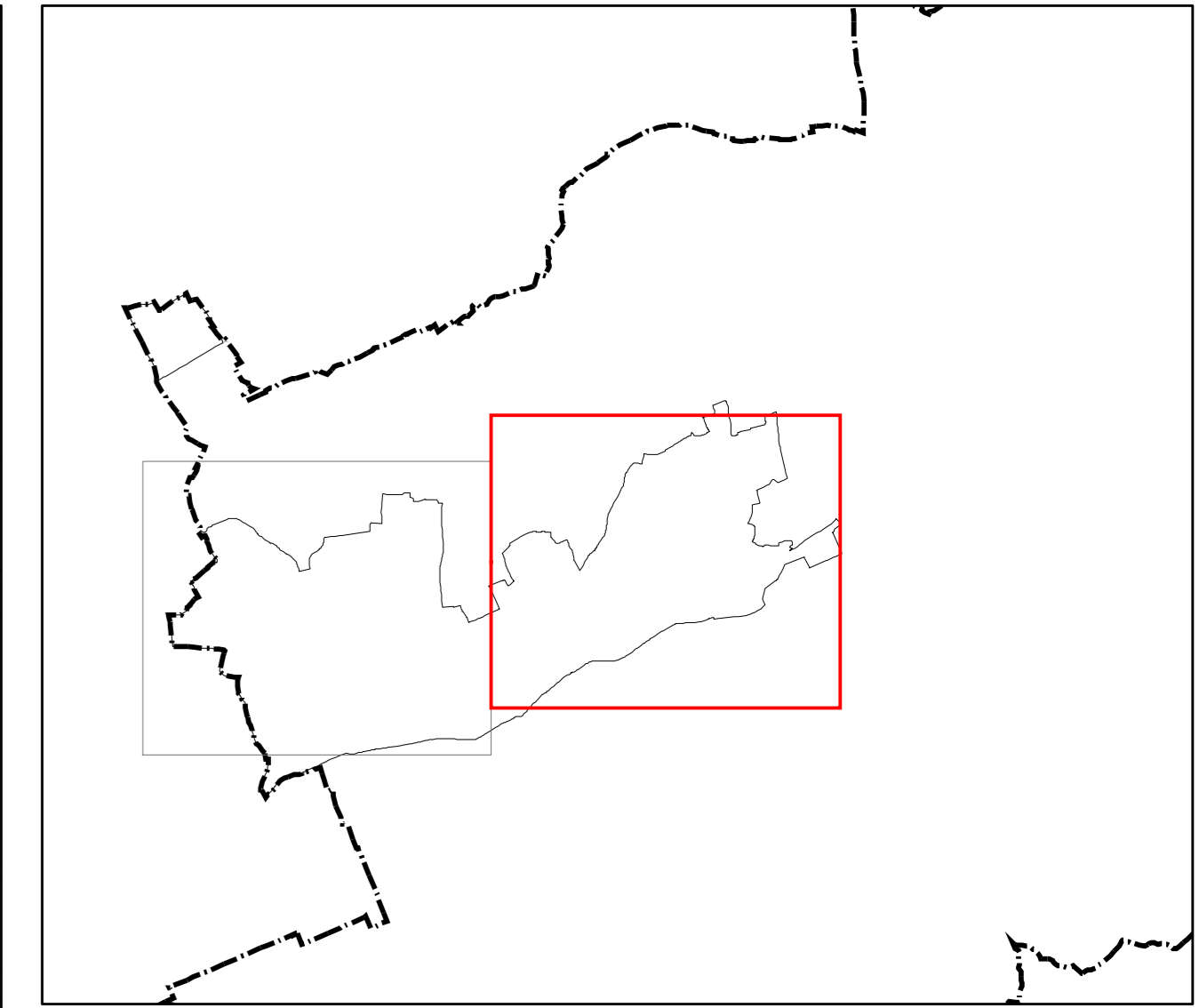
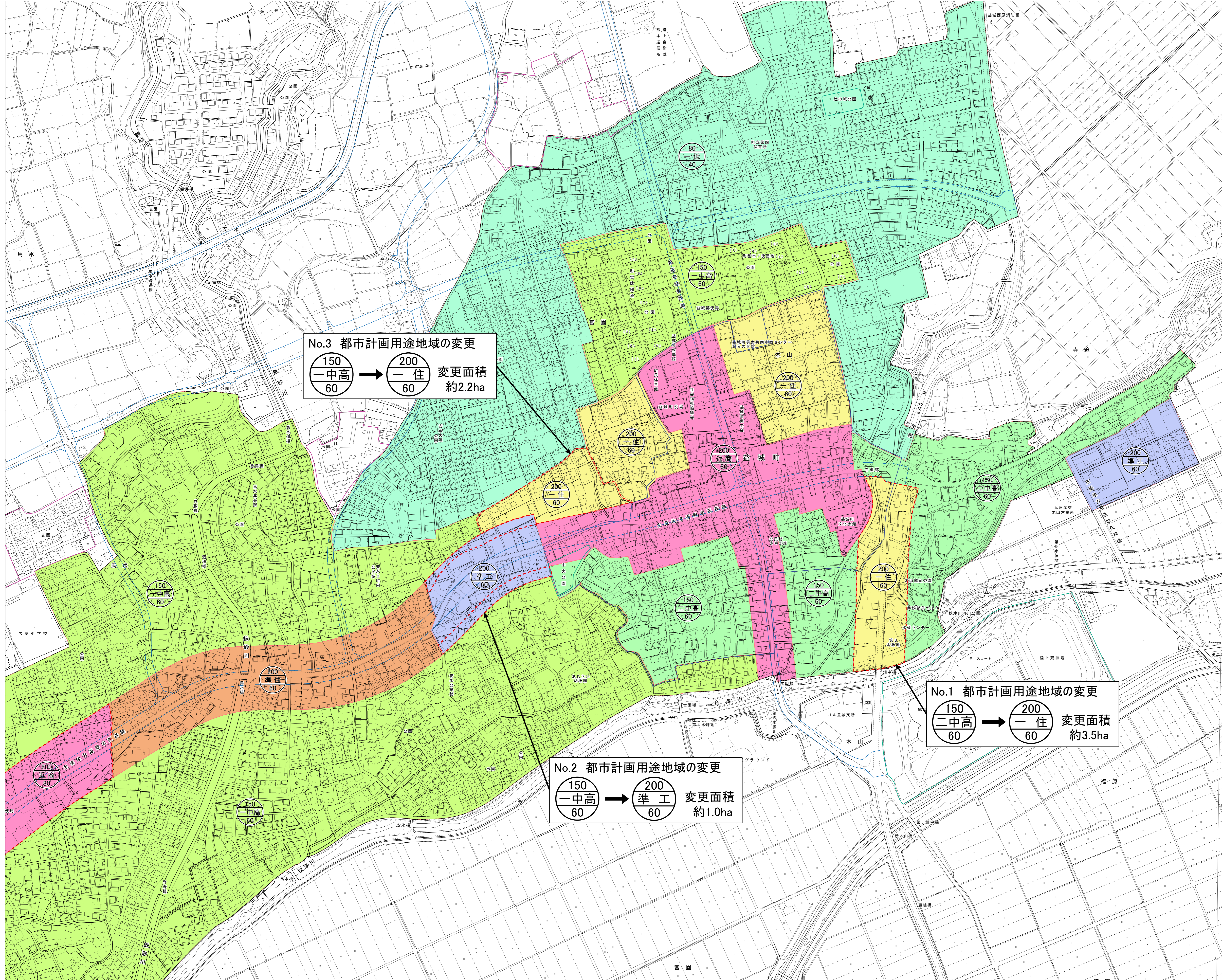


# 熊本都市計画 用途地域の変更 計画図



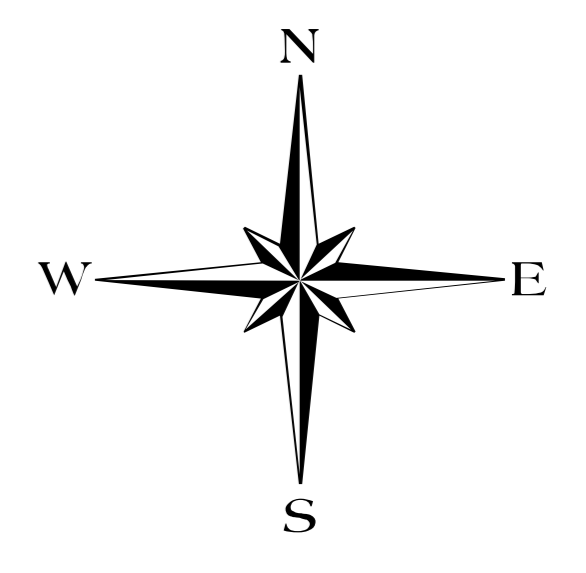
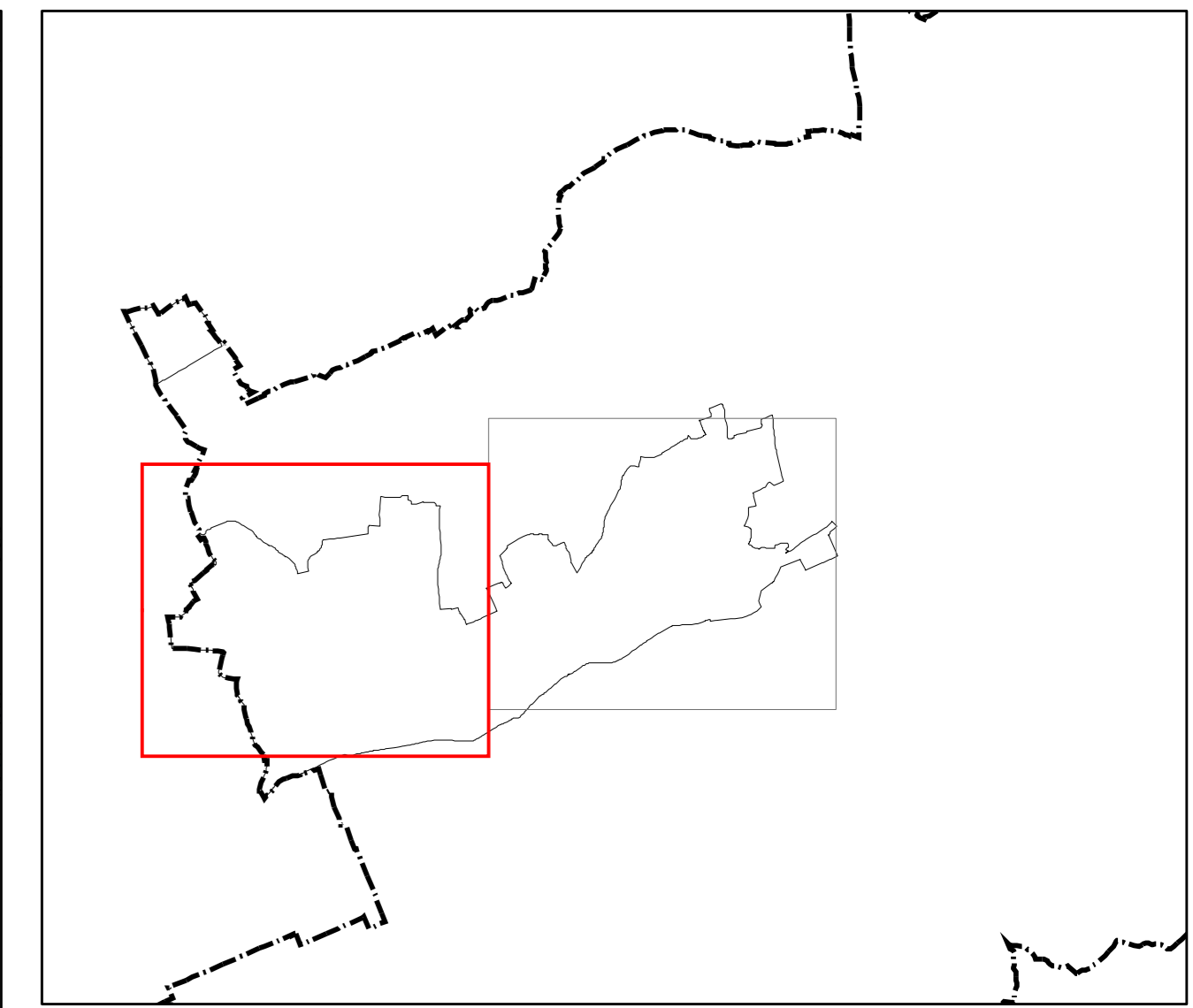
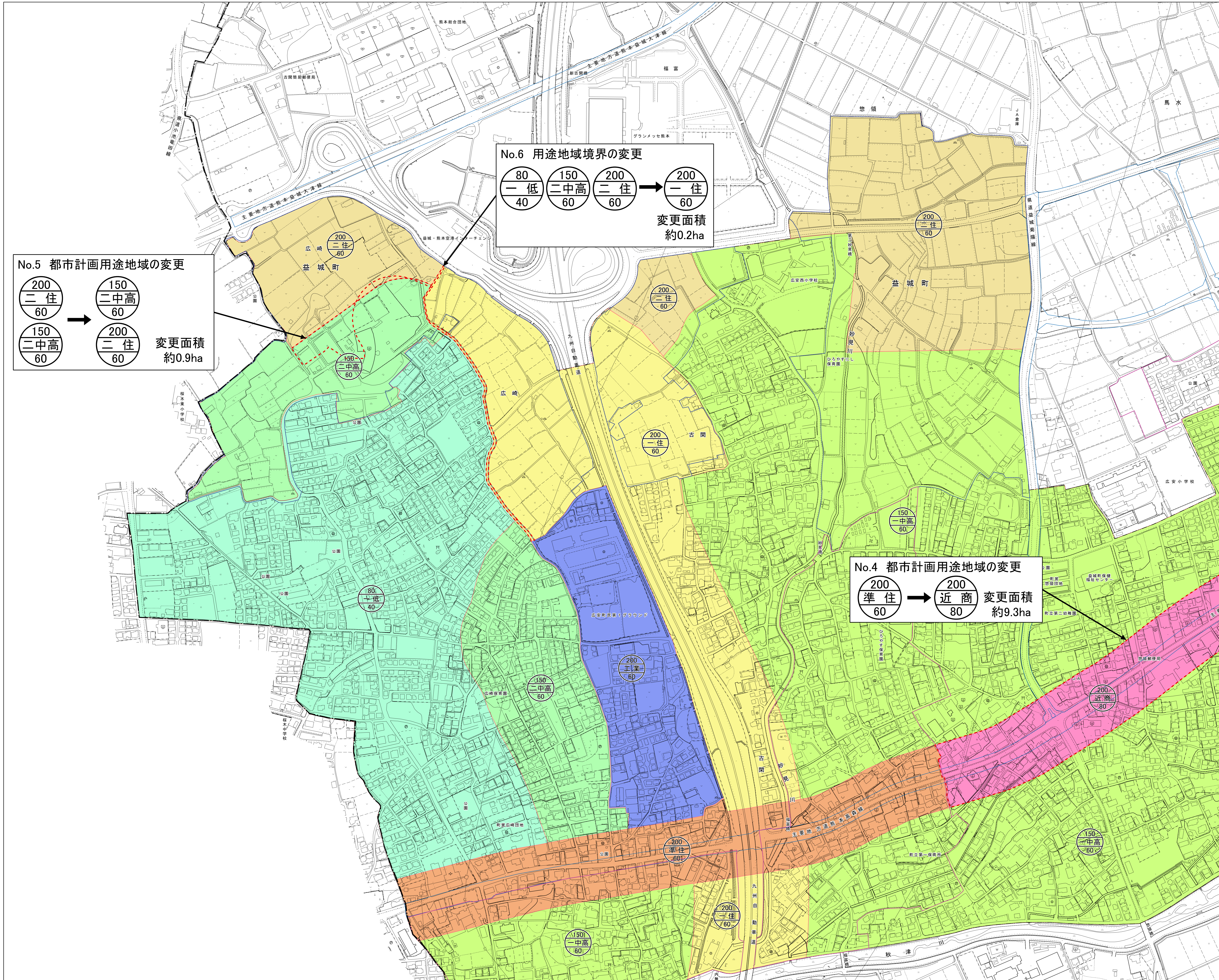
1:2,500  
1 / 2

区域別	地域別	建蔽率	容積率	付帯の線状・面状の幅員	建築物の高さの制限
市街化区域	第一種低層住居専用地域	40%	80%	1.0m	10m
	第一種中高層住居専用地域	60%	150%		
	第二種中高層住居専用地域	60%	150%		
	第一種住居地域	60%	200%		
	第二種住居地域	60%	200%		
	準住居地域	60%	200%		
近隣商業地域	近隣商業地域	80%	200%		
	準工業地域	60%	200%		
	工業地域	60%	200%		

凡例	
都市計画区域	
市街化区域界	
都市計画道路	
土地区画整理事業	
地区計画	
公園・緑地	
火葬場・下水処理場・焼却場	



# 熊本都市計画 用途地域の変更 計画図



1:2,500

2 / 2

区域別	地域別	建蔽率	容積率	住居の線高 (容積率)	住居の線高 (容積率)
市	第一種低層住居専用地域	40%	80%	1.0m	10m
	第一種中高層住居専用地域	60%	150%		
	第二種中高層住居専用地域	60%	150%		
	第一種住居地域	60%	200%		
区	第二種住居地域	60%	200%		
	準住居地域	60%	200%		
域	近隣商業地域	80%	200%		
	準工業地域	60%	200%		
	工業地域	60%	200%		

凡例	
都市計画区域	
市街化区域界	
都市計画道路	
土地区画整理事業	
地区計画	
公園・緑地	
火葬場・下水処理場・焼却場	

