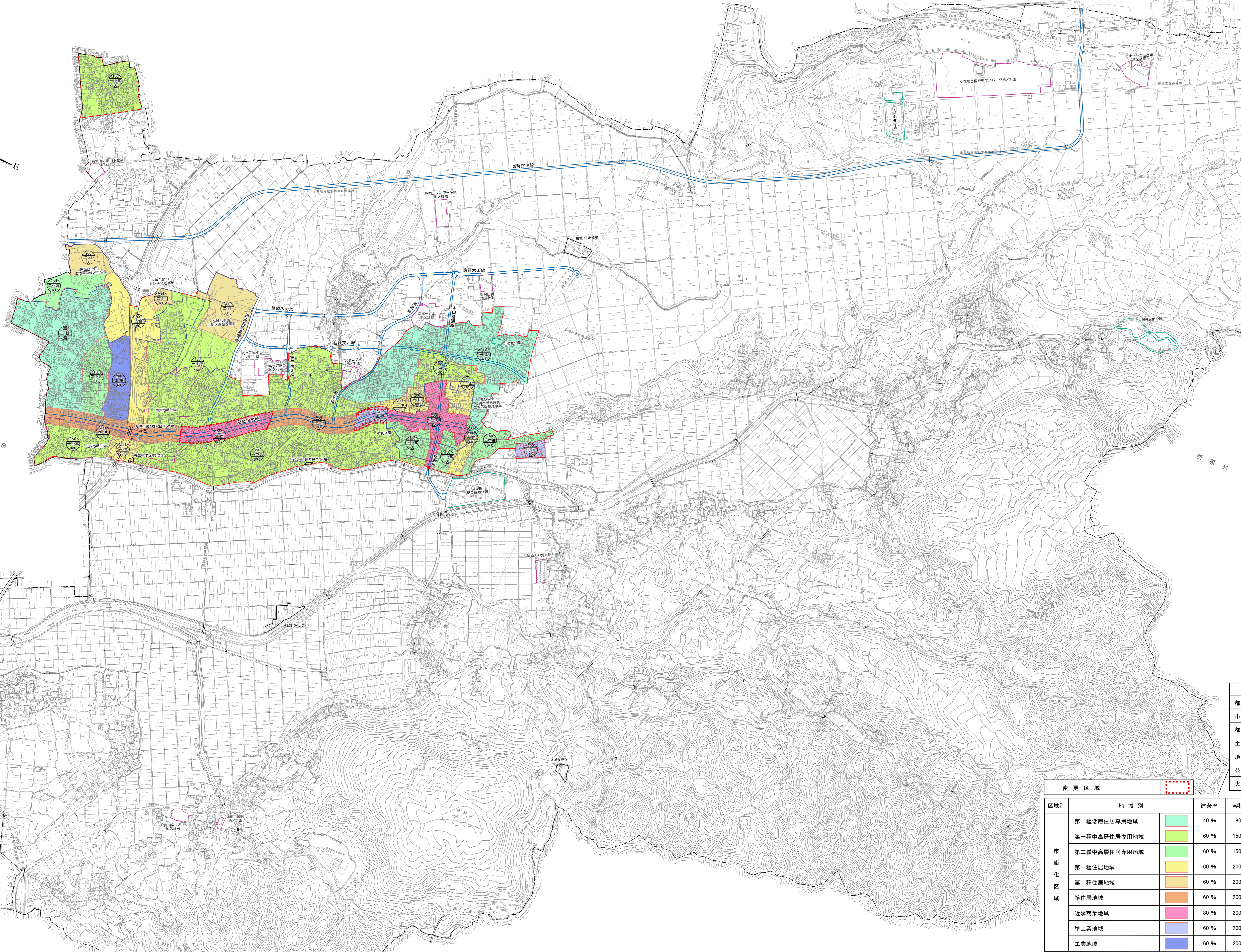
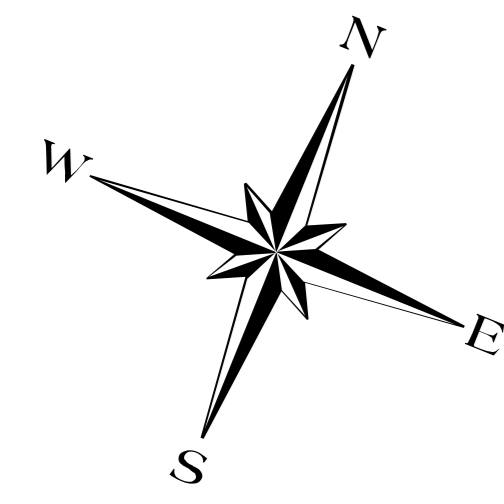


熊本都市計画 特別用途地区の変更 総括図



凡例

都市計画区域	[Outline]
市街化区域	[Red Outline]
都市計画道路	[Blue Line]
土地区画整理事業	[Blue Line]
地区計画	[Pink Outline]
公園・緑地	[Green Outline]
火葬場・下水処理場・焼却場	[White Outline]

変更区域	[Red Dashed Outline]					
区域別	地域別	建蔽率	容積率	地域の面積	外壁の後退距離の程度	建築物の高さの程度
市街化区域	第一種低層住居専用地域	40%	80%	94 ha	1.0m	10m
	第一種中高層住居専用地域	60%	150%	194 ha		
	第二種中高層住居専用地域	60%	150%	40 ha		
	第一種住居地域	60%	200%	44 ha		
	第二種住居地域	60%	200%	27 ha		
	準住居地域	60%	200%	24 ha		
	近隣商業地域	80%	200%	25 ha		
	準工業地域	60%	200%	6.0 ha		
	工業地域	60%	200%	12 ha		
市街化調整区域		70%	400%	6,101.2 ha		
特別用途地区 (大規模集客施設制限地区)	[Red Hatched]					

1:10,000

