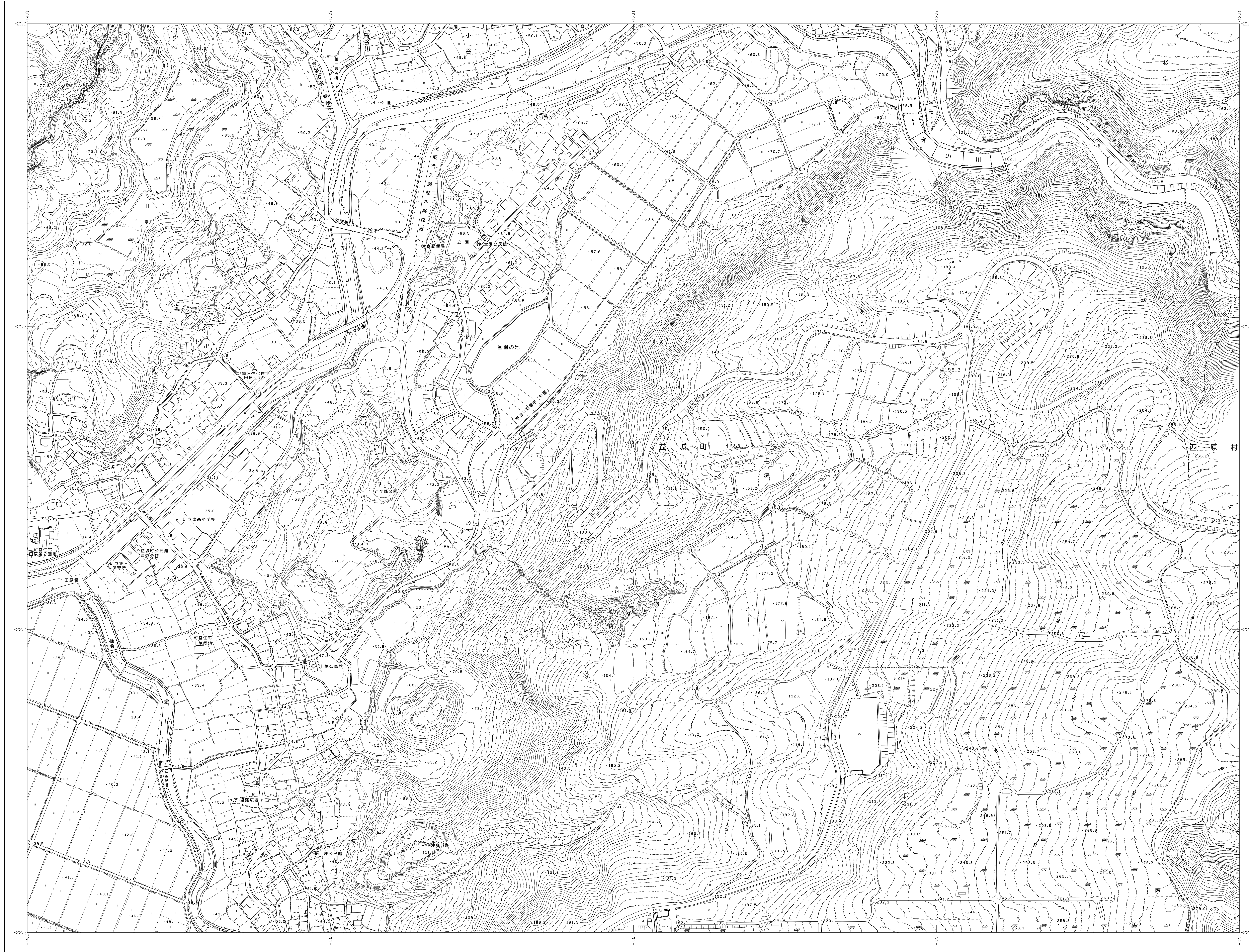


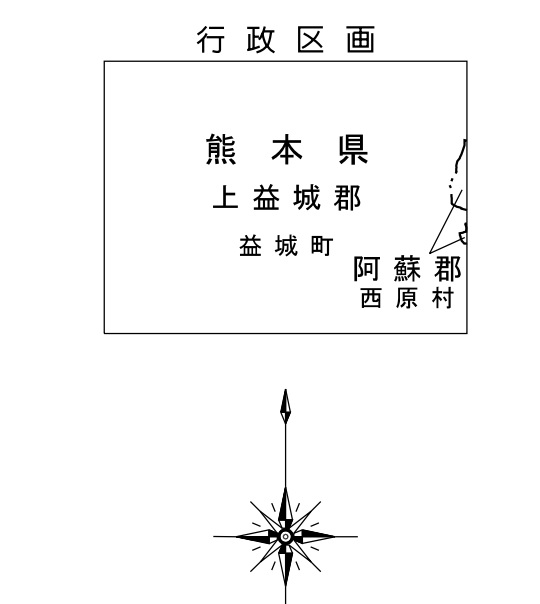
1:2,500  
II-KD 76-2

# 益城町基本図



II-KD 76-2

66-3	66-4	67-3
76-1	76-2	77-1
76-3	76-4	77-3



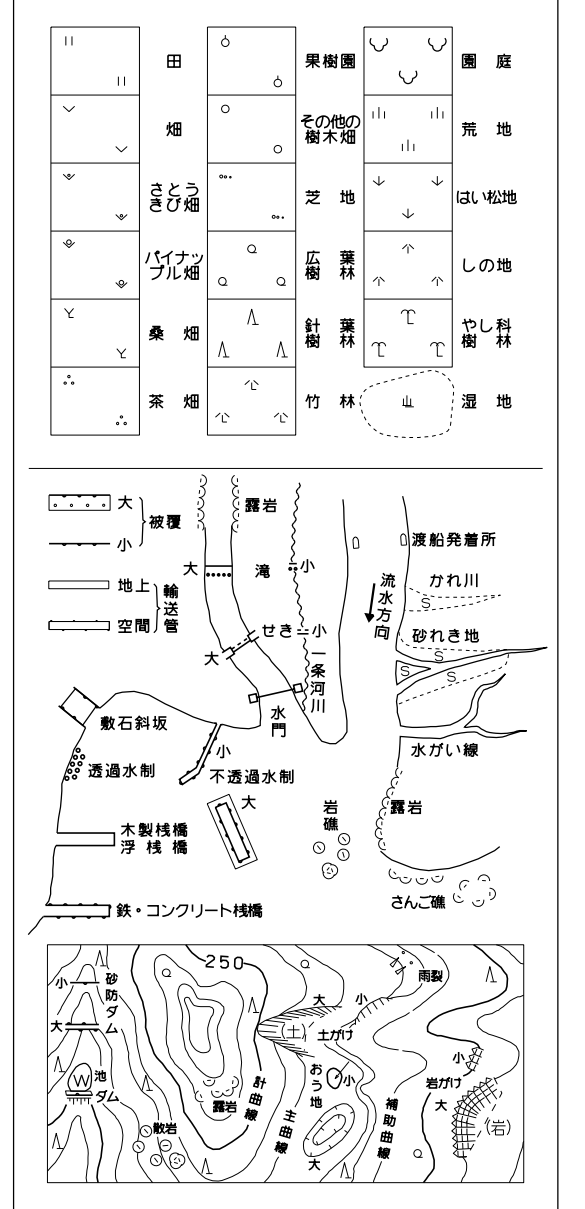
記号

△	△37.2	△42.3
△	△25.62	△25.73
△	△35.6	△39.8
△	△12.2	△15.9

○	山頂	○	橋
△	山頂	△	橋
△	山頂	△	橋

●	山頂	●	橋
○	山頂	○	橋

○	山頂	○	橋
○	山頂	○	橋



- 昭和56年測量
1. 昭和56年 8月 測量航空写真
  2. 昭和56年 8月 測量
  3. 昭和56年12月 測量
  4. 平成 3年 2月 測量
  5. 平成 5年 2月 測量
  6. 平成 7年 2月 測量
  7. 平成 15年 2月 測量
  8. 平成 15年 8月 測量
  9. 平成 15年 8月 測量
  10. 令和 6年 3月 修正

1:2,500

この測量成果は、国土地理院長の承認を得て関係機関の測量成果  
を使用して得たものである。 (測図番号) 93-5-0 第50号

計画機関 益城町  
作業機関 朝日航洋株式会社

II-KD 76-2