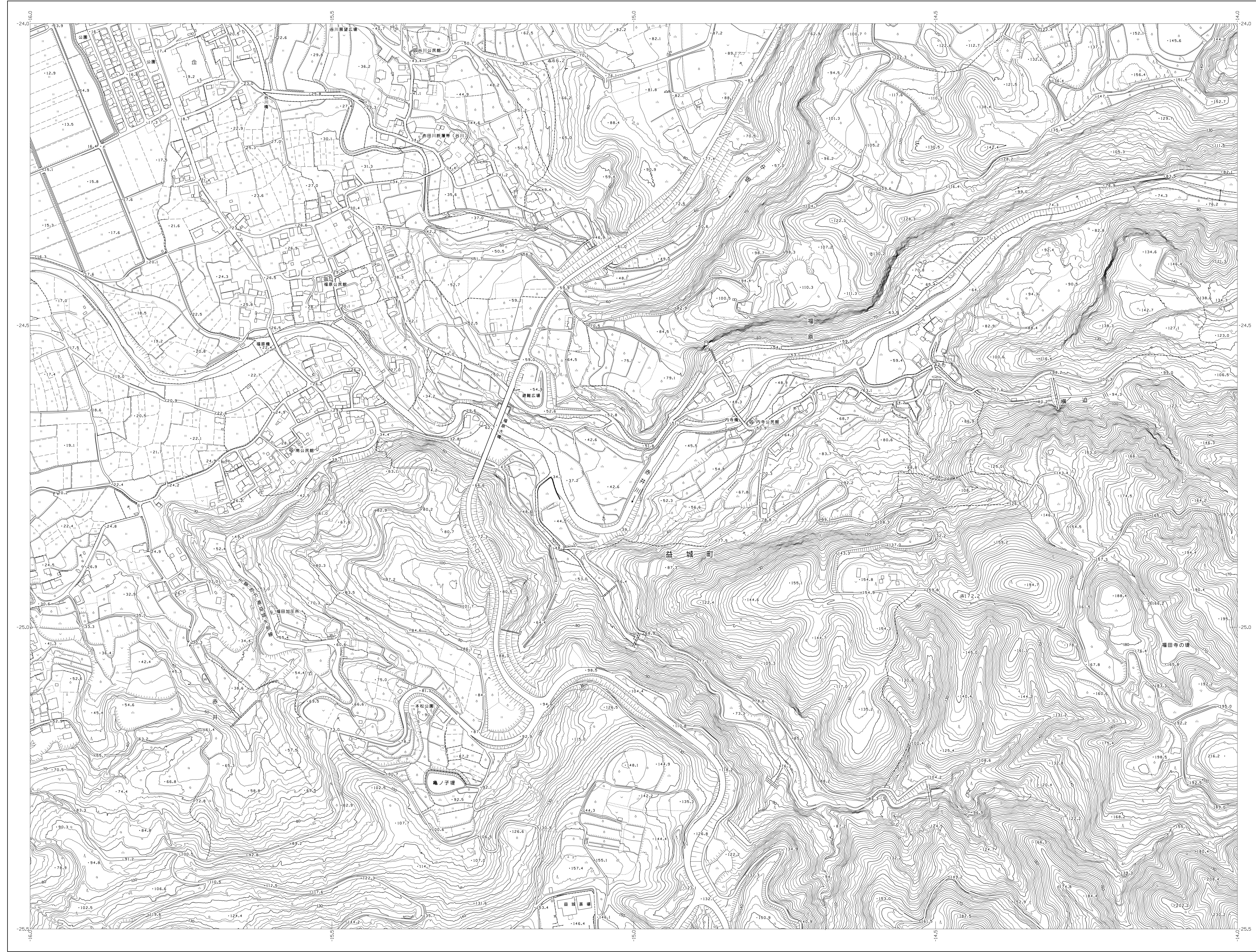


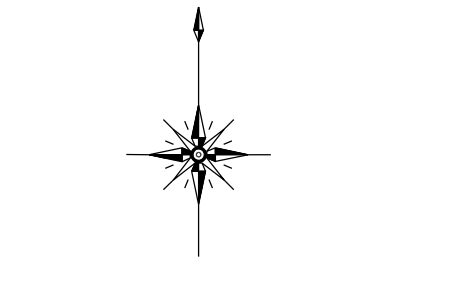
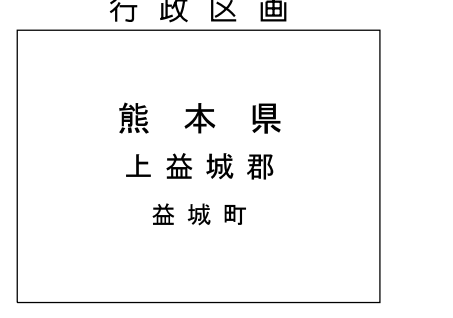
1:2,500
II-KD 86-1

益城町基本図



II-KD 86-1

75-4	76-3	76-4
85-2	益城町 86-1 上益城郡	86-2
85-4	86-3	御船町



記号

	境界線	▲37.2	三角点
	道路	■25.62	三角点
	鉄道	▲42.3	三角点
	川	■35.6	三角点
	池	▲25.73	三角点
	井	▲90.8	三角点
	山頂	▲12.3	三角点
	標高	▲15.8	三角点

	境界線	▲37.2	三角点
	道路	■25.62	三角点
	鉄道	▲42.3	三角点
	川	■35.6	三角点
	池	▲25.73	三角点
	井	▲90.8	三角点
	山頂	▲12.3	三角点
	標高	▲15.8	三角点

昭和56年測量

1.	昭和56年 8月 陸野航空写真
2.	昭和56年 8月 陸野航空写真
3.	昭和56年 12月 測量
4.	昭和56年 2月 測量
5.	平成12年 2月 修正
6.	平成12年 3月 修正
7.	平成18年 3月 修正
8.	平成18年 3月 修正
9.	平成18年 3月 修正
10.	令和 6年 3月 修正

1:2,500



この測量成果は、国土院院長の承認を得て同院所長の測量成果
を使用して得たものである。(測図番号) 91-560 第50号

計画機関 益城町
作業機関 朝日航洋株式会社

II-KD 86-1