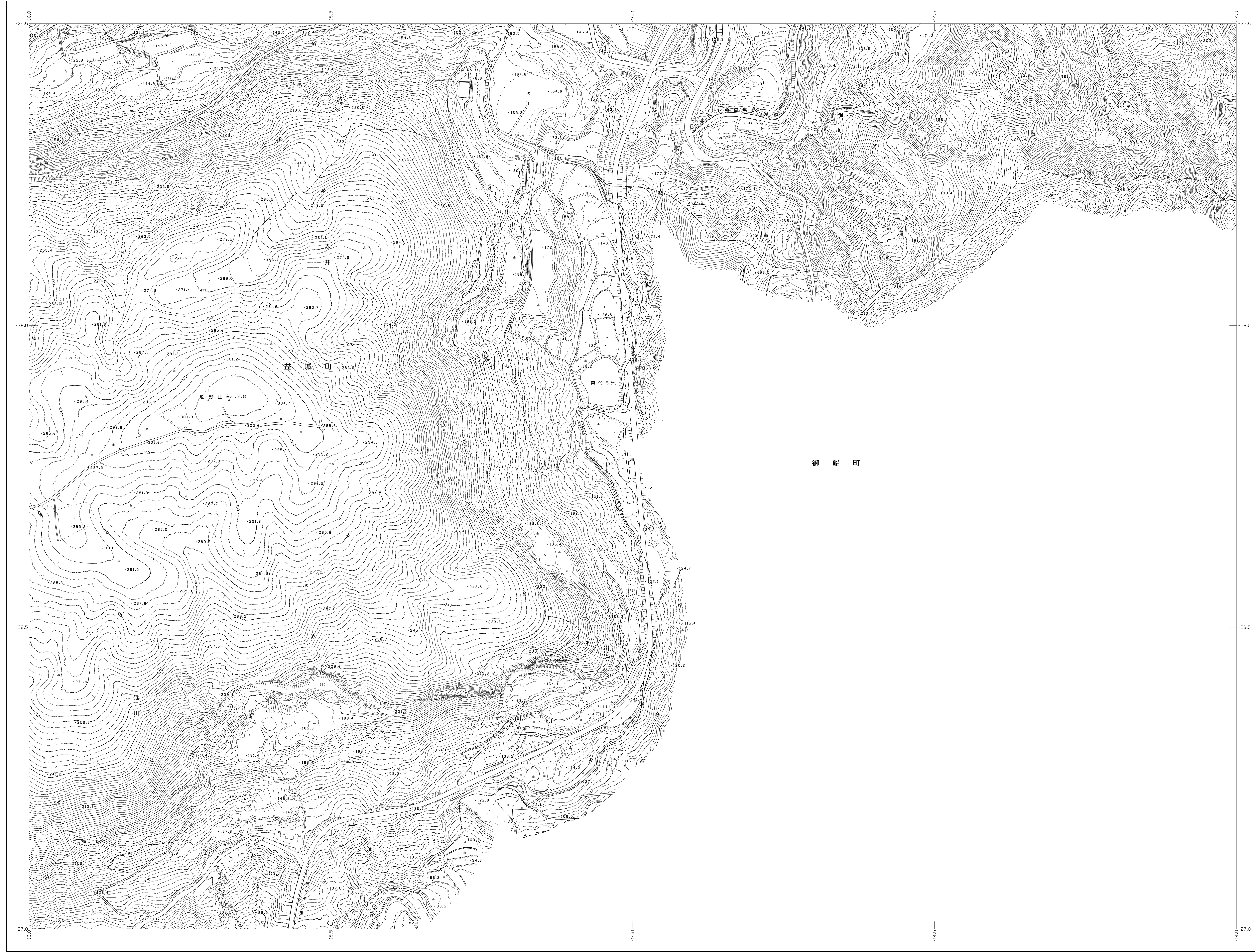
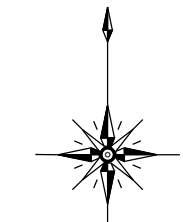
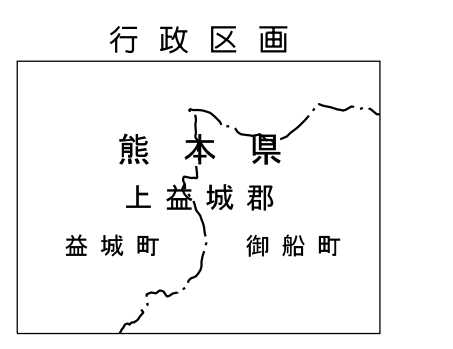


益城町基本図



II-KD 86-3

85-2	86-1	86-2
益城町	86-3	
85-4	上益城郡	御船町
95-2	96-1	

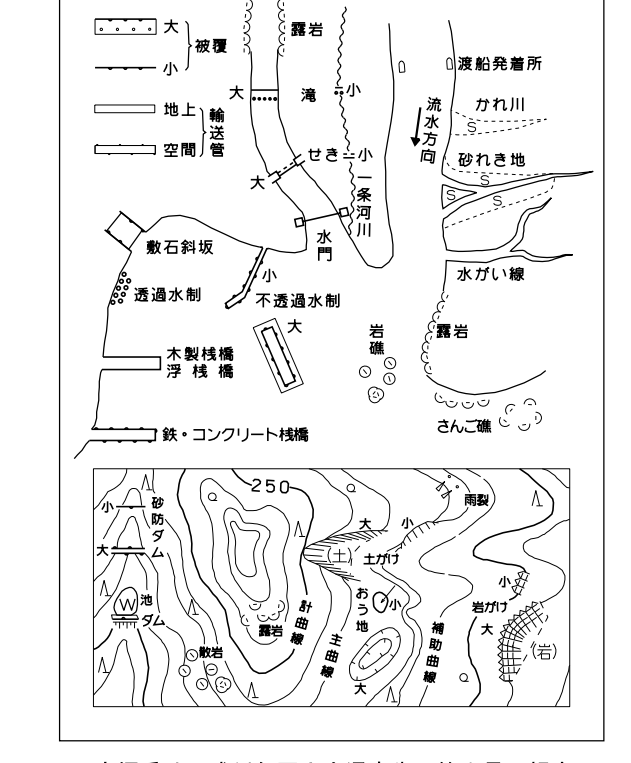


記号

	道路	▲37.2	三角点
	等高線	■25.62	三角点
	標高	▲42.3	三角点
	標高	■35.6	三角点
	標高	▲25.73	三角点
	標高	▲30.8	三角点
	標高	▲22.3	三角点
	標高	▲15.8	三角点

	道路	▲37.2	三角点
	等高線	■25.62	三角点
	標高	▲42.3	三角点
	標高	■35.6	三角点
	標高	▲25.73	三角点
	標高	▲30.8	三角点
	標高	▲22.3	三角点
	標高	▲15.8	三角点

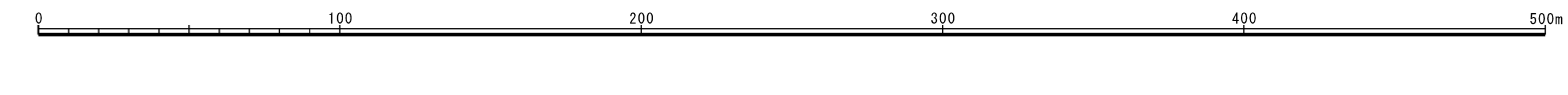
	道路	▲37.2	三角点
	等高線	■25.62	三角点
	標高	▲42.3	三角点
	標高	■35.6	三角点
	標高	▲25.73	三角点
	標高	▲30.8	三角点
	標高	▲22.3	三角点
	標高	▲15.8	三角点



昭和56年測量

1.	昭和56年 8月 陸軍航空写真
2.	昭和56年 8月 陸軍航空写真
3.	昭和56年 12月 測量
4.	平成 5年 3月 測量
5.	平成 12年 3月 修正
6.	平成 17年 3月 修正
7.	平成 23年 3月 修正
8.	令和 5年 3月 測量
9.	令和 5年 3月 測量
10.	令和 6年 3月 修正

1:2,500



「この測量成果は、国土地理院長の承認を得て同院所長の測量成果
を使用して得たものである。」(測図法第91条第3項)

計画機関 益城町
作業機関 朝日航洋株式会社

II-KD 86-3