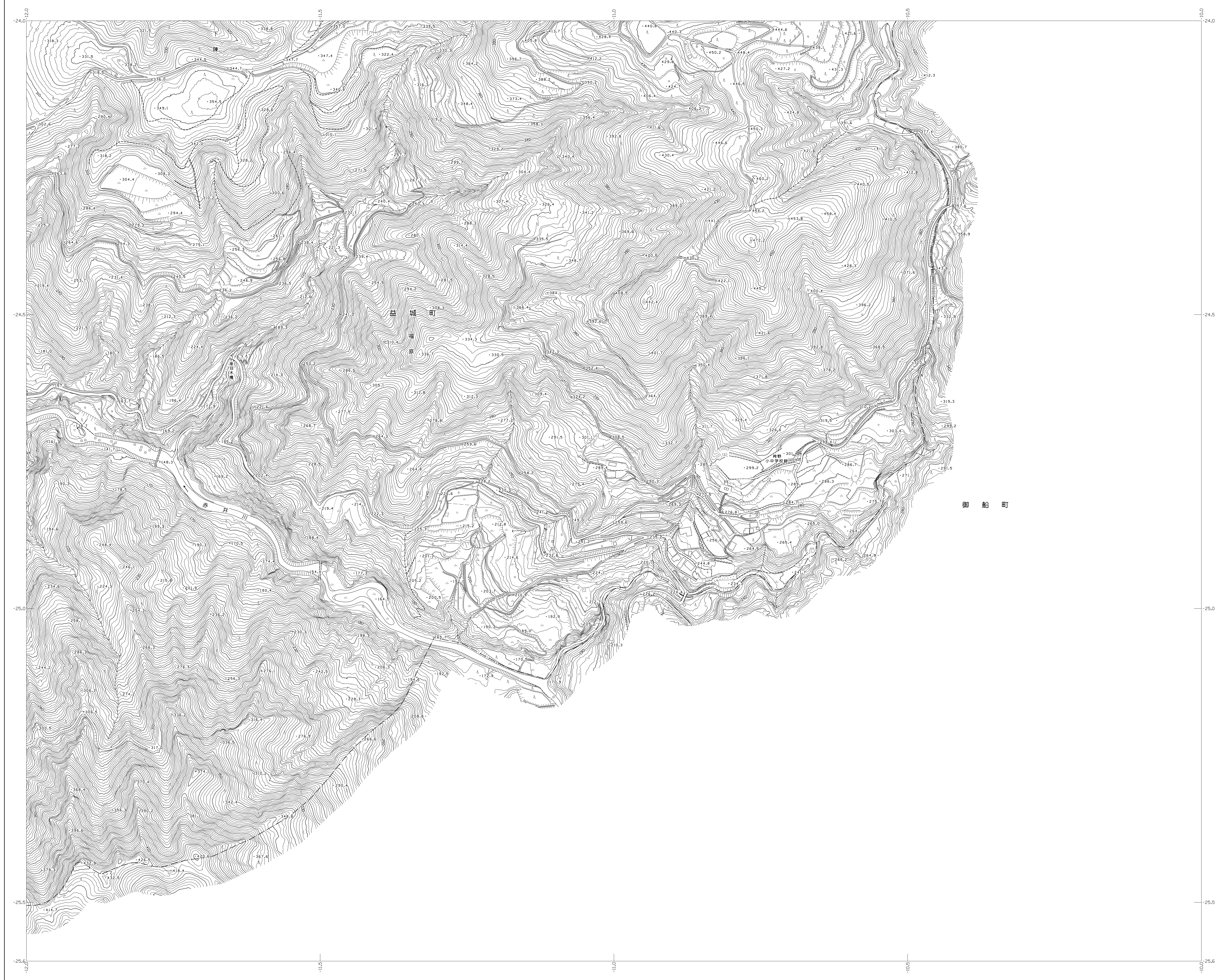
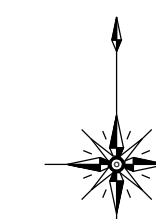
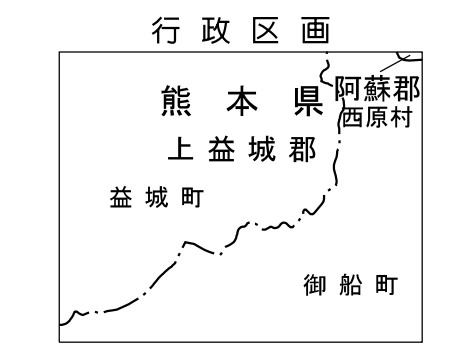


益城町基本図



76-4	77-3	阿蘇郡 西原村
益城町 86-2	87-1	益城郡 御船町

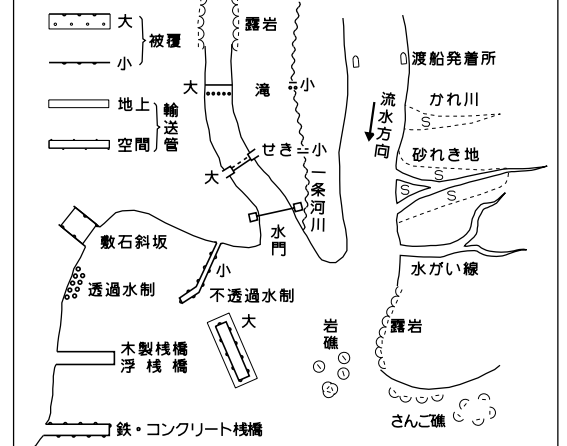


▲	標高	▲37.2	ハチマキ
●	標高	●25.62	ハチマキ
○	標高	○42.3	ハチマキ
▽	標高	▽35.6	ハチマキ
◇	標高	◇25.73	ハチマキ
△	標高	△90.6	ハチマキ
□	標高	□12.3	ハチマキ
○	標高	○19.0	ハチマキ

○	市庁舎	市庁舎
△	支庁庁舎	支庁庁舎
△	町庁舎	町庁舎
○	支庁庁舎	支庁庁舎
△	町庁舎	町庁舎
○	支庁庁舎	支庁庁舎
△	町庁舎	町庁舎
○	支庁庁舎	支庁庁舎
△	町庁舎	町庁舎
○	支庁庁舎	支庁庁舎
△	町庁舎	町庁舎

—	国道路	国道路
—	県道路	県道路
—	市道	市道
—	町道	町道
—	村道	村道
—	未舗装道	未舗装道
—	水路	水路
—	河川	河川
—	池	池
—	湖	湖

—	境界	境界
—	地籍区界	地籍区界
—	地籍区界	地籍区界
—	地籍区界	地籍区界
—	地籍区界	地籍区界
—	地籍区界	地籍区界
—	地籍区界	地籍区界
—	地籍区界	地籍区界
—	地籍区界	地籍区界
—	地籍区界	地籍区界



この測量成果は、国土院測図法に基づき、測量士が測量したものである。この測量成果は、測量士が測量したものである。

- 昭和56年測量
1. 昭和56年 8月 観測点写真
 2. 昭和56年 8月 地籍調査
 3. 昭和56年 11月 測量
 4. 平成 5年 2月 修正
 5. 平成 12年 2月 修正
 6. 平成 22年 2月 修正
 7. 平成 22年 3月 修正
 8. 令和 5年 5月 撮影
 9. 令和 5年 6月 補正
 10. 令和 6年 2月 修正

1 : 2, 5 0 0

この測量成果は、国土院測図法の承認を得て測量士が測量したものである。この測量成果は、測量士が測量したものである。 (測量番号) 95-52-第13号

計画機関 益 城 町
作業機関 朝 日 航 洋 株 式 有 限 公 司