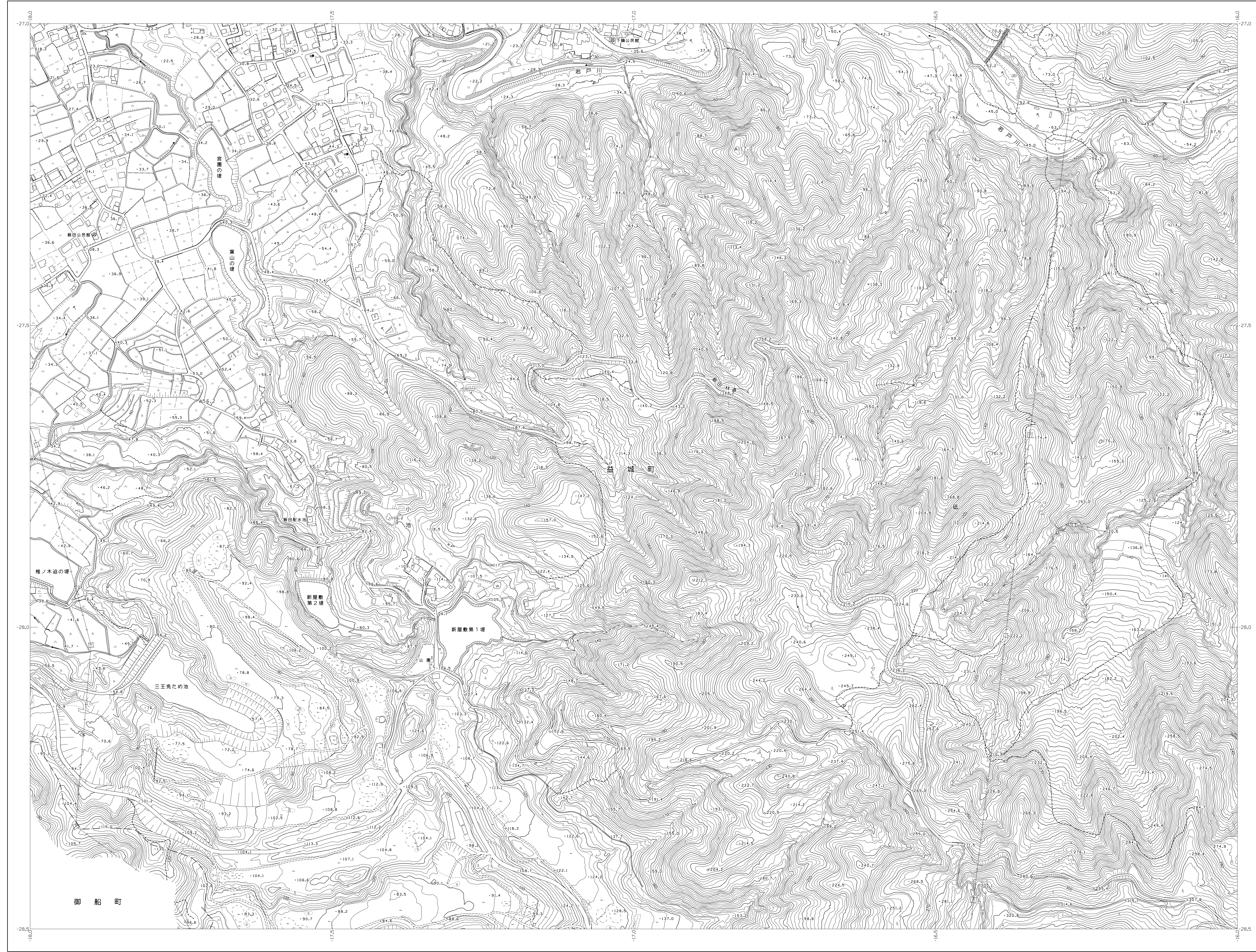


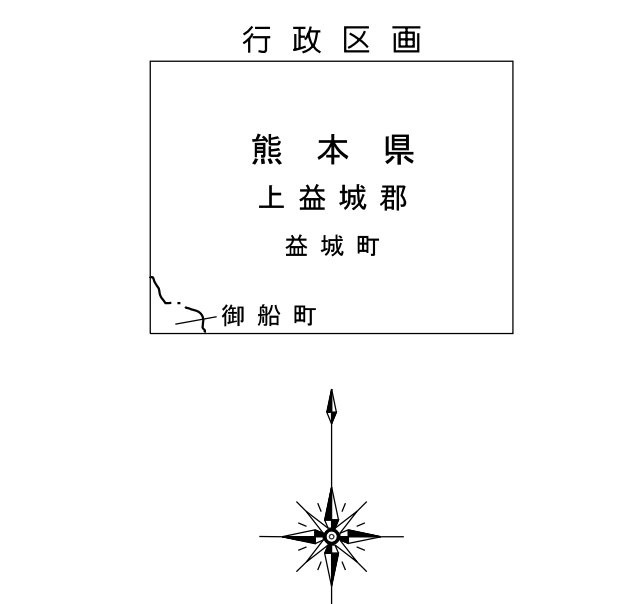
1:2,500
II-KD 95-2

益城町基本図



II-KD 95-2

熊本市 85-3	85-4	86-3
益城町 95-1	95-2	96-1
上益城郡 95-4		96-3



記号

▲ 標高 437.2	▲ 標高 25.62	▲ 標高 42.3	▲ 標高 35.6	▲ 標高 25.73	▲ 標高 30.8	▲ 標高 12.3	▲ 標高 15.8
○ 標高 100	○ 標高 200	○ 標高 300	○ 標高 400	○ 標高 500	○ 標高 600	○ 標高 700	○ 標高 800
△ 標高 900	△ 標高 1000	△ 標高 1100	△ 標高 1200	△ 標高 1300	△ 標高 1400	△ 標高 1500	△ 標高 1600
▽ 標高 1700	▽ 標高 1800	▽ 標高 1900	▽ 標高 2000	▽ 標高 2100	▽ 標高 2200	▽ 標高 2300	▽ 標高 2400
□ 標高 2500	□ 標高 2600	□ 標高 2700	□ 標高 2800	□ 標高 2900	□ 標高 3000	□ 標高 3100	□ 標高 3200
◇ 標高 3300	◇ 標高 3400	◇ 標高 3500	◇ 標高 3600	◇ 標高 3700	◇ 標高 3800	◇ 標高 3900	◇ 標高 4000
◇ 標高 4100	◇ 標高 4200	◇ 標高 4300	◇ 標高 4400	◇ 標高 4500	◇ 標高 4600	◇ 標高 4700	◇ 標高 4800
◇ 標高 4900	◇ 標高 5000	◇ 標高 5100	◇ 標高 5200	◇ 標高 5300	◇ 標高 5400	◇ 標高 5500	◇ 標高 5600
◇ 標高 5700	◇ 標高 5800	◇ 標高 5900	◇ 標高 6000	◇ 標高 6100	◇ 標高 6200	◇ 標高 6300	◇ 標高 6400
◇ 標高 6500	◇ 標高 6600	◇ 標高 6700	◇ 標高 6800	◇ 標高 6900	◇ 標高 7000	◇ 標高 7100	◇ 標高 7200
◇ 標高 7300	◇ 標高 7400	◇ 標高 7500	◇ 標高 7600	◇ 標高 7700	◇ 標高 7800	◇ 標高 7900	◇ 標高 8000
◇ 標高 8100	◇ 標高 8200	◇ 標高 8300	◇ 標高 8400	◇ 標高 8500	◇ 標高 8600	◇ 標高 8700	◇ 標高 8800
◇ 標高 8900	◇ 標高 9000	◇ 標高 9100	◇ 標高 9200	◇ 標高 9300	◇ 標高 9400	◇ 標高 9500	◇ 標高 9600
◇ 標高 9700	◇ 標高 9800	◇ 標高 9900	◇ 標高 10000	◇ 標高 10100	◇ 標高 10200	◇ 標高 10300	◇ 標高 10400
◇ 標高 10500	◇ 標高 10600	◇ 標高 10700	◇ 標高 10800	◇ 標高 10900	◇ 標高 11000	◇ 標高 11100	◇ 標高 11200
◇ 標高 11300	◇ 標高 11400	◇ 標高 11500	◇ 標高 11600	◇ 標高 11700	◇ 標高 11800	◇ 標高 11900	◇ 標高 12000
◇ 標高 12100	◇ 標高 12200	◇ 標高 12300	◇ 標高 12400	◇ 標高 12500	◇ 標高 12600	◇ 標高 12700	◇ 標高 12800
◇ 標高 12900	◇ 標高 13000	◇ 標高 13100	◇ 標高 13200	◇ 標高 13300	◇ 標高 13400	◇ 標高 13500	◇ 標高 13600
◇ 標高 13700	◇ 標高 13800	◇ 標高 13900	◇ 標高 14000	◇ 標高 14100	◇ 標高 14200	◇ 標高 14300	◇ 標高 14400
◇ 標高 14500	◇ 標高 14600	◇ 標高 14700	◇ 標高 14800	◇ 標高 14900	◇ 標高 15000	◇ 標高 15100	◇ 標高 15200
◇ 標高 15300	◇ 標高 15400	◇ 標高 15500	◇ 標高 15600	◇ 標高 15700	◇ 標高 15800	◇ 標高 15900	◇ 標高 16000
◇ 標高 16100	◇ 標高 16200	◇ 標高 16300	◇ 標高 16400	◇ 標高 16500	◇ 標高 16600	◇ 標高 16700	◇ 標高 16800
◇ 標高 16900	◇ 標高 17000	◇ 標高 17100	◇ 標高 17200	◇ 標高 17300	◇ 標高 17400	◇ 標高 17500	◇ 標高 17600
◇ 標高 17700	◇ 標高 17800	◇ 標高 17900	◇ 標高 18000	◇ 標高 18100	◇ 標高 18200	◇ 標高 18300	◇ 標高 18400
◇ 標高 18500	◇ 標高 18600	◇ 標高 18700	◇ 標高 18800	◇ 標高 18900	◇ 標高 19000	◇ 標高 19100	◇ 標高 19200
◇ 標高 19300	◇ 標高 19400	◇ 標高 19500	◇ 標高 19600	◇ 標高 19700	◇ 標高 19800	◇ 標高 19900	◇ 標高 20000

- 昭和56年測量
1. 昭和56年 8月 測量航空写真
 2. 昭和56年 8月 地形測量
 3. 昭和56年 12月 測量
 4. 平成15年 2月 修正
 5. 平成15年 3月 修正
 6. 平成17年 2月 修正
 7. 平成18年 3月 修正
 8. 令和 5年 3月 測量
 9. 令和 5年 3月 修正
 10. 令和 6年 3月 修正

1:2,500

この測量成果は、国土地理院長の承認を得て同院所長の測量成果
を使用して得たものである。(承認番号) 昭56-10-第10号

計画機関 益城町
作業機関 朝日航洋株式会社

II-KD 95-2