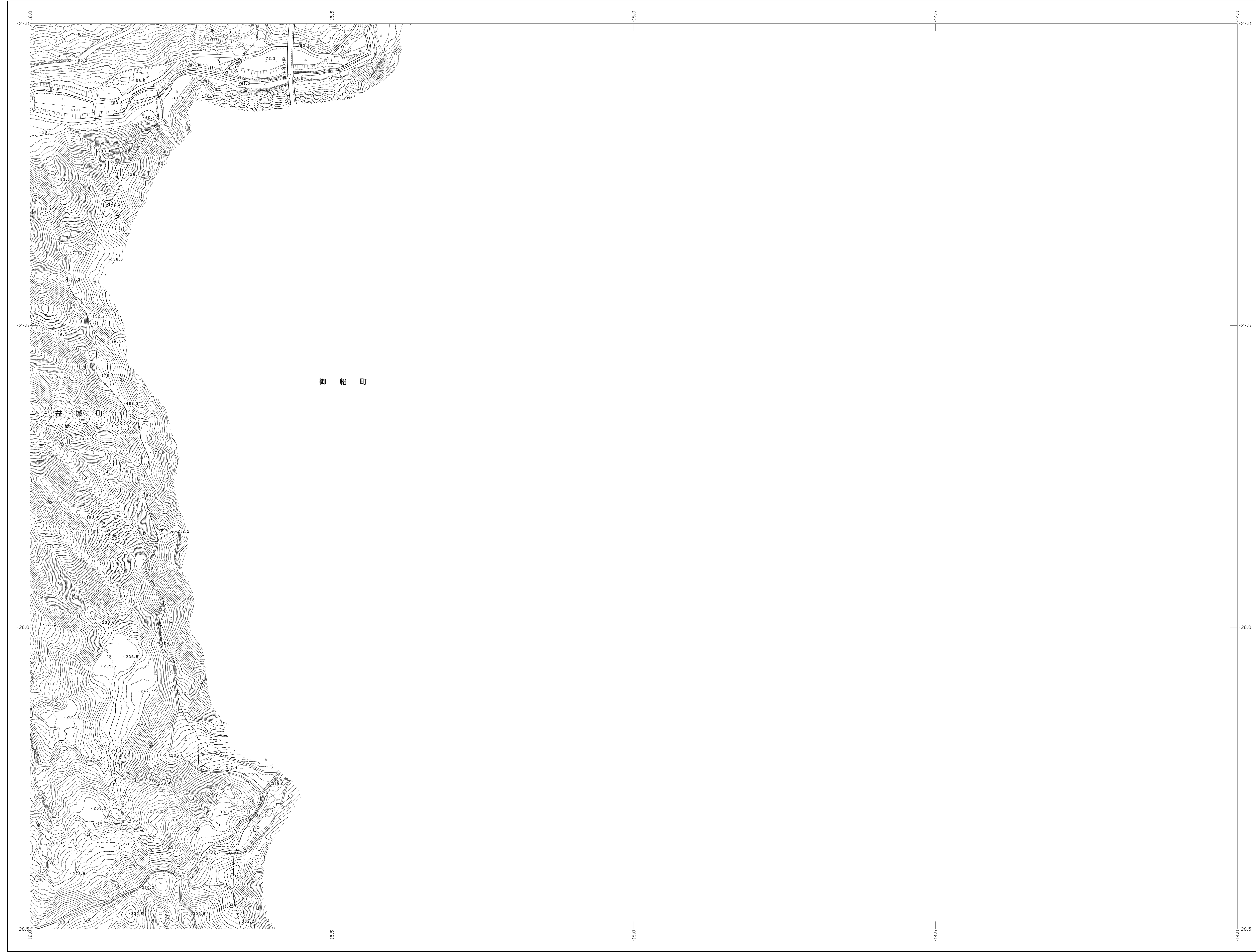
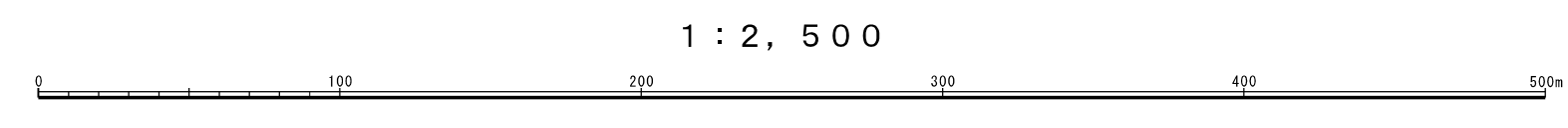


1:2,500
II-KD 96-1

益城町基本図



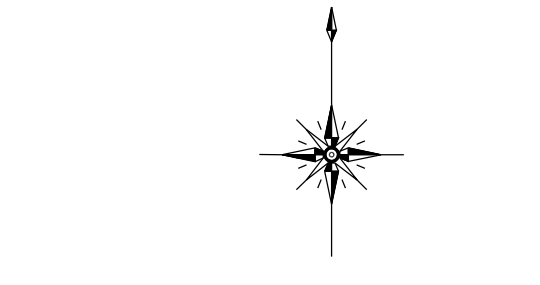
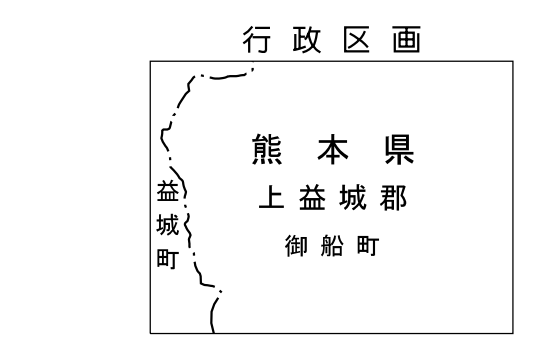
- 昭和56年測量
- 1. 昭和56年 8月機測空中写真
 - 2. 昭和56年 8月機測標高
 - 3. 昭和56年12月測図
 - 4. 平成 1年 2月修正
 - 5. 平成 12年 2月修正
 - 6. 平成 22年 2月修正
 - 7. 平成 28年 2月修正
 - 8. 令和 5年 3月機測
 - 9. 令和 5年 3月機標
 - 10. 令和 6年 3月修正



「この測量成果は、国土地理院院長の承認を得て同院所長の測量成果を使用して得たものである。」(測図法第95条第3項第3号)
 計画機関 益城町 作業機関 朝日航洋株式会社

II-KD 96-1

85-4	86-3
益城町 95-2	益城郡 96-1
95-4	96-3

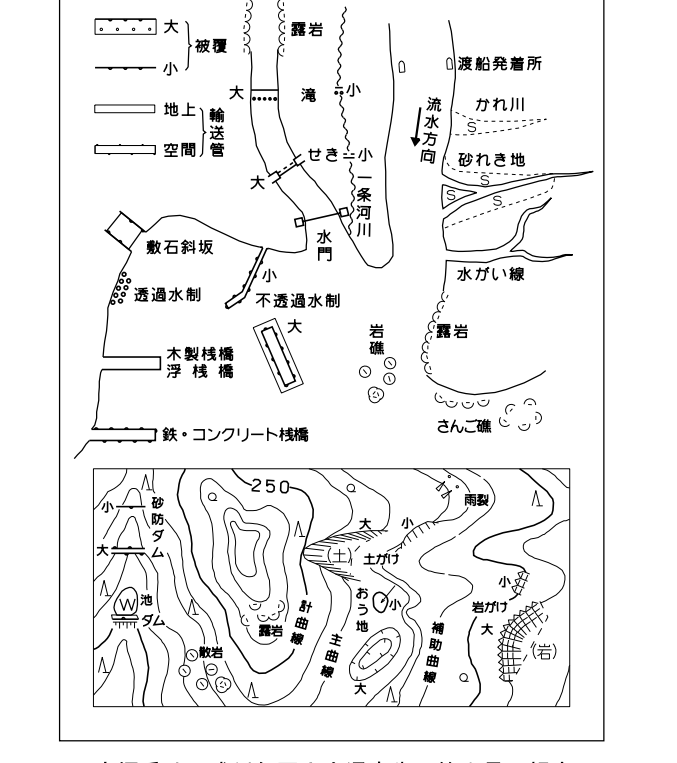


記号

▲	▲37.2	三	▲	▲
△	▲25.62	水	▲	▲
○	▲42.3	陸	▲	▲
×	▲25.73	陸	▲	▲
×	▲30.8	陸	▲	▲
×	▲12.3	陸	▲	▲
×	▲15.8	陸	▲	▲

—	—	—	—
—	—	—	—
—	—	—	—
—	—	—	—

—	—	—	—
—	—	—	—
—	—	—	—
—	—	—	—



座標系は平成14年国土交通省告示第9号の規定による第3種座標系
 投影変換はメルカトル図法
 図面に表示してある座標値はキロメートル単位
 高の基準は海抜高の平均海面
 等高線の間隔は2メートル
 平面座標座標値は世界測地系による

II-KD 96-1