

令和7年度 認可保育施設児童募集

令和7年4月から令和8年3月までに、認可保育施設への入所を希望する人の一斉申し込み受け付けを行います。

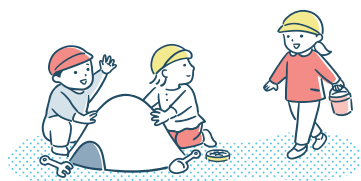
今年度すでに申し込んでいて入所が保留となっている人や、令和6年12月以降の入所の申し込みをしている人、育児休業明けなどで年度途中からの入所を希望する人も申し込んでください。

一斉申込受付期間内は、出生前でも申し込みできます。

受け入れ開始は月齢おおむね6カ月からで、離乳前の場合は哺乳瓶の使用が可能な児童に限ります。

入所できる児童

保護者が、就労・就学中／妊娠・出産／疾病・障がい／病人の看護／求職活動(3カ月以内の就労開始が条件)などで保育が必要な児童



入所一斉
申し込み



入所一斉申し込み受け付け

- 期間** 11月6日(水)～12月9日(月)の平日
午前8時30分～午後5時15分
- 場所** こども未来課(役場1階8番窓口)
- その他** 11月28日(木)と12月5日(木)は、午後7時30分まで受け付けます。なお、期間以降も随時受け付けますが、上記期間に申し込んだ人を優先して入所決定を行います。

手続きに必要なもの

- ・申込書と申込補助票
- ・個人番号(マイナンバー)届出書
- ・保護者と児童のマイナンバーが確認できるもの
- ・持参者の写真付きの公的な本人確認書類(運転免許証など)
- ・保育の必要性を証明する書類(就労証明書、診断書など)

各家庭で必要な書類が異なります。町ホームページの募集案内で確認するか、問い合わせてください。

就労証明書、診断書などは、町の様式を使用してください。様式はこども未来課窓口か町ホームページで入手できます。

様式など▶



☎ こども未来課 保育係 ☎ 286-3117

益城町認可保育施設一覧表(10月1日現在)

校区	区分	保育所名	所在地	電話番号	定員
広安小	こども園	あじさい保育幼稚園	安永447-7	282-8081	107
	保育所	空港保育園	安永1213-2	289-1111	100
	保育所	第二空港保育園	安永1213-8	289-2222	80
	保育所	第三空港保育園	馬水455-1	289-3333	100
	保育所	のぞみの丘保育園	馬水568-1-4	234-7987	45
	保育所	はなえみ保育園	馬水80-1	285-8128	100
	小規模	すくすく保育園益城	惣領856-1	286-1586	12
広安西小	保育所	ひろやす保育園	福富858	286-4400	80
	保育所	ひろやすにし保育園	福富969	286-9000	80
	保育所	広崎保育園	広崎869-1	287-5500	100