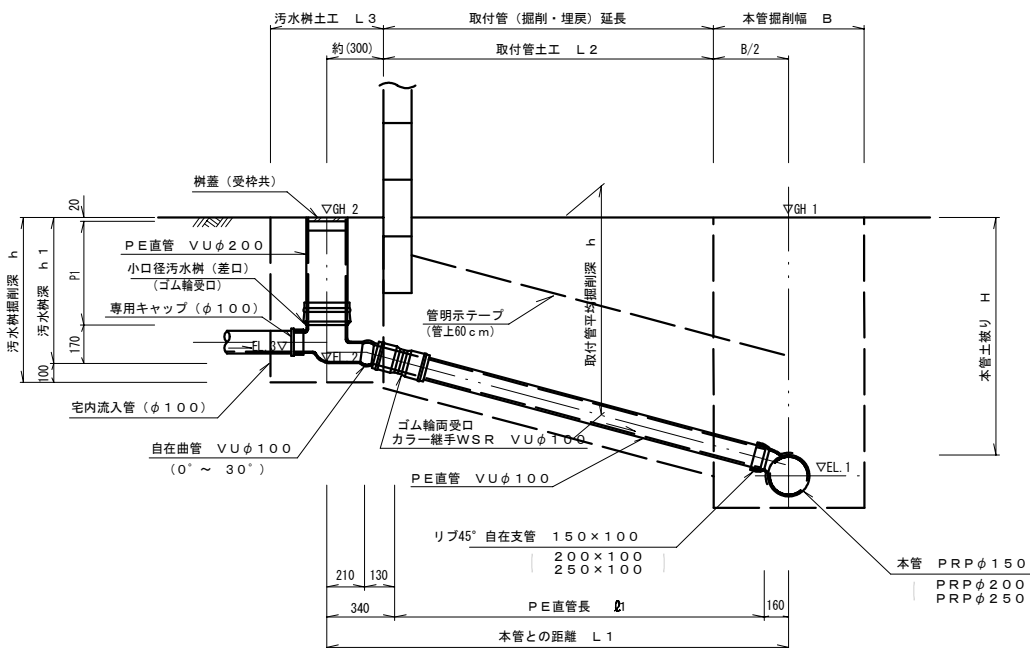
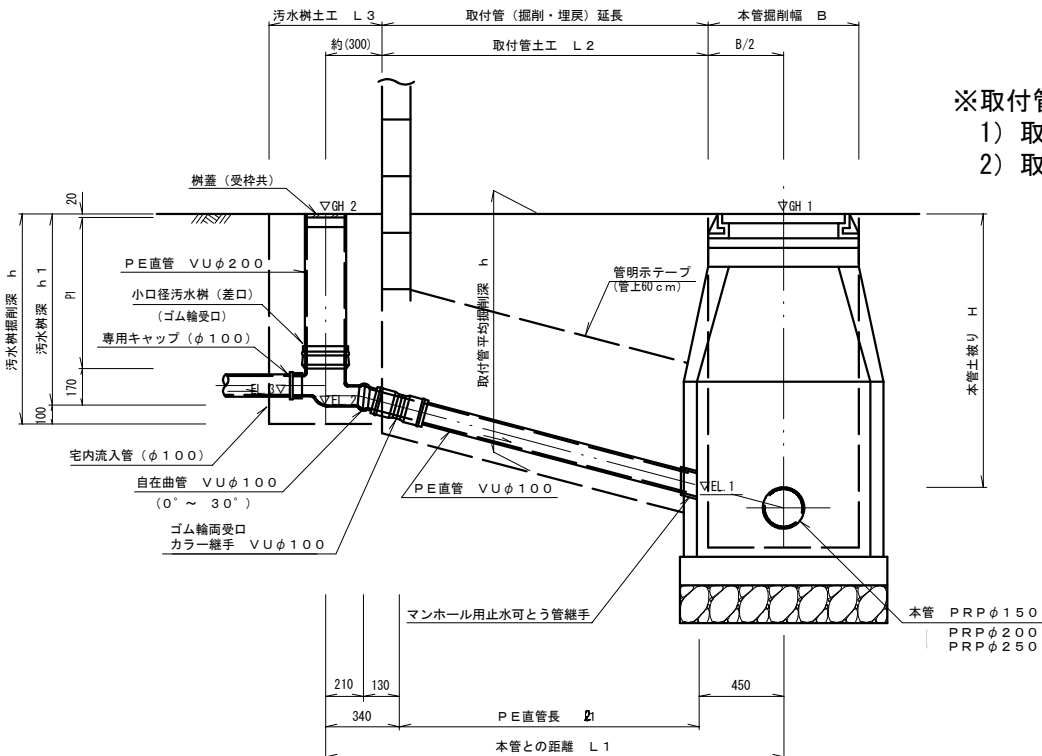


取付管布設標準図(1) S=1:20

Aタイプ布設図



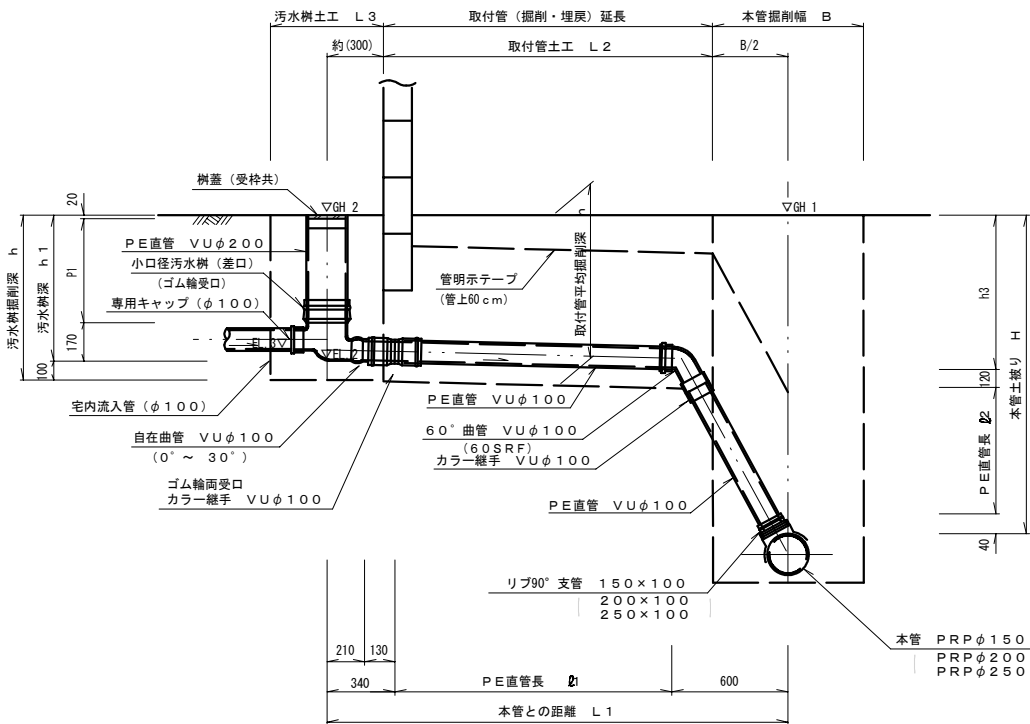
Cタイプ布設図



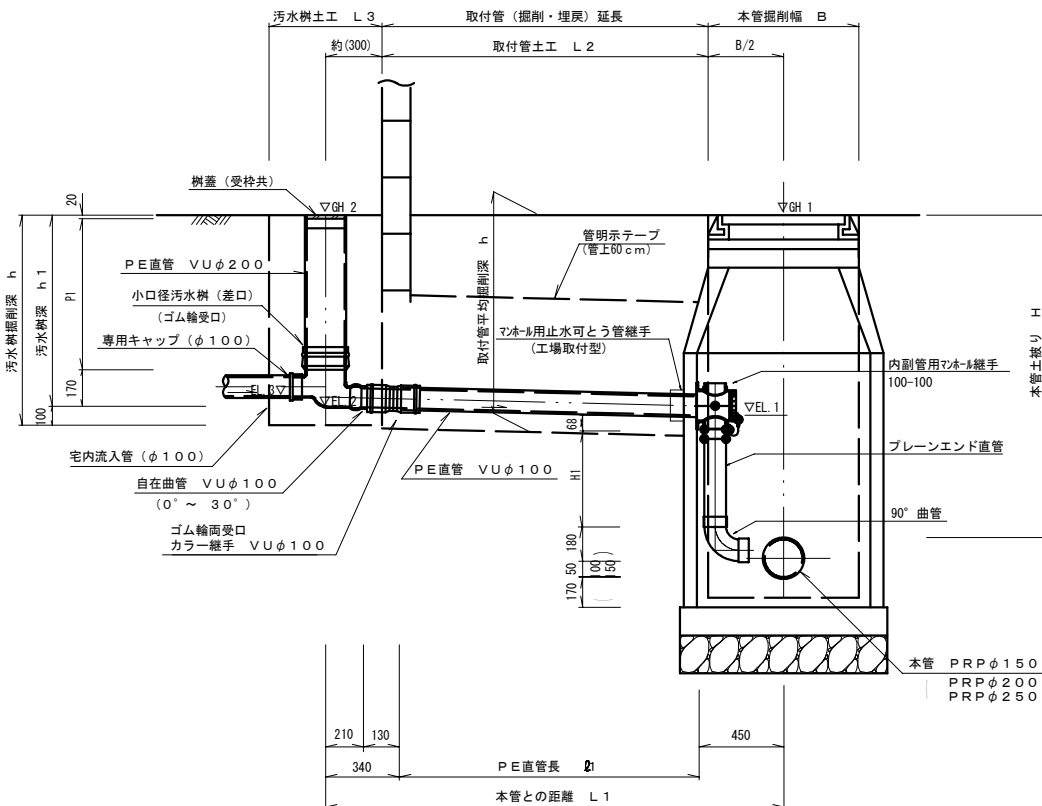
※取付管の勾配について

- 1) 取付管延長が2.5m未満の場合は、取付管の落差を5cm以上取ること。
- 2) 取付管延長が2.5m以上の場合は、取付管勾配を10‰以上確保すること。

Bタイプ布設図



Cタイプ内副管工

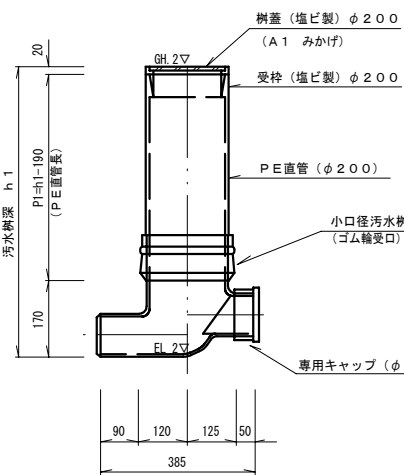


小口径汚水樹(内径200)標準図

S=1:10

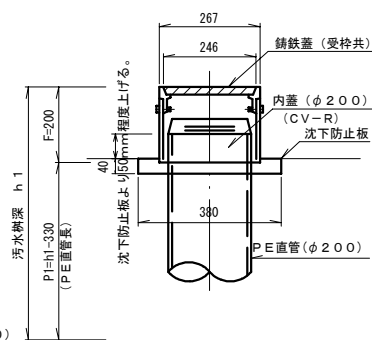
※汚水樹については、横型三方向合流式とする。
※境界の構造物より30cm離隔をとる。

非通路タイプ



通路タイプ

(T-8) JSWAS G-3 同等品



※ 注) 砕石基礎の場合にあつては、
取付管のVU管部は最大粒径
20mmとする。

件 名	令和7年度 益城町公共下水道事業		
工事場所	上益城郡益城町	大字	地内
図面名称	取付管布設標準図(1)		
図面番号	11/14	縮 尺	S=1:20
決裁区分			
市町村名	益 城 町		
コンサル名			