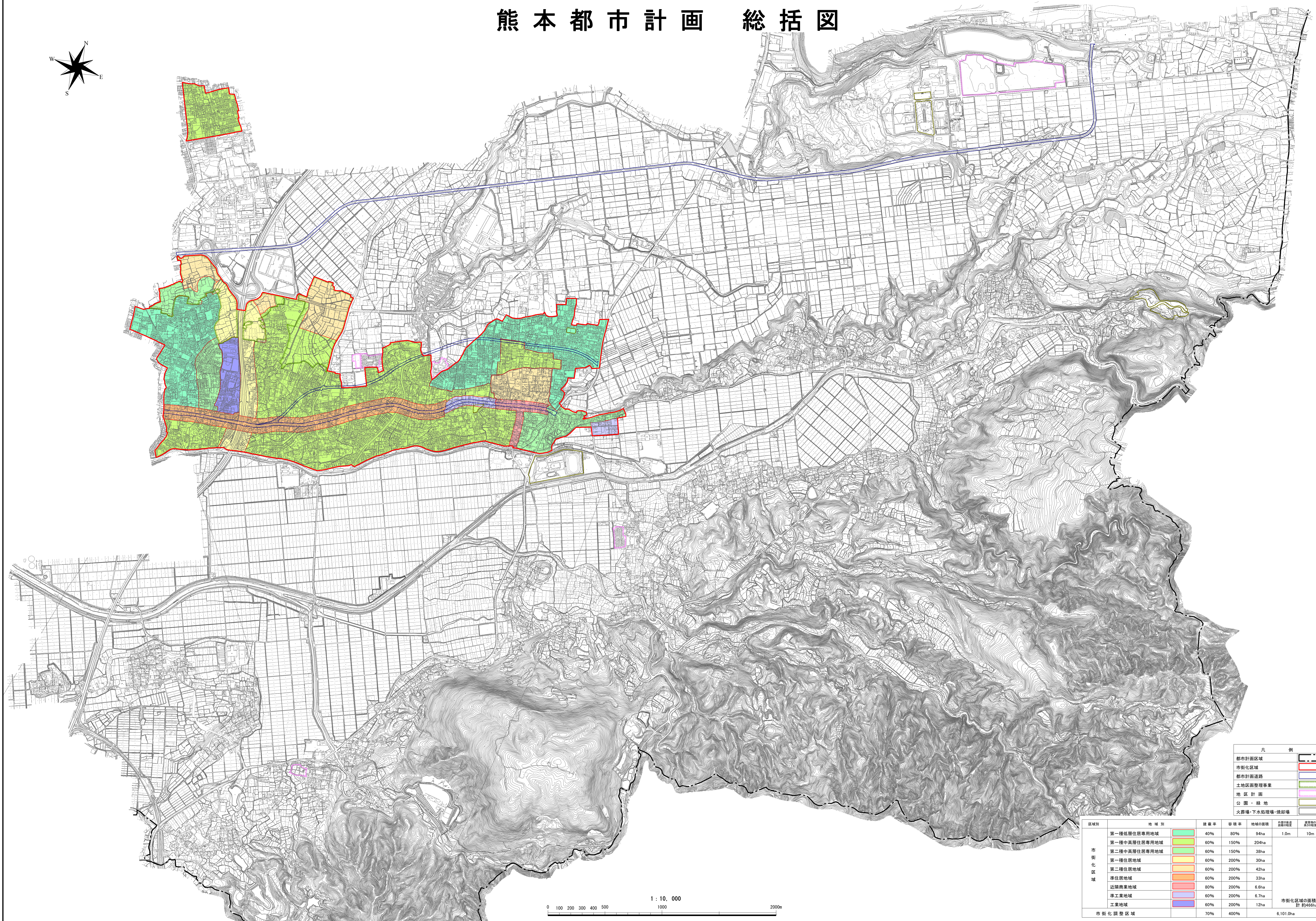
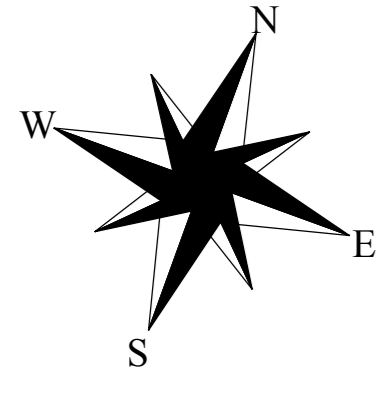


熊本都市計画 総括図



凡 例

都市計画区域	[Red outline]
市街化区域	[Red outline]
都市計画道路	[Blue line]
土地区画整理事業	[Green hatched area]
地区計画	[Pink outline]
公園・緑地	[Yellow area]
火葬場・下水処理場・焼却場	[Purple area]

区域別	地域別	建築率	容積率	地域の面積	市街化調整区域の面積	建築物高さの概算
市街化区域	第一種低層住居専用地域	40%	80%	94ha	市街化区域の面積 計約466ha	1.0m
	第一種中高層住居専用地域	60%	150%	204ha		10m
	第二種中高層住居専用地域	60%	150%	38ha		
	第一種住居地域	60%	200%	30ha		
	第二種住居地域	60%	200%	42ha		
	準住居地域	60%	200%	33ha		
	近隣商業地域	80%	200%	6.7ha		
	準工業地域	60%	200%	6.7ha		
	工業地域	60%	200%	12ha		
	市街化調整区域		70%	400%		6,101.0ha

1 : 10,000

0 100 200 300 400 500 1000 2000m