



# 平成 24 年 経済センサス-活動調査を実施します

## 調査の目的

- 平成 24 年 2 月に実施する経済センサス-活動調査は、全ての企業・事業所を対象に、全産業分野の経済活動を同一時点で網羅的に把握するわが国唯一の調査です。
- 調査の結果は、国の各種行政施策をはじめ、地域の産業振興や商店街の活性化などの地域行政のための基礎資料として利活用されます。

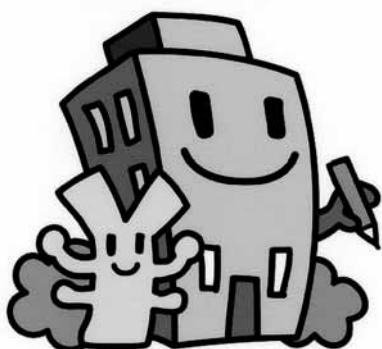
## 調査の方法

- 支社等のない事業所等には、調査員が直接伺い、調査票をお配りします。
- 支社等を有する企業には、国、都道府県が民間事業者を通じて本社等に調査票を郵送します。
- 調査票は、平成 24 年 1 月末日までにお届けしますので、2 月 1 日以降に提出してください。
- ◆調査の趣旨・必要性をご理解いただき、回答をよろしくお願いします。

総務省・経済産業省・熊本県・益城町

経済センサスキャラクター

ビルくとケイちゃん



## 調査についての問い合わせ先

- 調査についてのご不明な点など…

平成 24 年経済センサス-活動調査 コールセンター

フリーダイヤル 0120-44-1034 (通話料は無料)

050 から始まる電話などフリーダイヤルに接続できない場合:03-6830-1034(有料)

受付時間:午前 9 時~午後 9 時

- 調査員との約束日時の変更、調査員に関することなど…

役場企画財政課 企画調整係 ☎ 286-3111 内線 234

## 平成 24 年度 益城町非常勤職員募集(登録制)

職種	職務内容	勤務日	勤務時間	報酬日額	応募資格
事務補助	各課における事務補助	月~金曜日 月 16 日勤務	8:30 ~ 17:15	5,600 円	
保育士	各保育所における保育補助	月~土曜日 月 17 日以内	7:30 ~ 19:00 のうち 7 時間 45 分	6,600 円	保育士
幼稚園教諭	各幼稚園における保育補助	月~金曜日 月 17 日以内	8:30 ~ 17:15 のうち 6 時間	5,106 円	幼稚園教諭
調理補助	各施設での調理補助	月~土曜日 月 17 日以内	8:30 ~ 17:15	5,600 円	
調理補助	給食センターでの調理補助	月~金曜日の 給食業務日	8:30 ~ 17:15 のうち 6 時間	4,332 円	

※雇用期間は 1 年以内(平成 24 年 4 月 1 日から平成 25 年 3 月 31 日まで)

### 応募期限

1 月 31 日(火)必着

### 応募方法

①履歴書(写真添付)、②資格証明書(写し)などを郵送または持参。

持参する場合は、午前 9 時から午後 5 時まで(土、日、祝日を除く)

※提出された書類の返却はしません。

登録後の採用については、  
決定次第連絡します。

応募・問い合わせ先 〒 861-2295 益城町宮園 702 役場総務課人事係 ☎ 286-3111 内線 204・229