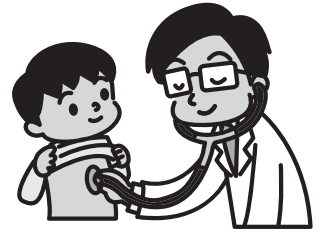


益城町学校医などの紹介

今月は、幼稚園、保育所、学校がお世話になっている、医師や薬剤師、先生方を紹介します。今年もどうぞよろしくお願いします。



| 学校名 | 校医・歯科医 | 医療機関名 | 医 師 | 薬剤師 |
|-----------|--------|--------------------------|----------------|-------|
| 飯野小学校 | 校医 | 益城整形外科 | 山本 正昭 | 豊田ひとみ |
| | 歯科医 | 矢毛石歯科医院 | 矢毛石陸男 | |
| 広安小学校 | 校医 | 益城なかぞのクリニック ふくだ整形外科医院 | 中園 光一 福田 朋博 | 豊田ひとみ |
| | 歯科医 | 矢毛石歯科医院 | 矢毛石陸男 | |
| | | 河端歯科医院 | 河端 憲司 | |
| | 校医 | 高本脳神経外科医院 益城中央病院 | 高本 憲治 宮本 哲明 | |
| 益城中央小学校 | 歯科医 | いわた歯科医院 | 岩田 浩志 | 秋吉 睦 |
| | | ましき歯科クリニック | 岩本 将嗣 | |
| | 校医 | 川崎医院 | 川寄 弘 | |
| 津森小学校 | 校医 | 川崎医院 | 川寄 弘 | 秋吉 睦 |
| | 歯科医 | ましき歯科クリニック | 岩本 将嗣 | |
| 広安西小学校 | 校医 | 益城病院 ましき耳鼻咽喉科 | 犬飼 邦明 桂 文裕 | 豊田ひとみ |
| | 歯科医 | 矢毛石歯科医院 | 矢毛石陸男 | |
| | | 共愛歯科医院 | 森永 博臣 | |
| 袴野小学校 | 校医 | 砥川クリニック | 壬生 保博 | 秋吉 睦 |
| | 歯科医 | 河端歯科医院 | 河端 憲司 | |
| 木山中学校 | 校医 | 清田医院 | 海賀美波子 | 秋吉 睦 |
| | 歯科医 | 共愛歯科医院 | 森永 博臣 | |
| 益城中学校 | 校医 | 椎崎胃腸科外科医院 おがた整形外科 | 椎崎 敏臣 緒方 博司 | 豊田ひとみ |
| | 歯科医 | 河端歯科医院 | 河端 憲司 | |
| | | いわた歯科医院 | 岩田 浩志 | |
| | | 市原産婦人科医院 | 市原 憲吉 | |
| 益城幼稚園 | 医師 | 市原産婦人科医院 | 市原 憲吉 | 秋吉 睦 |
| | 歯科医 | いわた歯科医院 | 岩田 浩志 | |
| 益城第二幼稚園 | 医師 | ふくだ整形外科医院 | 福田 朋博 | 秋吉 睦 |
| | 歯科医 | 河端歯科医院 | 河端 憲司 | |
| 第1保育所 | 医師 | 益城病院 | 犬飼 邦明 | — |
| | 歯科医 | 河端歯科医院 | 河端 憲司 | |
| 第2保育所 | 医師 | 砥川クリニック | 壬生 保博 | — |
| | 歯科医 | 内野玲歯科 | 内野 玲 | |
| 第3保育所 | 医師 | 川崎医院 | 川寄 弘 | — |
| | 歯科医 | 寺崎歯科クリニック | 寺崎恵多朗 | |
| 第4保育所 | 医師 | 益城中央病院 | 宮本 哲明 | — |
| | 歯科医 | 共愛歯科医院 | 森永 博臣 | |
| 第5保育所 | 医師 | 砥川クリニック | 壬生 保博 | — |
| | 歯科医 | いわた歯科医院 | 岩田 浩志 | |
| ひろやす保育園 | 医師 | 永田内科医院 | 永田 虔二 | — |
| | 歯科医 | 矢毛石歯科医院 | 矢毛石陸男 | |
| ひろやすにし保育園 | 医師 | 永田内科医院 | 永田 虔二 | — |
| | 歯科医 | 矢毛石歯科医院 | 矢毛石陸男 | |

問い合わせ先 町教育委員会 学校教育課 ☎ 286-3111 内線 311・312

