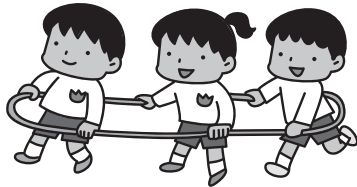


## 幼稚園就園奨励事業

# 私立幼稚園保育料などを補助します

町内に住む、私立幼稚園園児の保護者のうち、右の表に該当する世帯に対して、各幼稚園をとおして(町外私立幼稚園も可)保育料などの補助を行っています。手続きなどについては、各幼稚園にお問い合わせください。

- ※平成 24 年度町民税で計算します。
- ※小学 1～3 年生がいる世帯は、補助額が異なる(増額)場合があります。
- ※保育料・入園料の実際の支払額が補助限度です。

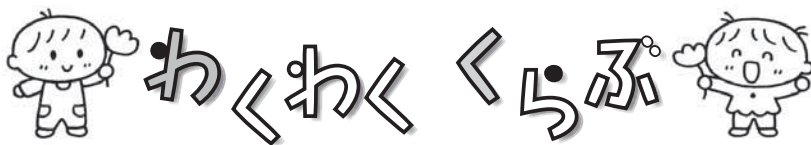


補助区分	私立幼稚園保育料などの補助額(年額)	
生活保護世帯	第1子	226,200円
	第2子(同時入所)	266,000円
	第3子以降( // )	305,000円
町民税が非課税の世帯、または町民税所得割が非課税の世帯	第1子	196,200円
	第2子(同時入所)	251,000円
	第3子以降( // )	305,000円
町民税所得割額が77,100円以下の世帯	第1子	112,200円
	第2子(同時入所)	209,000円
	第3子以降( // )	305,000円
町民税所得割額が211,200円以下の世帯	第1子	49,800円
	第2子(同時入所)	178,000円
	第3子以降( // )	305,000円



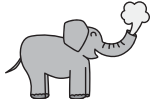
## 臨時・非常勤職員に登録しませんか(保育士)

町では、保育士の臨時職員および非常勤職員を募集しています。希望する人は、役場総務課人事係に履歴書と資格証明書(写し)を提出してください。

**問い合わせ先** 役場総務課 人事係  
☎ 286-3111 内線 204・229



- 時間…午前 10 時～11 時 30 分
- 場所…町公民館(健康管理センターとなり)

クラス	7月	8月
 <b>りすクラス</b> 1歳 <b>火</b>	3日 造形あそび(七夕を飾ろう) 10日 ふれあいあそび(ママとあそぼう) 24日 お誕生さん(7月生まれ) 今月の折り紙(ソフトクリーム)	14日 成育調べ(身長・体重・手形)
 <b>ひよこクラス</b> 0歳 <b>水</b>	4日 七夕製作、紙芝居 18日 誕生会(6・7月生まれ) リズム遊び、エプロンシアター	1日 運動会の練習
 <b>ぞうクラス</b> 2歳以上 <b>金</b>	6日 動いてあそぼ(リズムにのって) 13日 作ってあそぼ(ゆらゆらくらげ) 20日 誕生会(7月生まれ)、お話なあに 27日 自由開放、歯科相談	17日 作ってあそぼ(おばけの館)

- 就園前の乳幼児とその保護者(町内在住)が対象(年会費 1,000 円が必要です)。1 日体験もできます。
- 誕生会の申し込みは、りすクラス⇒10 日まで、ぞうクラス⇒13 日まで。(子ども課または各クラスの開設日に申し込んでください)
- りす、ぞうクラスは毎回お道具セット(のり・はさみ・セロテープ)を持参してください。