

Let's "ECO" Life

エコライフをしよう

生ごみを減らしてエコライフ

生ごみ処理容器および生ごみ処理機(電気式)購入助成金

●生ごみ処理容器

- ・生ごみ処理容器ゴミキエール
(HC-240 屋外用 240 ℓ型)
- ・生ごみリサイクルボックス
(BBスペシャル 屋内用 19 ℓ型)

※BBスペシャル購入時はEMボカシ1袋付き(1kg 350円)

●電気式生ごみ処理機

購入費の2分の1

上限は3万円で、100円未満は切り捨て。

予算に限りがありますので、希望する人はお早めに。



生ごみリサイクルボックス
(BBスペシャル 屋内用 19 ℓ型)

本体価格	3,600円
ー 助成金額	1,800円
購入価格	1,800円

(税込み)



生ごみ処理容器ゴミキエール
(HC-240 屋外用 240 ℓ型)

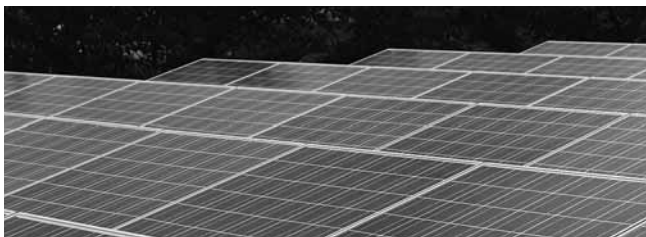
本体価格	7,000円
ー 助成金額	3,500円
購入価格	3,500円

(税込み)

エネルギー消費の 節約でエコライフ

平成25年度益城町設置費補助金一覧

※申請は必ず着工前に行ってください



設置費補助対象品	補助額
太陽熱温水器	・購入および据え付け工事費の4分の1 ・上限は3万円で1,000円未満切り捨て
住宅用太陽光発電システム	・1件当たり5万円
ペレットストーブ	・設置費の4分の1 ・上限は10万円で1,000円未満切り捨て
雨水浸透ます	・1基当たりの設置費の2分の1 または16,000円のいずれか少ない額 ・100円未満は切り捨て
雨水タンク	・1基当たりの設置費の3分の2 または35,000円のいずれか少ない額 ・1,000円未満は切り捨て

PM2.5 Particulate Matter 2.5

微小粒子状物質 (びしょうりゅうじょうぶつ)

3月5日から、国が定めた暫定指針値の日平均70 μg/m³(マイクログラム/立方メートル)を超えると予想される場合、県が注意喚起を行うことになりました。

注意喚起が行われたら

以下の対応をとることをお勧めします。

呼吸器系の疾患のある人など高感受性者は、より慎重な行動をお勧めします。

- 不要不急の外出を控える。
- 屋外での激しい運動をできるだけ減らす。

大気中に漂う粒径2.5 μm(マイクロメートル)以下の小さな物質のことを指します。髪の毛の大きさは、50～100 μm

- 外出時にはマスクの適切な着用を行う。
- 室内の換気は必要最小限にする。
- 洗濯物は室内に干す。

熊本県大気環境情報メール配信サービス

次の①～③の手順に従って登録をしてください。

- ① [sky@123123.tv] に空メールを送信。
- ② 数分後、届いたメールの文末にあるURLをクリック。
- ③ 登録画面が表示されますので、必要事項を選択し、登録ボタンを選択して完了。